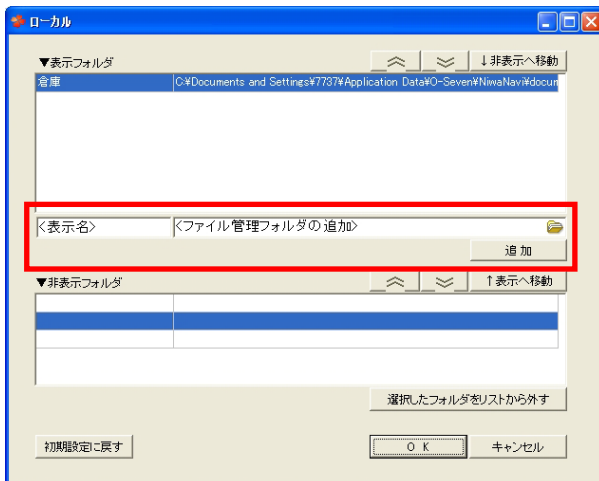


■ 設定メニュー/ローカル

ローカルで「保存する」を押した時、「既存の場所に保存する」で選択できる保存先です。
にわ・なびM画面左上の設定メニューで追加・編集ができます。



1) 設定メニューで「ローカル」をクリックします。



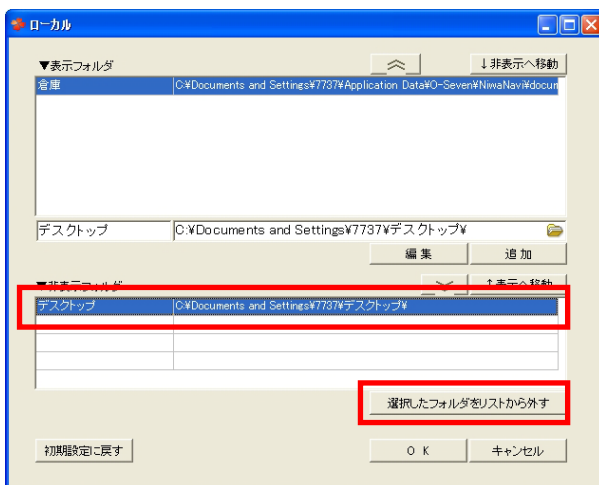
2) ▼表示フォルダ 下の<表示名>にフォルダ名、<ファイル管理フォルダの追加>の右のフォルダのボタンを押して、保存場所を指定します。
「追加」をクリックすると、▼表示フォルダに保存先が表示されます。

初期設定では「倉庫」が設定されています。

フォルダの移動、非表示についてはワークショップと同じです。ワークショップについては【設定メニューワークショップ】P43を参照してください。

■ ローカルの削除

非表示にしているローカルを削除する方法です。ローカルを削除する場合は、非表示フォルダへ移動しておきましょう。



1) 非表示フォルダの削除したい項目を選択します。

2) 「選択したフォルダをリストから外す」をクリックし、確認画面で「OK」をクリックします。

同様にしてワークショップの項目を削除することもできます。

「初期設定に戻す」をクリックすると、ローカルの設定は初期状態に戻ります。