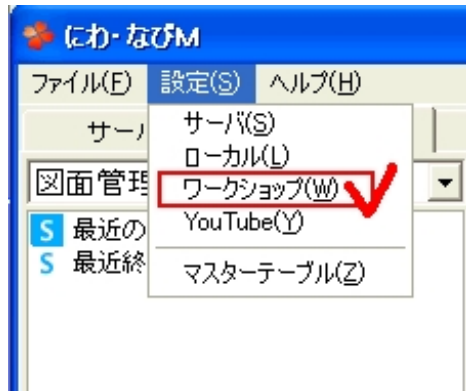


■ 設定メニュー/ワークショップ

[ワークショップ]を選択したときに表示される項目を作成することができます。ここでは〇〇ホームとの仕事が多数を占める事を想定し、新しいワークショップに「〇〇ホーム」を作成してみましょう。

※初期設定でいくつかのワークショップが作成されていますが、ご利用目的に合わせて変更・非表示にしてご利用ください。

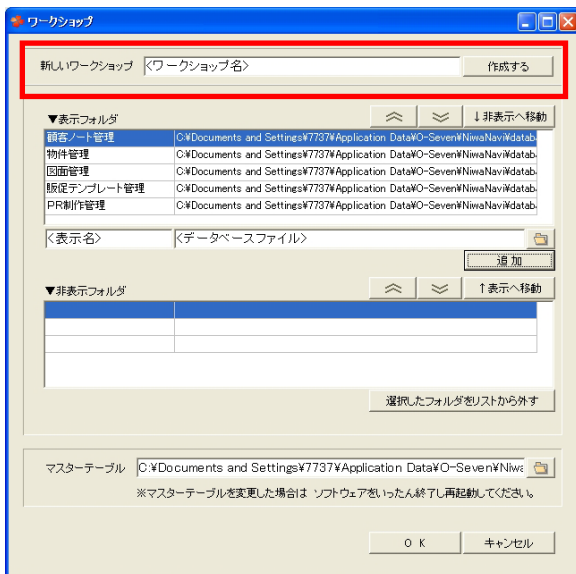


1) 画面右上の設定→ワークショップをクリックします。

2) [新しいワークショップ]に名前を入れて[作成する]をクリックすると、新しいワークショップが作成されます。

新しいワークショップに「〇〇ホーム」と入力し、[作成する]をクリックします。

表示フォルダの一番下に〇〇ホームが作成されました。



<表示名>×<データベースファイル>はすでに作成してあるワークショップを変更する際に使用します。

表示フォルダで名称を変更したいワークショップを選択し、<表示名>の部分に表示された名前を変更。[編集]が表示されるのでクリックすると、ワークショップ名が変更できます。

ネットワーク上で情報を共有する場合は、ワークショップを作成した後、上記の手順で共有するフォルダへファイルの場所を変更してください。

[マスターテーブル]はデータベースのリンク先です。ネットワーク上でマスターテーブル情報を共有する場場合に変更します。


[表示フォルダ]は現在ワークショップ（管理項目）一覧に表示される内容です。


[非表示フォルダ]はワークショップ（管理項目）一覧に表示されない内容です。

[表示フォルダ]のワークショップのいずれかを選択し、[↓非表示へ移動]を押すと、[非表示フォルダ]へワークショップを移動することができます。

同様に[↑表示へ移動]を押すと選択したワークショップを[表示フォルダ]へ移動することができます。

[選択したフォルダをリストから外す]は非表示フォルダで選択しているワークショップを一覧から外すことができます。

[表示フォルダ][非表示フォルダ]の右  はワークショップの順を1つ上に移動します。

 は同様に下へ移動します。

[OK]を押すと作業を保存して設定を適用します。[キャンセル]で作業をキャンセルして戻ります。