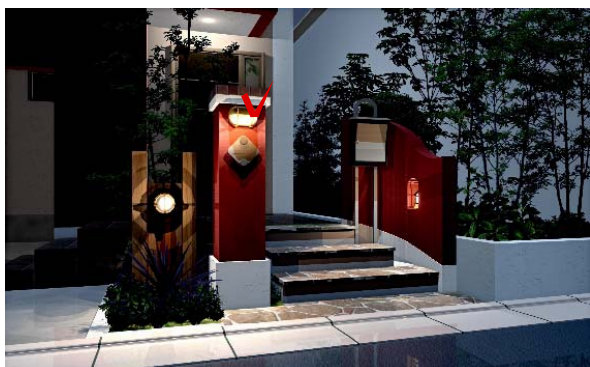
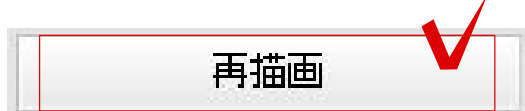
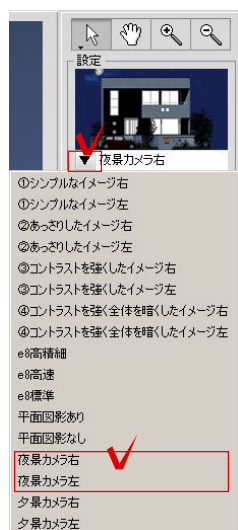


作成した光源がどの光源かわからなくなってしまった時

作成した光源に名前を付けてみましょう。

光源の名称を変更する方法

作成した光源を効果設定の画面上で、
名称を変更することができます。



① eE-painterを開く

光源を作成しeE-painterを開きます。

①-1：eE-painterをクリックで選択します。

①-2：右上の効果設定の▼を選択し、
夜景カメラを選択します。

①-3：効果設定を切り替えた時は必ず再描画
を選択します。

再描画を選択すると、夜景用の効果設定に変
更されます。

①-4：光源を作成する照明の上でクリックで
選択します。

- ①昼用_部分明るさUP広範囲用光源
- ①昼用_部分明るさUP用光源
- ②夜用_建物明かり用光源
- ②夜用_照明: スポットライト・埋込み用光源
- ②夜用_照明: 標準用光源

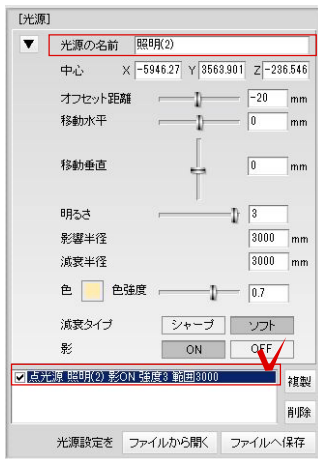
①-5：選択した照明の上で右クリックで選択します。作成したい光源を選択します。



② 効果設定を開く

効果設定の画面を表示します。

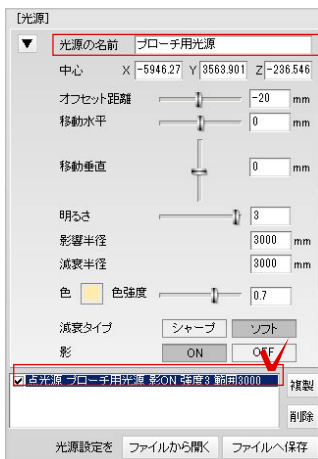
②-1：立面画像の上をWクリックすると、効果設定の画面に切り替わります。



②-1：右側の光源の設定に作成した光源が表示されます。

クリックで選択すると、一番上に選択した光源の名称が表示されます。

ここでどの光源が分かるように名称を変更しておくとは後からどこに光源を作成したかわかりやすくなります。



光源の保存の方法・保存する意味

光源を保存してみましょう。

光源を保存する方法

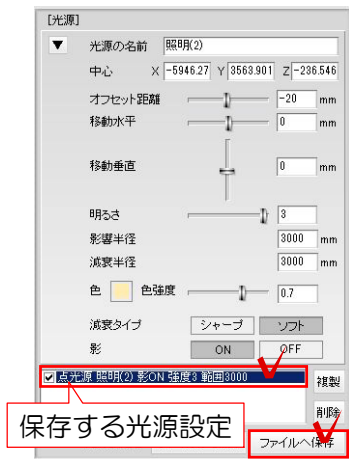
作成した光源を分かりやすく保存します。



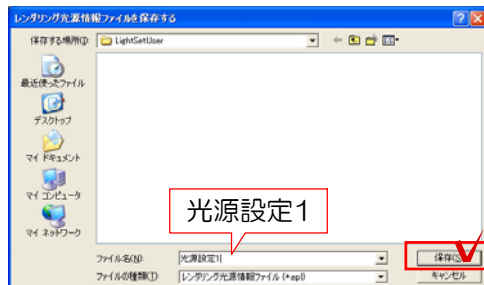
① 効果設定を開く

効果設定の画面を表示します。

①-1：立面画像の上をWクリックすると、効果設定の画面に切り替わります。



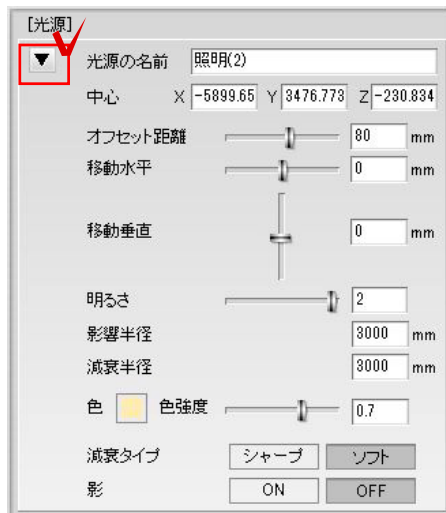
①-2：右側の光源の設定に作成した光源が表示されます。クリックで選択し、ファイルへ保存を選択します。



①-3：保存画面が表示されます。名称を入力し、保存を選択します。



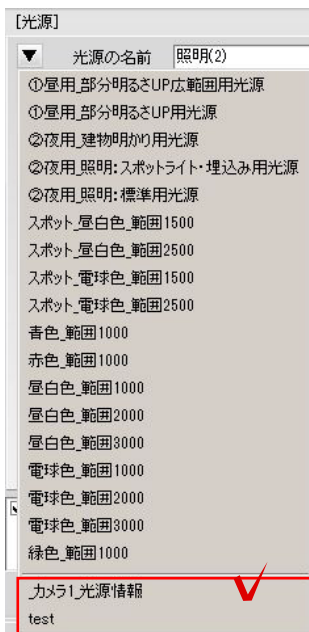
表示された画面で保存すると、次回から光源作成時に選択ができるようになります。
デスクトップに保存すると、修正の時など「ファイルから開く」で選択して開くことができます。



② 光源を開く

保存した光源を開きます。

①-1：設定した光源が保存されました。
効果設定画面の光源のすぐ下にある▼を選択します。



①-2：保存した光源を選択します。



保存した光源は光源を作成する時、
または光源設定画面左上の▼から読み
込むことができます。



【光源の保存での注意事項】

光源の場所や位置が変更になる場合は
再度右クリックで光源を作成してくだ
さい。