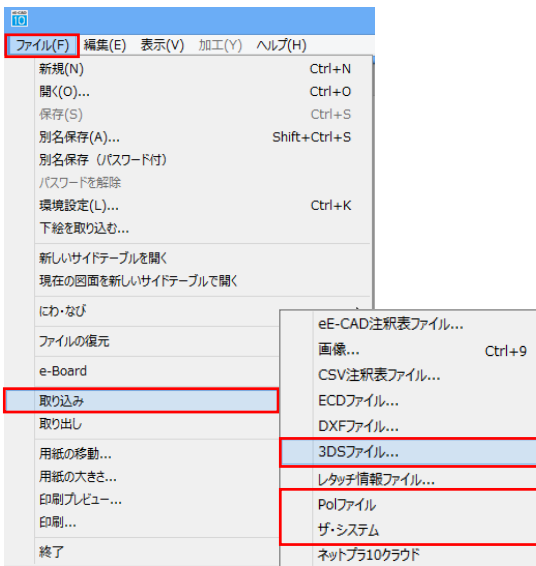


3DS・POL・OSXの取り込み

テクスチャ分けが上手くいかない場合は…

取込んだ3DS・POL・OSXの図形のテクスチャ分けが上手くいかない場合の設定の方法です。

例：窓ガラスが外壁や窓枠と同じテクスチャになってしまう など



① ファイルを開く

①-1：ファイルメニューから取り込み→3DSファイルを選択します。

※取り込み出来ない図形は表示されません。

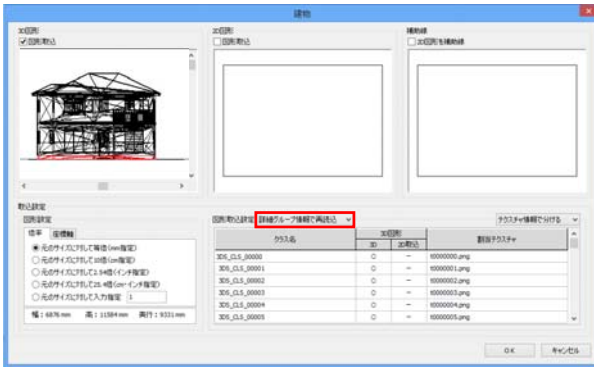


Polファイル⇒. Polデータを取り込みます。
ザ・システム⇒. OSXデータを取り込みます。



①-2：設定画面が表示されます。

② 取込方法変更



②-1：図形取込設定を

「詳細グループ情報で再読込」にします。
※通常は「テクスチャ情報で再読込」になっています。

②-2：必要があればその他の設定を変更します。

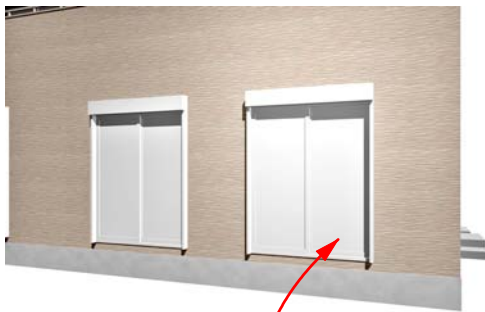
※詳しい設定方法は3DSの取り込み方法をご覧ください。



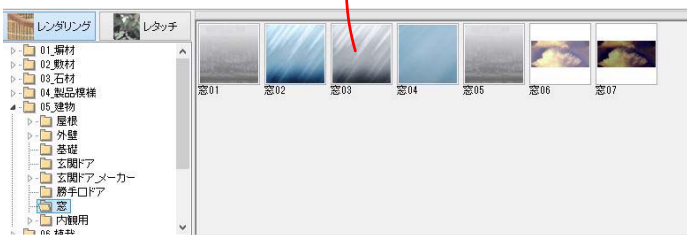
参考 [3DS]を検索

②-3：設定が終了したら「OK」ボタンをクリックし、データを取り込みます。

③ テクスチャの調整



ドラッグ



③-1：eE-Painterを開き、取込んだデータを確認します。

※同じテクスチャが入っていますが、クラスは分かれています。

③-2：05_建物→窓から窓ガラスのテクスチャを選び、テクスチャを入れたい図形にドラッグします。



③-3：窓ガラスのテクスチャに変更することができます。

※今回は窓ガラスでご説明していますが、テクスチャ分けしたい箇所に合わせてテクスチャを選択しましょう。