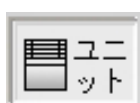
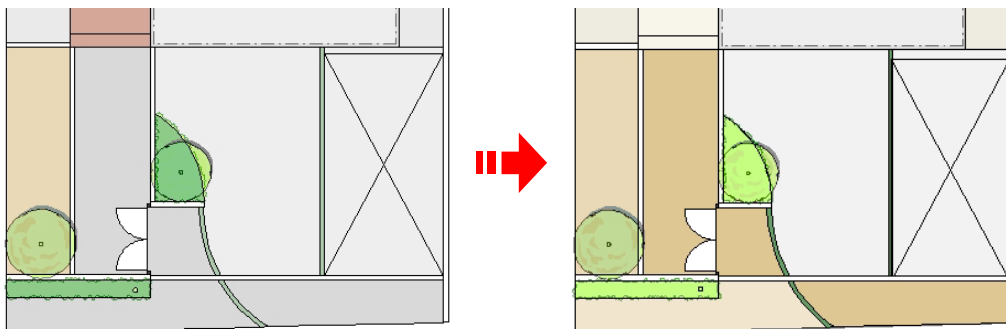
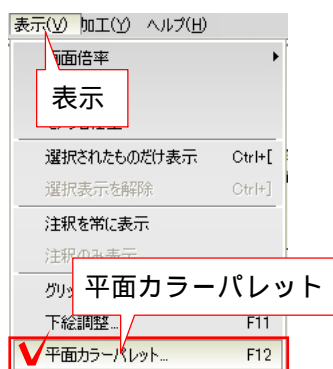


【平面図の色を変えるには・・・】

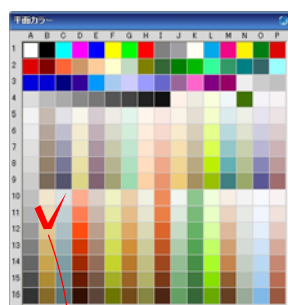
平面図の色は変えることができます。



レイヤは「ユニット」

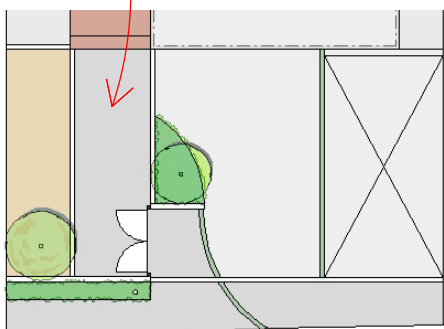


-1: 「表示」メニューの「平面カラーパレット」をクリックします。



平面カラーパレットが表示されます。

ドラッグ



-2: 色を変えたいユニットへ平面カラーパレットから好きな色をドラッグします。

平面図の色が変わります。



平面図の色が変わってもパースの色には影響しません。