

画像の大きさ変更

画像の大きさを変更してみましょう。



図面上へ配置した画像の大きさを縦横比を固定したまま変更します。



レイヤは「注釈」



① 画像をクリック

①-1：パースをクリックし、角に表示された □ にカーソルを合わせて ↗ になったところでクリックします。



①-2：「Shift」キーを押したままマウスを動かし、変えたい大きさになったところでクリックします。



「Shift」キーはクリックした後に離します。



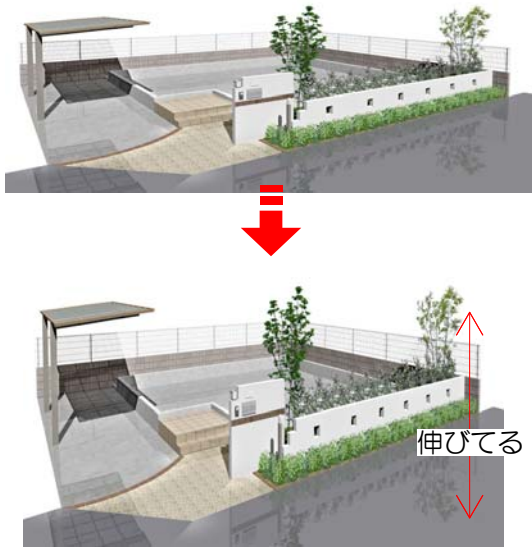
【Shiftキーを押さないと・・・】



画像がの縦横比がくずれます。

Shiftキーを押さずに画像を拡大・縮小すると左図のように画像が自由に変形してしまいます。

💡【パースが歪んでしまったときは・・・】



shiftキーを押しながらパースの大きさを
変えた時に、縦に長くなってしまったり
する事があります。

2回目のクリックの時にshiftキーを放す
方が早いと、縦横比がぐずれてしまう
ためです。

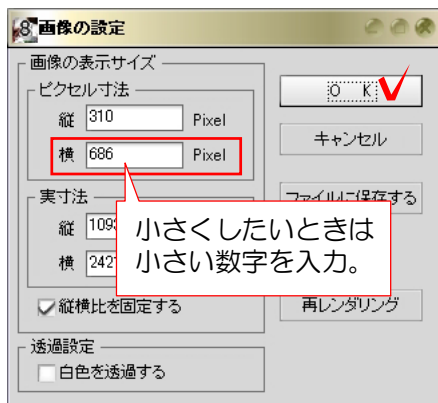
「編集」メニューの「取り消す」（1つ
前の状態に戻る）をクリックしましょう。

🖌️【パースの大きさ調整2】



パースの大きさを調整する方法はドラッグ
する以外にもうひとつあります。

ドラッグして変形するのが苦手な方は
下記の方法で調整しましょう。



「画像の設定」が表示されます。

「ピクセル寸法」の「横」に任意の数値
を入力し、「OK」をクリックします。

※横と縦は連動しています。どちらかに
数値を入力すれば自動的にサイズを調整
します。

※「ピクセル寸法」と「実寸法」は連動
しています。