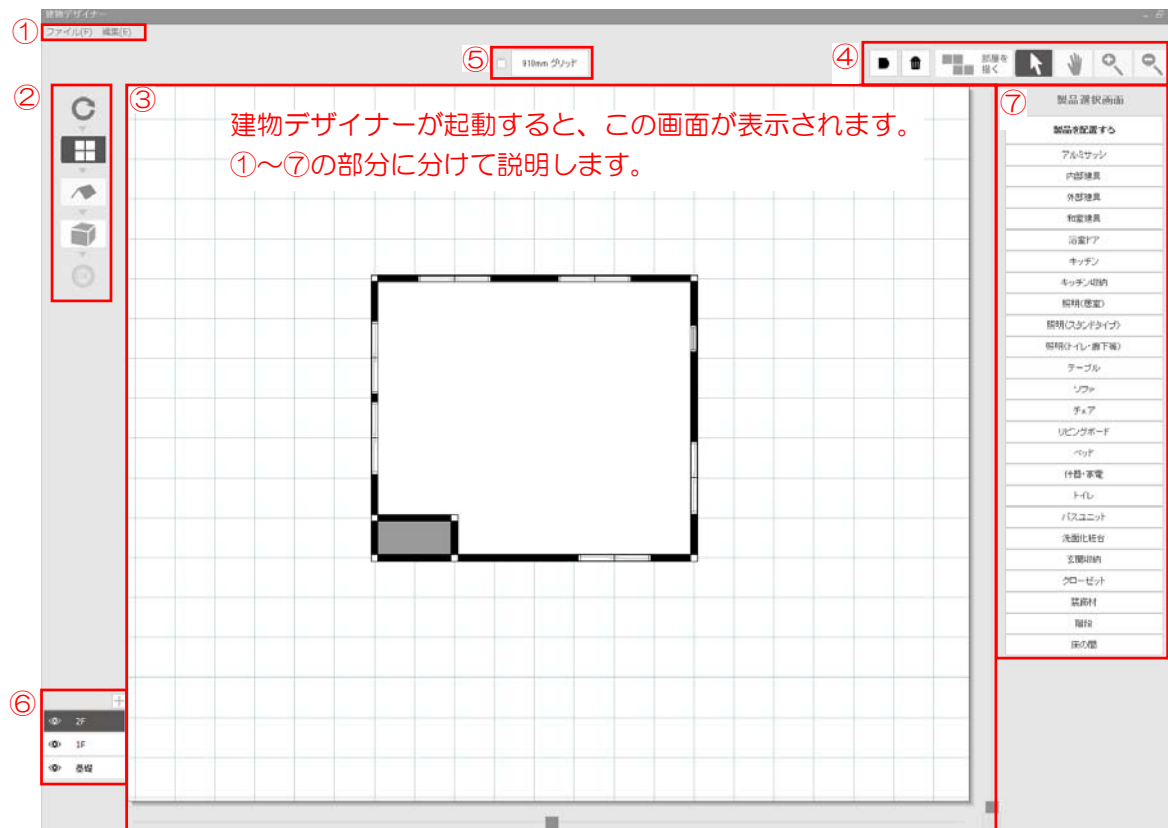
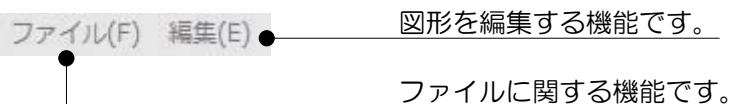


基本機能

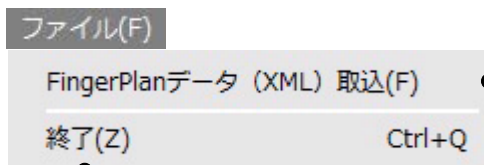
建物デザイナーの基本、起動画面の各機能を説明します。



① **メニュー**：図形の調整や選択図形への指示ができます。



①-1 **ファイルメニュー**：ファイルに関する機能です。



FingerPlanデータ(XML)取込：
FingerPlanデータを建物デザイナー
に取り込むことができます。

終了：建物デザイナーを終了します。
※作業した内容はすべてなくなりま
す。建物を配置したい場合は、
作業手順ボタンの「OK」
をクリックしてください。



①-2 編集メニュー： 図形を編集する機能です。

編集(E)

取り消し(W)	Ctrl+Z
やり直し(X)	Ctrl+Y
移動(M)	Ctrl+M
複製(Y)	Ctrl+D
削除(D)	Del
カラー変更(Z)	

取り消し：作業を取り消すことができます。
壁や製品など図形を選択している状態だと取り消しできません。何も図形がない所をクリックして選択解除してから行いましょう。

やり直し：取り消した作業を戻すことができます。
壁や製品など図形を選択している状態だとやり直しできません。何も図形がない所をクリックして選択解除してから行いましょう。

移動：選択した壁や製品などをX・Y・Z方向
(Z方向は3D編集のみ)に移動できます。



詳細説明 P67

複製：各階全体や製品などを複製することができます。

削除：選択した壁の頂点や製品などを削除することができます。

カラー変更：間取り図の壁の色を変更することができます。



詳細説明 P87

② 作業手順ボタン： 建物デザイナーの作業手順です。上から下へ作業を進めます。次ページの[作業手順の注意]を必ず読みましょう。



【すべて再計算】・・・建物の設定を初めからやり直します。
階高、屋根勾配、バルコニー、ポーチの設定ができます。



【平面編集】・・・平面図の編集をします。各階の壁の長さやサッシの変更をします。
間取りの作成をします。



【屋根編集】・・・屋根の編集をします。寄棟、切妻の設定も可能です。



【3D編集】・・・完成した建物を見るプレビュー画面です。
サッシの変更、屋根勾配等の設定ができます。



【OK】・・・作成した建物をeE-CADへ配置します。

作業手順の注意： 作業手順のについての説明です。よく覚えておきましょう。

建物デザイナーは【全て再計算】から設定が始まり、下へ工程が進んで建物が完成します。
 （建物デザイナーを起動したときに【平面編集】になっているのは、そこから上の項目が既に自動設定された状態のためです。）

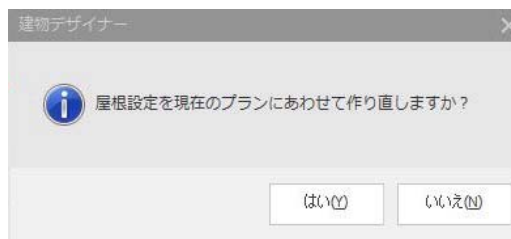
優先順位は上にある項目ほど高くなっています。

- 例）・【全て再計算】でバルコニーのサイズを変えると平面図が変更される。
 ・【平面図編集】をすると屋根が再計算される。 など…

建物を編集する場合、上から順に設定を進めていくようにしましょう。

※【すべて再計算】を選択すると、変更したものが全て元に戻ってしまいます。

※【平面編集】で2階の形状を変更した後に、
 【屋根編集】をすると「屋根設定を現在のプランにあわせて作り直しますか？」というメッセージが出てきます。屋根形状が完成した後平面編集をした場合は「いいえ」を選ぶと、屋根形状を変更せずに残すことができます。



下図は各項目で設定する（できる）内容の一覧です。
 編集する時は下図を参考に編集を進めてください。

【すべて再計算】・・・各階高さ。（【3D編集】でも変更可能）



屋根勾配・出幅。（【屋根設定】でも変更可能）
 バルコニーの出幅・向き・2階床との差・高さ・床厚。
 玄関ポーチの出幅・段数・レベル。（【平面編集】でも変更可能）

【平面編集】・・・・・・各階壁・バルコニーの形状変更・追加・削除。



製品の変更・追加・削除。（【3D編集】でも変更可能）
 間取り作成・変更・削除。

【屋根編集】・・・・・・屋根の勾配・出幅・レベル・軒先形状変更。寄棟、切妻の切替設定。



（【3D編集】で寄棟・切妻の切替以外変更可能。）
 屋根の製品追加・変更・削除

【3D編集】・・・・・・各階高さ、外壁断面変更。



サッシの変更・追加・削除。
 屋根勾配・出幅・レベル・軒先形状変更。屋根製品の変更・削除。

編集手順例： 編集する内容別の手順例です。

例1：2階の形を変えたい。



- ①【平面図編集】 各階壁の形状変更。



詳細説明 P58～

2階壁は【平面図編集】で変更できます。玄関ポーチの設定変更がなければ、【全て再計算】に戻る必要はありません。終わったら【3D編集】で確認し【OK】をクリックします。

例2：サッシ・屋根を切妻に変えたい。



- ①【屋根編集】 寄棟、切妻の切替設定。



詳細説明 P76～

サッシは【3D編集】で変更・追加・削除ができます。屋根を切妻にするには【屋根編集】でしか設定できません。

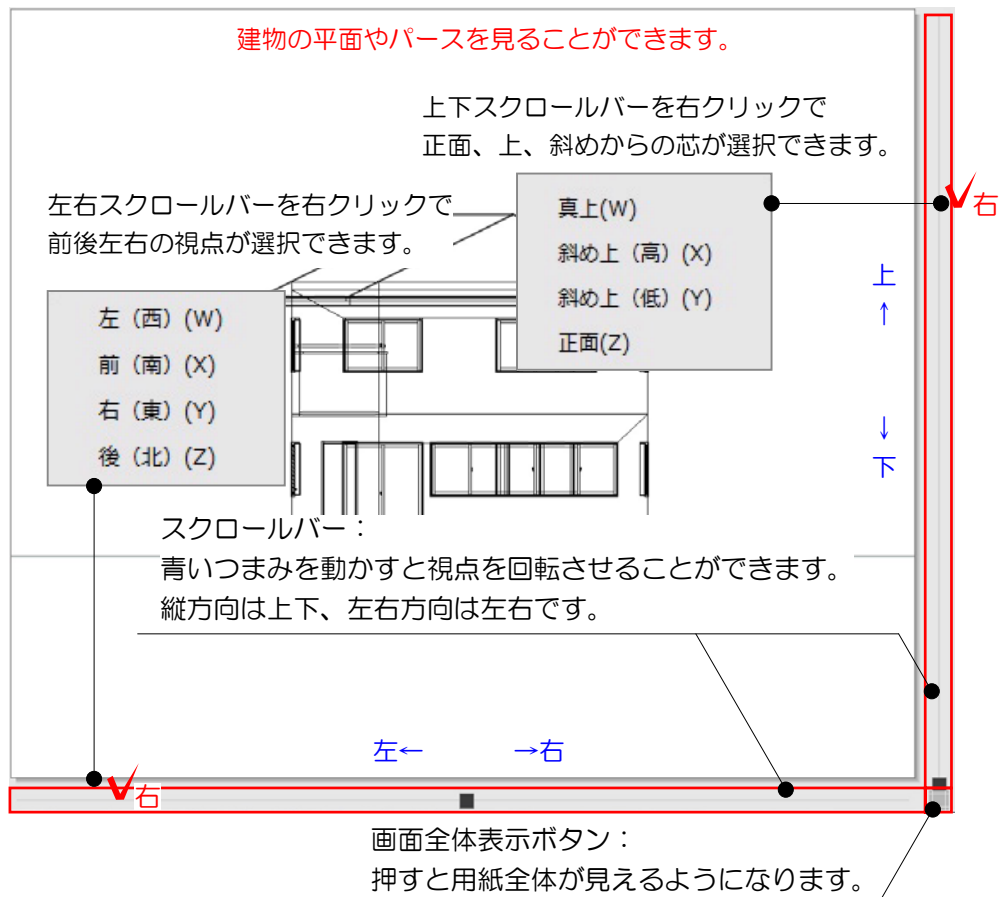
- ②【3D編集】 サッシの変更・追加・削除。



詳細説明 P79～

【3D編集】と【屋根編集】では【屋根編集】の方が上にあるので、【屋根編集】→【3D編集】の順で作業しましょう。

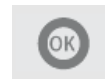
③ 作業画面： 建物デザイナーの作業画面です。



④ ツール： 建物デザイナーの基本ツールです。



終了：建物デザイナーを終了します。
 ※作業した内容はすべてなくなります。
 建物を配置したい場合は、
 作業手順ボタンの「OK」
 をクリックしてください。



円弧ツール・削除ツール・部屋を描く
 セレクションポインタ・パンカーソル・拡大・縮小ツール

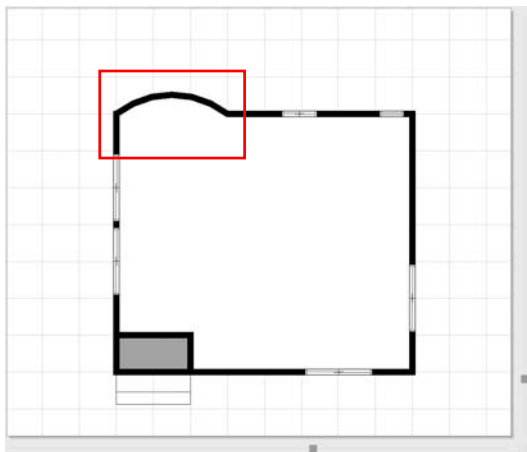


円弧ツール
 ：壁を円弧状にするツールです

平面編集画面で円弧状の壁を作成します。

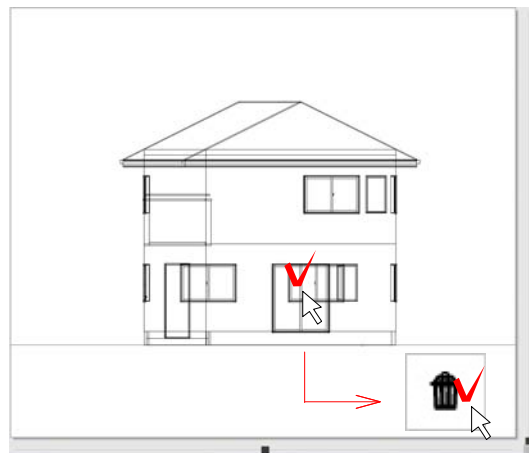


詳細説明 P85



削除ツール
 ：図形を削除するツールです

図形を選択して、このボタンをクリックすると削除できます。

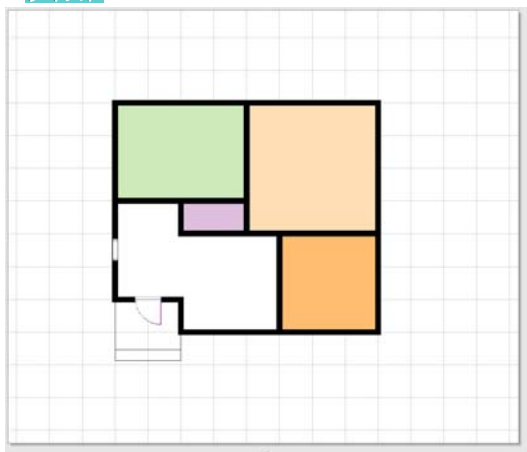


部屋を描くツール
 ：間取りを描くツールです

平面編集画面で、間取りを描きます。



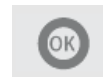
詳細説明 P68



④ ツール： 建物デザイナーの基本ツールです。



終了：建物デザイナーを終了します。
 ※作業した内容はすべてなくなります。
 建物を配置したい場合は、
 作業手順ボタンの「OK」
 をクリックしてください。

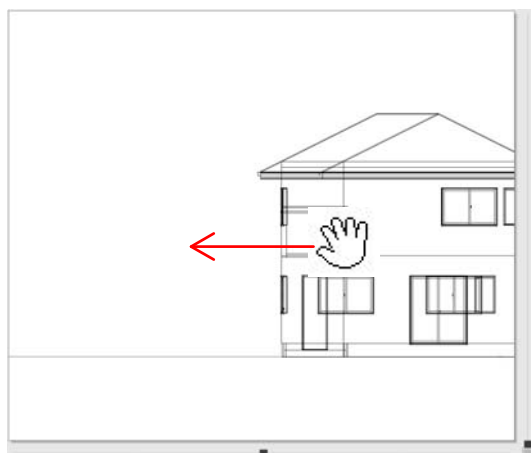


円弧ツール・削除ツール・部屋を描く
 セレクションポインタ・パンカーソル・拡大・縮小ツール



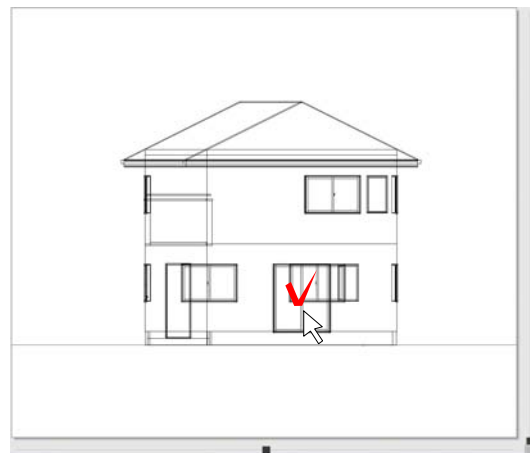
パンツール
 ：画面を動かすツールです

画面上をドラッグして動かします。



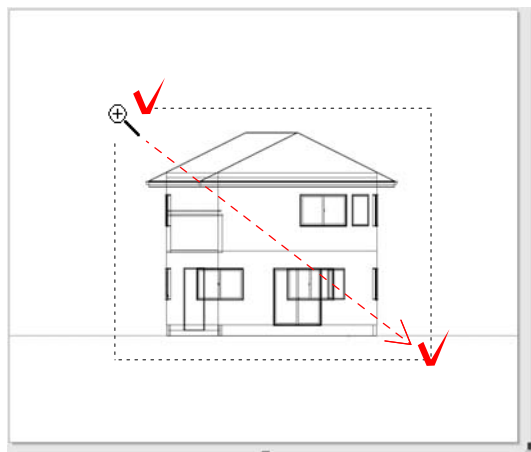
セレクションポインタツール
 ：選択する際使用するツールです

選択したい図形に の先を合わせて
 クリックします。



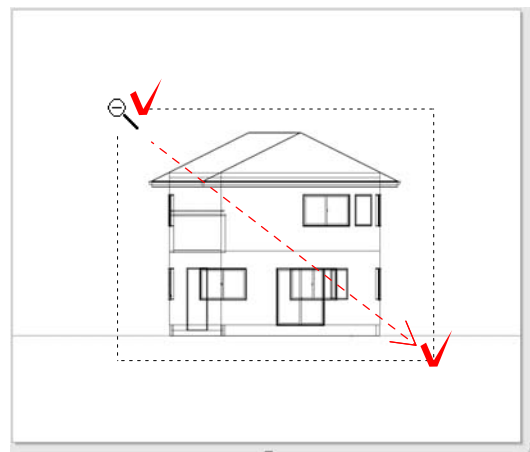
拡大ツール
 ：画面を拡大するツールです

拡大したい範囲をクリック→クリックで
 囲みます。
 拡大ボタンの上をダブルクリック
 でも出来ます。



縮小ツール
 ：画面を縮小するツールです


縮小したい範囲をクリック→クリックで
 囲みます。
 縮小ボタンの上をダブルクリック
 でも出来ます。



⑤ **グリッド：** 建物の基準となるグリッドの設定ができます。

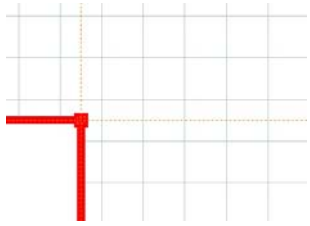
- ・作業画面内のマス目（グリッド）を建物に合わせるができます。
- ・グリッド1マス分のサイズを変更できます。

910mm グリッド

 **グリッド編集 P84**

クリックでスナップのON・OFFを切替できます。

=スナップON
 =スナップOFF

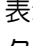



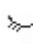
スナップがOFFの時は、壁の頂点などをドラッグするとオレンジ色の点線が表示され、点線の交点にスナップするようになります。

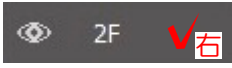
⑥ **階層：** 現在の階層が表示されています。選択されている階層が編集されます。

最上階を複製して追加します。

クリックで階が選択できます。
選択されている状態で右クリックをすると複製・削除ができます。

表示されている階は  になっています。
クリックで表示・非表示を切替できます。

 = 表示
 = 非表示

選択 → 

複製(Y)
削除(Z)

複製している階を複製。

選択している階を削除。

階層の例

1階建の場合	2階建の場合	3階建の場合
		

⑦ **編集画面：** 選択した図形により様々な編集画面が表示されます。

作業画面、選択図形によって様々な編集画面が表示されます。

製品を配置する	製品編集画面	部屋を描く
アルミサッシ	引き違い窓2枚 16511	玄関
内部建具		ホール
外部建具	幅 <input type="text" value="1650"/> mm	バス
和室建具	奥行 <input type="text" value="150"/> mm	洗面所
浴室ドア	高さ <input type="text" value="1100"/> mm	トイレ
キッチン	フロアからの高さ <input type="text" value="910"/> mm	キッチン
キッチン収納	■からの距離 <input type="text" value="5460"/> mm	ダイニング
照明(居室)	■からの距離 <input type="text" value="1820"/> mm	リビング
照明(トイレ・廊下等)	少数点第二位まで入力可能で、絶対値で設定されます(レベル除く)。	和室
テーブル	<input type="button" value="適用"/> <input type="button" value="変更"/>	洋室
ソファ		階段
チェア		押入・物入
リビングボード		バルコニー
ベッド		テラス
什器・家電		吹き抜け
トイレ		
バスユニット		
洗面化粧台		
玄関収納		
クローゼット		
装飾材		
階段		
床の間		