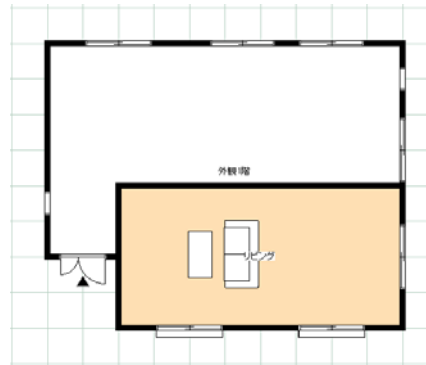


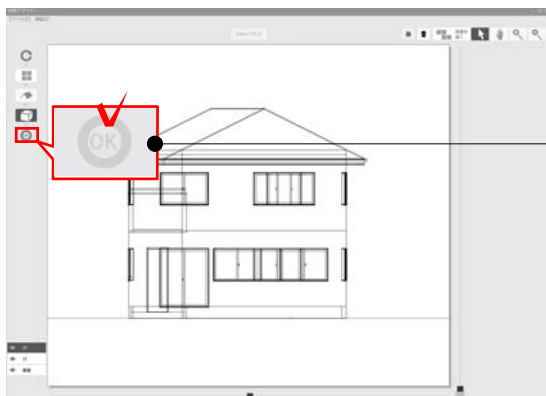
【配置】



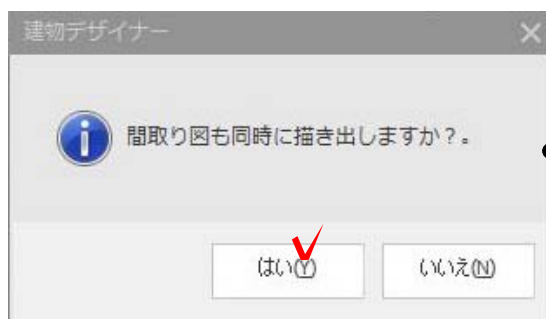
作成した建物と間取りを図面上に配置します。



図面上へ配置： 作成した建物と間取りを図面上に配置します。



クリックすると、建物が図面上に配置されます。

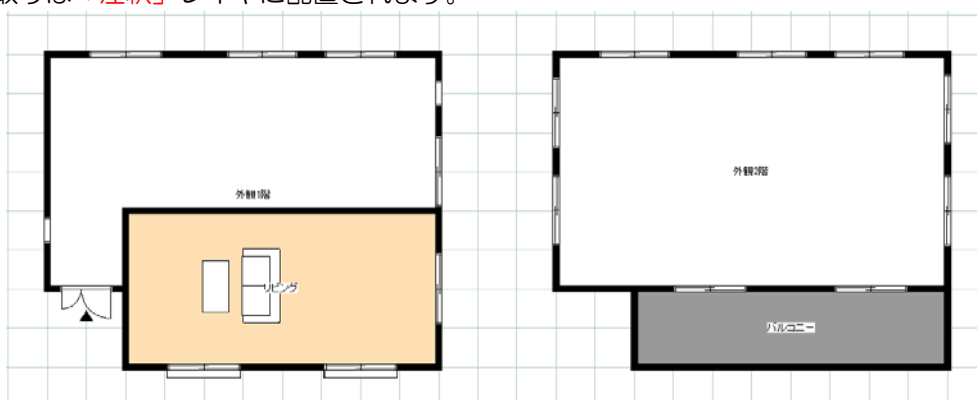


「間取り図も同時に描き出しますか？」というメッセージが出てきます。平面図に間取り図もいれたい場合は、「はい」をクリックします。

建物は「敷地基礎」レイヤに配置されます。
最初に作成した基礎が、3Dの建物になっています。



間取りは「注釈」レイヤに配置されます。



配置した後に、間取りの変更がある場合は、配置した間取りを削除してから編集をしましょう。

その他詳しい使い方はwebマニュアルをご覧ください。



参考 ソフト「建物デザイナー」