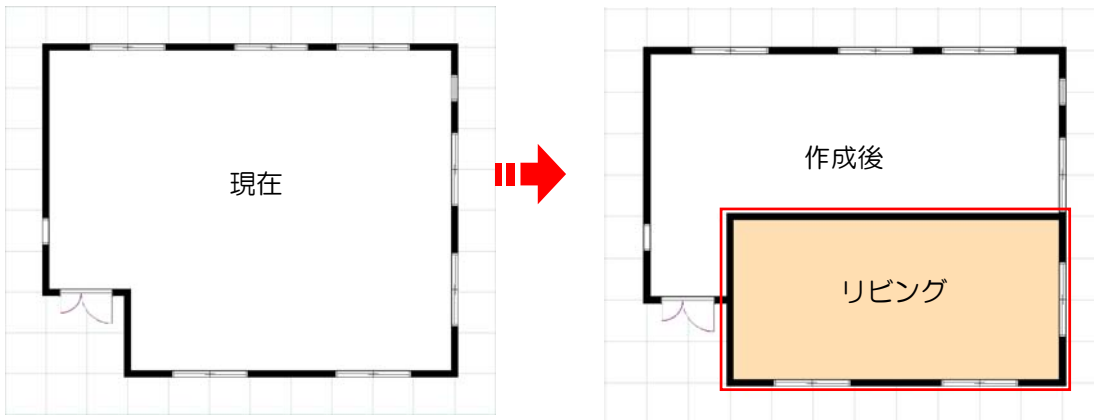


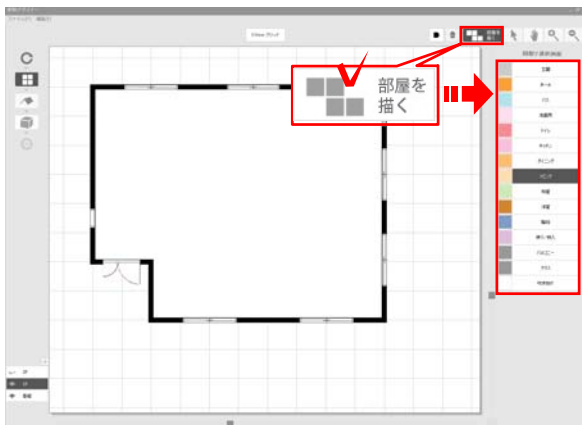
# 間取り作成



1階リビングの間取りを作成しましょう。



**リビング作成：** 1階にリビングを作成します。



① 「部屋を描く」ボタンをクリック

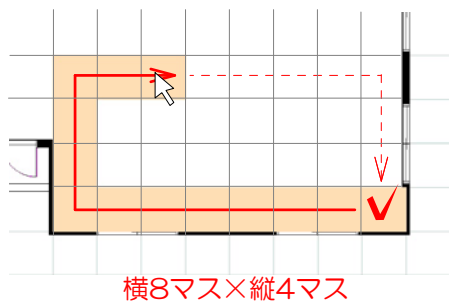
「部屋を描く」ボタンをクリックします。

右側に間取りを選択する画面が表示されます。



② リビングをクリック

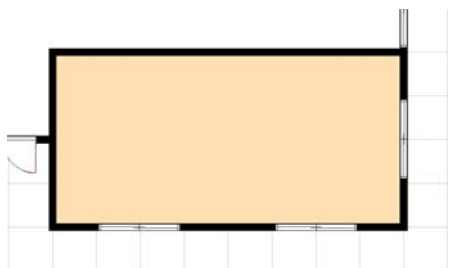
リビングをクリックで選択します。



## ② 間取りを描く

リビングになる部分をドラッグしながら描いていきます。

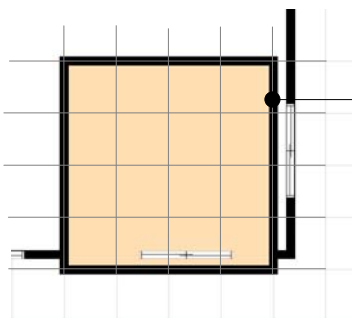
間取りはグリッドに合わせて作成されます。建物の右下の角から横8マス×縦4マスになるようドラッグします。



リビングが描けました。



### 【間取り作成時の注意】



建物がグリッドに合っていないと間取りがずれてしまいます。

間取りを作成する前にグリッドを建物に合わせましょう。



テキスト グリッド編集 P84