
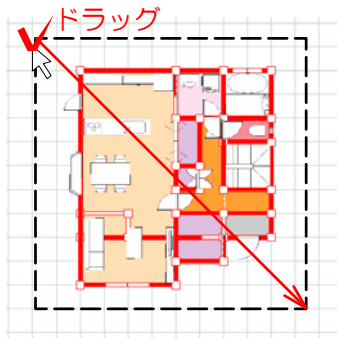


【取込んだ間取りデータをまとめて選択したい場合は…】

 セレクションポインタで、選択したい間取りをドラッグまたは、Shiftキーを押しながらクリックで複数の間取りを選択できます。また、編集メニューの「間取りを全て選択」で指定階の間取り全てが選択できます。



Shiftキー

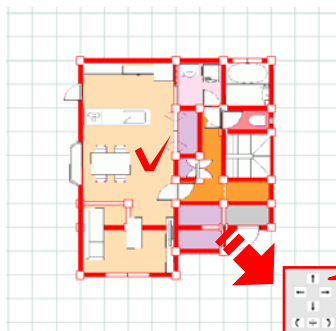


取り消し(V)	Ctrl+Z
やり直し(W)	Ctrl+Y
移動(M)	Ctrl+M
複製(X)	Ctrl+D
削除(D)	Del
カラー変更(Y)	
間取りを全て選択(Z)	Ctrl+A
E-E-CADとのデータのスレを修正(E)	

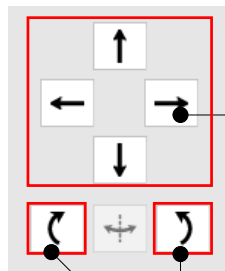
指定階の間取り全てが選択できます。

【取込んだ間取りデータを少しずつ移動・回転したい場合は…】

 セレクションポインタで、少しずつ移動・回転したい間取りを選択します。



ボタンが表示されます。



クリックすると  
少しずつ移動できます。

クリックすると  
15度ずつ回転できます。