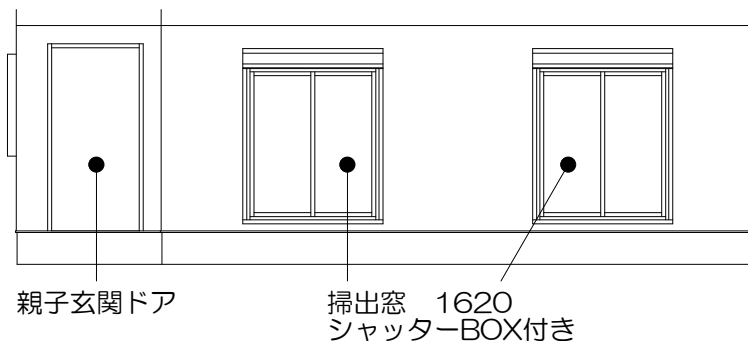
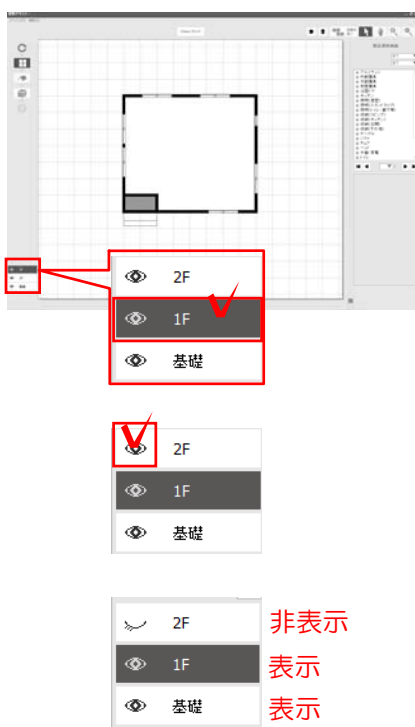


# 玄関・サッシ変更

平面図を編集します。すでに配置してあるサッシを変更しましょう。



## 1階を選択： 階層を1階にします。



1階を編集したい場合は、1階を選択して、2階を非表示にすると作業が進めやすくなります。

### ① 1階を選択

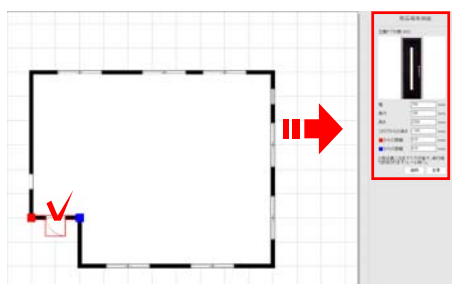
1階をクリックして選択します。

### ② 2階を非表示

2階の  をクリックして  にします。

1階を選択、2階を非表示にできました。

## 玄関変更： 玄関を親子ドアに変更します。



### ① 玄関を選択

玄関をクリックで選択します。

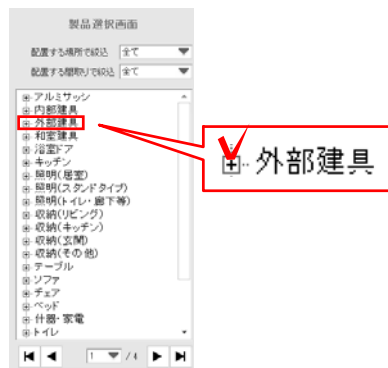
玄関をクリックすると右側に製品編集画面が表示されます。



② 「変更」ボタンをクリック

製品編集画面にある「変更」ボタンをクリックします。

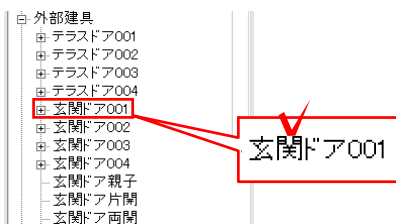
左側に製品を選択する画面が表示されます。



③ 「外部建具」横の田をクリック

「外部建具」横の田をクリックします。

下に外部建具の種類が表示されます。



④ 「玄関ドア001」をクリック

「玄関ドア001」をクリックします。

下に玄関の絵が表示されます。



⑤ 玄関の絵をクリック

「玄関ドア001親子」の白色の絵をクリックで選択します。

選択すると「玄関ドア001親子」の文字の部分が青くなります。

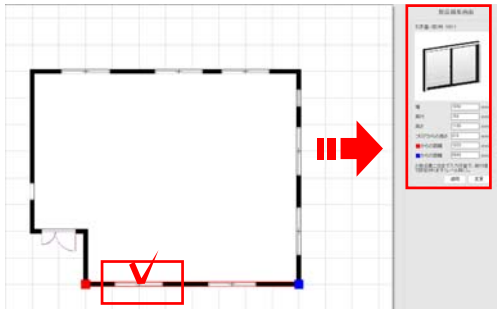


⑥ 「適用」ボタンをクリック

「適用」ボタンをクリックします。

製品編集画面の絵が親子ドアに変わったら変更は完了です。

**サッシ変更：** サッシを掃出窓に変更します。



① サッシを選択

サッシをクリックで選択します。

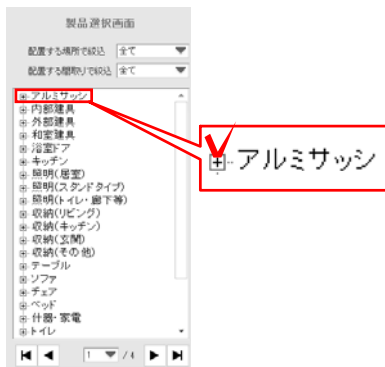
サッシをクリックすると右側に製品編集画面が表示されます。



② 「変更」ボタンをクリック

製品編集画面にある「変更」ボタンをクリックします。

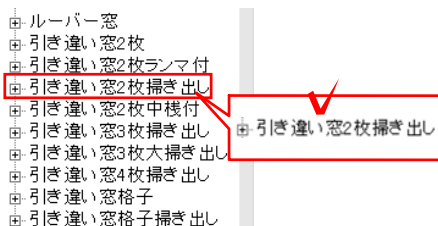
左側に製品を選択する画面が表示されます。



③ 「アルミサッシ」横の田をクリック

「アルミサッシ」横の田をクリックします。

すぐ下にアルミサッシの種類が表示されます。



④ 「引き違い窓2枚掃き出し」をクリック

「引き違い窓2枚掃き出し」をクリックします。

下側に引違窓の絵が表示されます。



⑤ 「16520」をクリック

「引き違い窓2枚掃き出し16520」の絵をクリックで選択します。

選択すると「引き違い窓2枚掃き出し16520」の文字の部分が青くなります。



⑥ 「適用」ボタンをクリック

「適用」ボタンをクリックします。

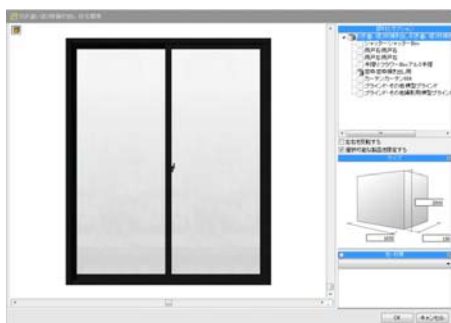
製品編集画面の絵が掃き出し窓に変わったら変更は完了です。

**シャッター取付け：** サッシにシャッターを取り付けます。

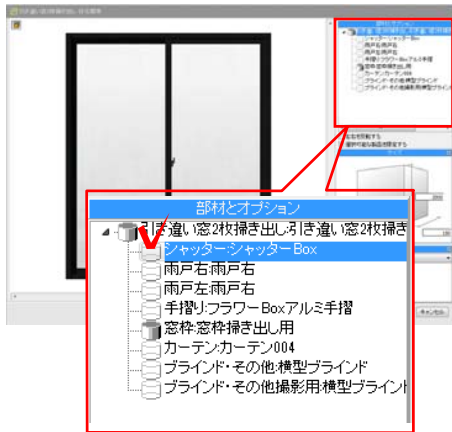


① 詳細設定を選択

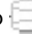
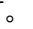
掃き出し窓に変更したいサッシの上で、右クリックをして、詳細設定を選択します。



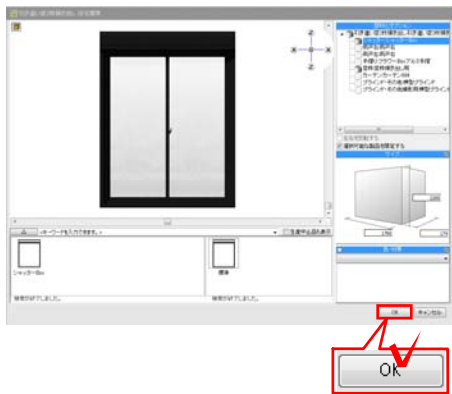
サッシ編集画面が表示されます。



② シャッターを付ける

部材とオプションの「シャッター：シャッターBOX」の横にある  をクリックして  にします。

サッシの絵にシャッターが付きます。

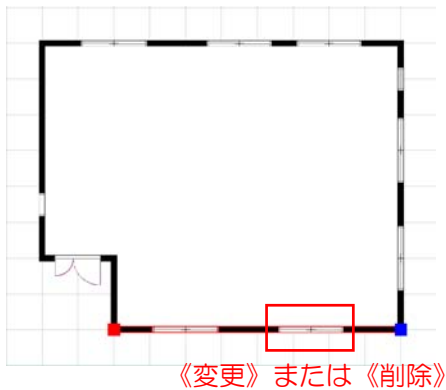


② 「OK」をクリック

「OK」をクリックします。

サッシにシャッターが付きました。

サッシ削除： サッシを削除します。



もう1つのサッシは前ページで設定したものと同じにします。

《サッシ変更の練習をしたい場合》は、前ページと同じ手順で変更しましょう。

同じものを複数使う場合、《複製》機能があります。

《サッシを複製する場合》は左図のサッシは必要ないので削除します。

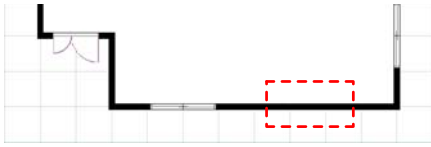
① 削除したいサッシを選択

削除したいサッシをクリックします。




選択するとサッシのが赤色の線で囲われます。

Delete または BackSpace



② 削除する

キーボードの  
[Delete] または [BackSpace]を  
押します。  
(  ボタン、編集メニューの削除、  
右クリックの削除でもできます。)

サッシが削除されます。

サッシ複製：複製します。



① 複製したいサッシを選択

複製したいサッシをクリックで選択します。

選択するとサッシのが赤色の線で囲われます。



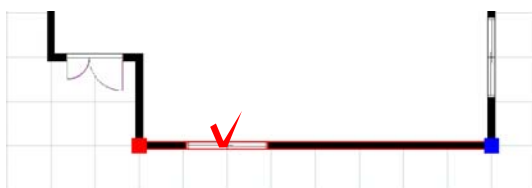
② 「複製」を選択

複製したいサッシの上で右クリックを  
して「複製」を選択します。



同じ位置にサッシが複製されます。  
(2つ重なった状態になっています。)

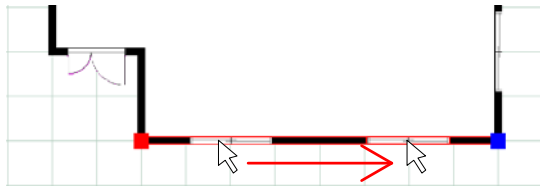
サッシ移動：ドラッグでサッシを移動します。



① サッシを選択

移動したいサッシをクリックします。

選択するとサッシのが赤色の線で囲われます。



② サッシを移動

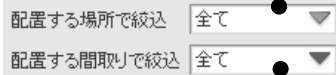
移動したい所へドラッグします。



詳細説明 P67

**サッシ追加：** 何もない壁にサッシを配置する事ができます。

表示される製品を配置する  
場所(全て・壁・床・天井)で  
絞り込むことができます。



表示される製品を間取りで  
絞り込むことができます。



セクションポイントにして  
何も選択していないと製品を選択する  
画面がでてきます。

最初のページへ

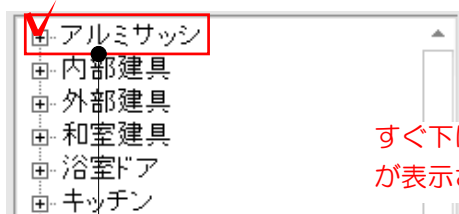
前のページへ



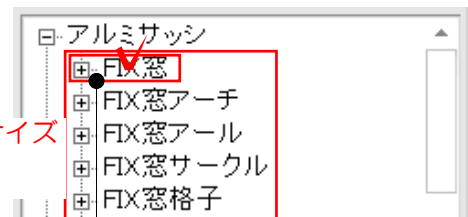
ページ指定

次のページへ

最後のページへ



すぐ下に種類やサイズ  
が表示されます。



配置したい製品名をクリックします。

配置したい製品の横にある  
+ をクリックします。  
(または製品名をダブルクリック)



下側に製品の絵が  
表示されます。

配置したい壁の中に  
ドラッグします。

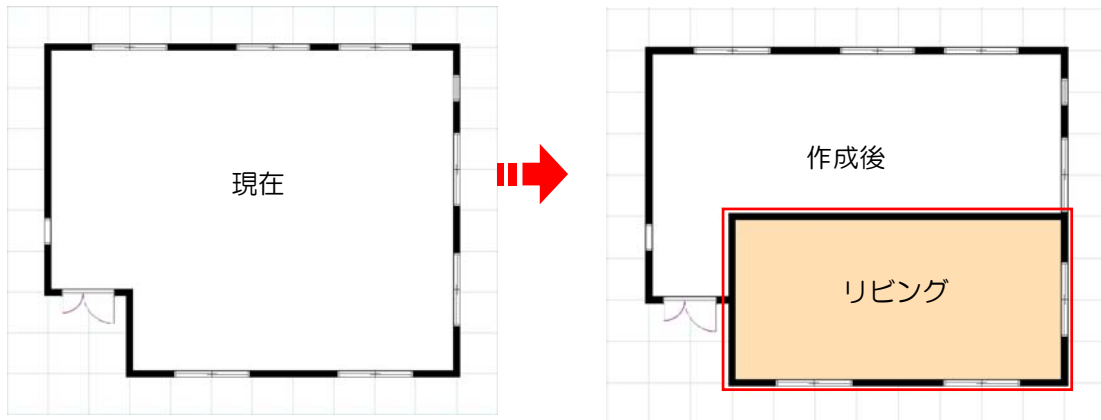
ドラッグ



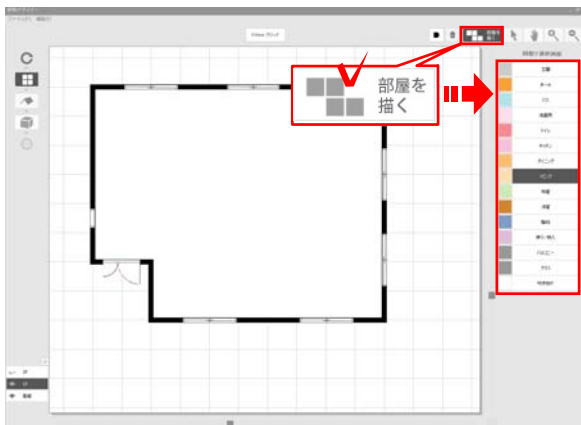
# 間取り作成



1階リビングの間取りを作成しましょう。



**リビング作成：** 1階にリビングを作成します。



① 「部屋を描く」ボタンをクリック

「部屋を描く」ボタンをクリックします。

右側に間取りを選択する画面が表示されます。



② リビングをクリック

リビングをクリックで選択します。