

きらりCG マニュアル

～ Forアーレンダーゼロ ～

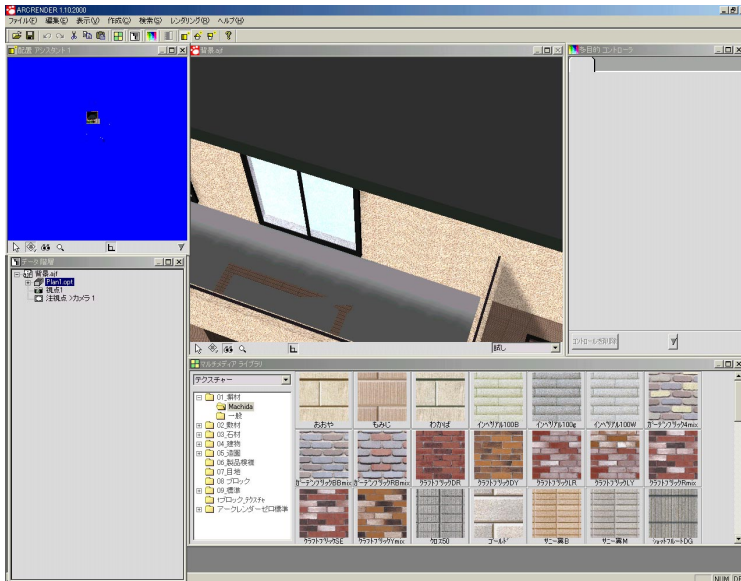
《 応用編 》

応用編項目

背景を入れてみよう。

ここでは、アーレンダーに登録されている背景を練習データに取り込んでいきます。





■ 練習ファイルを開きます。

- ・「背景」フォルダから練習用ファイルの「背景 ajf」を開いてください。

左記の画面が開きます。

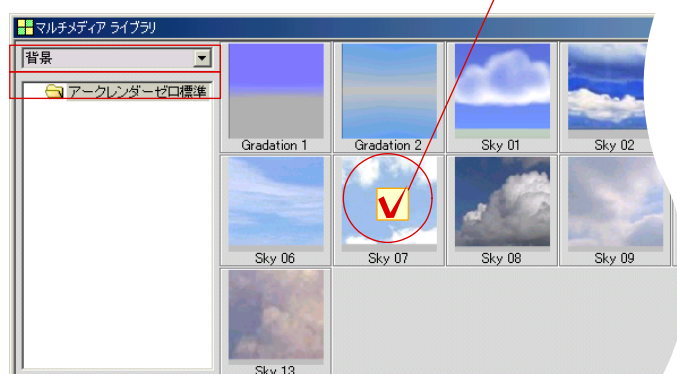
■ 背景にテクスチャをはってみよう

- ・マルチメディアライブラリ内の の箇所を「背景」とし、「アークレンダーゼロ標準」フォルダを選択します。

左記の画面の様にテクスチャーが現れます。
(紙面の都合上一部テクスチャ画面表記を省いています。)

- ・テクスチャを「ワークビュー」内背景にドラッグ&ドロップします。

- ・左の画面のように背景に空がはられます。と同時に視点における「地平線」と「地面」も表現されます。



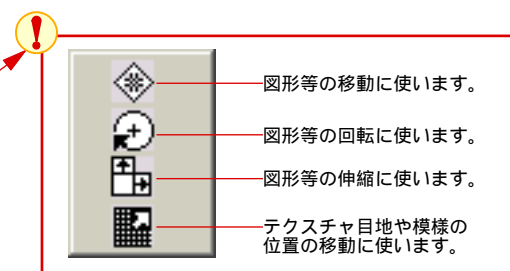


・地平線の位置が少し高いので背景の空の範囲をもう少し、広げます。左記 □ の箇所のアイコンを使用します

・左の画面のように背景の空をクリックして、下方にマウスを移動させます。

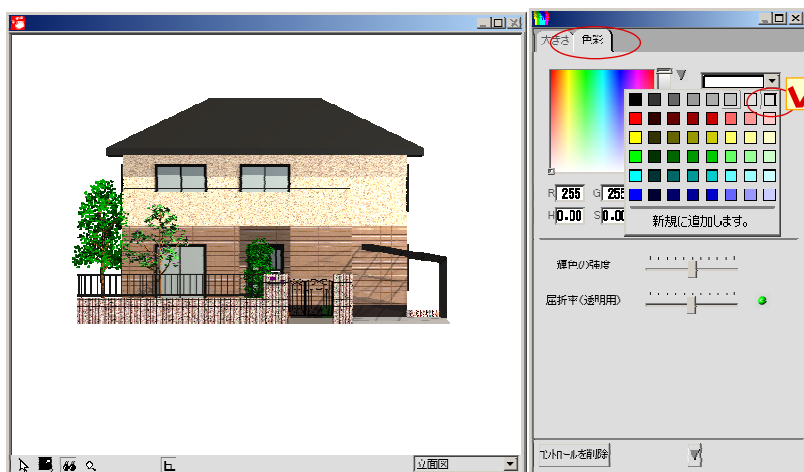
空の範囲が広がり始めます。

・適度なところで、マウスのドラッグを止めて頂いたところで、完成です。



■ 背景のテクスチャーを削除してみよう。

多目的コントロールパネルのテクスチャーを選択します。
コントロール削除を選択します。



■ 背景を白にしてみよう。

多目的コントロールパネルの色彩を選択します。
白色を選択します。