

## にわなびM メール設定方法

1) ユーザーのメール契約書類からメール設定する場合

・ 必要な情報(メール契約書類を準備して頂ける場合)

- ① メールアドレス
- ② メールアカウント
- ③ メールパスワード
- ④ SMTP サーバー (送信サーバー)
- ⑤ 送信ポート (SMTP ポート) 25 , 587

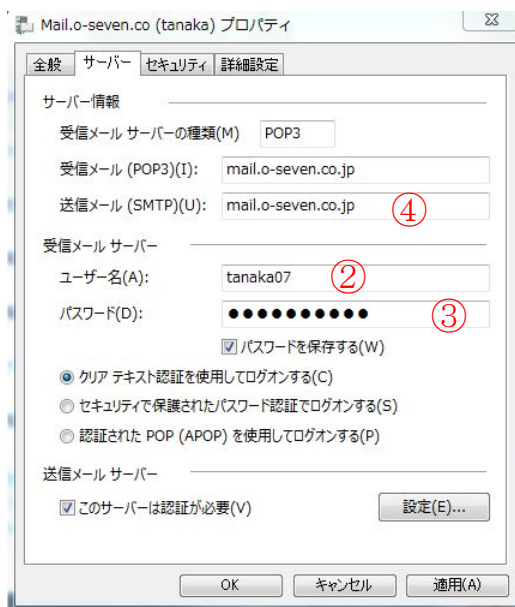
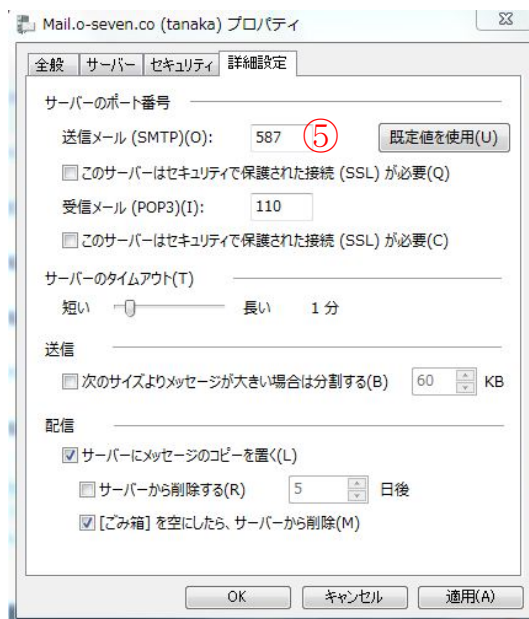
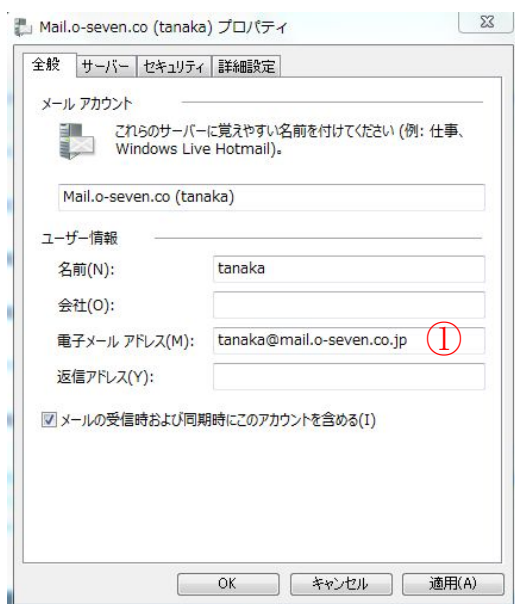
アカウントの設定

アカウント名 <input type="text" value="わかりやすければ何でもよい"/>	
送信(SMTP)サーバの情報	差出人の情報
サーバ名 <input type="text" value="④"/>	名前 <input type="text" value="相手先に表示される名前"/>
ポート <input type="text" value="⑤"/> <input type="checkbox"/> SSLを使用	アドレス <input type="text" value="送信に使用するアドレス"/>
ユーザ名 <input type="text" value="②"/>	返信先 <input type="text" value="返信先のアドレス"/>
パスワード <input type="text" value="③"/>	※返信先は空欄可
署名 <input type="text"/>	
新規 複製 削除 <span style="float: right;">キャンセル 保存</span>	

SSLは、ポート番号が、25または587なら殆どのケースでチェックを付けなくてよい。

## 2) 他のメールソフトからコピーする場合

パスワード以外を他のメールソフトからコピーする場合  
下記項目をコピー&ペーストする。



## ■YAHOO のメール設定について

アカウントの設定

アカウント名

送信(SMTP)サーバの情報

サーバ名  ①

ポート  ②  SSLを使用 ③

ユーザ名

パスワード

差出人の情報

名前

アドレス  ④

返信先

※返信先は空欄可

署名

①smtp.mail.yahoo.co.jp ※ 共通  
② 465, 995, 25, 587のどれかになります。  
③SSLにチェックを入れる。  
④ユーザー名のアドレスと同じ

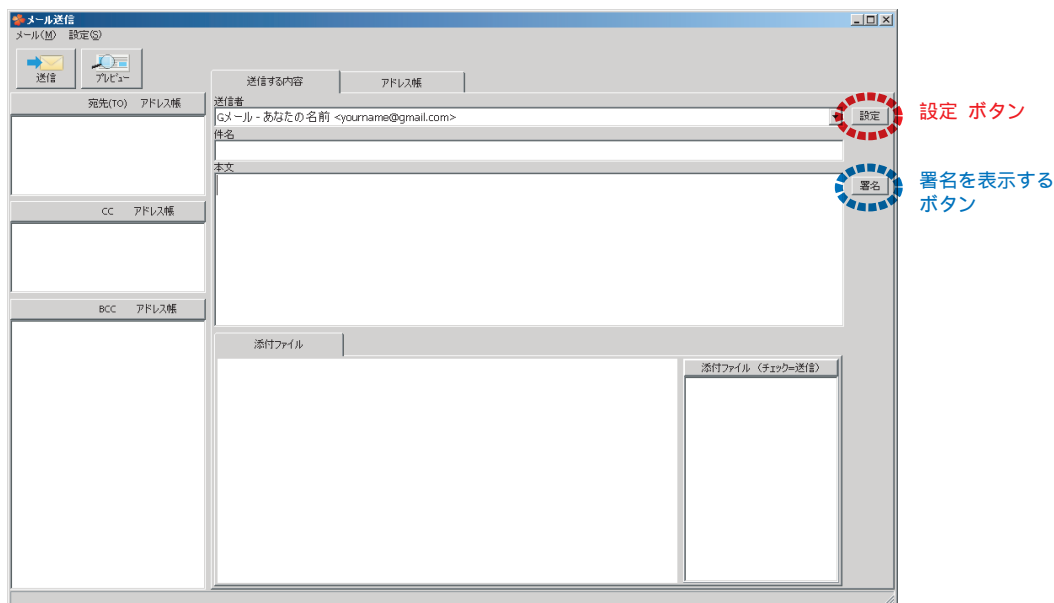
新規 複製 削除 キャンセル 保存

yahooアドレス  
yahooパスワード

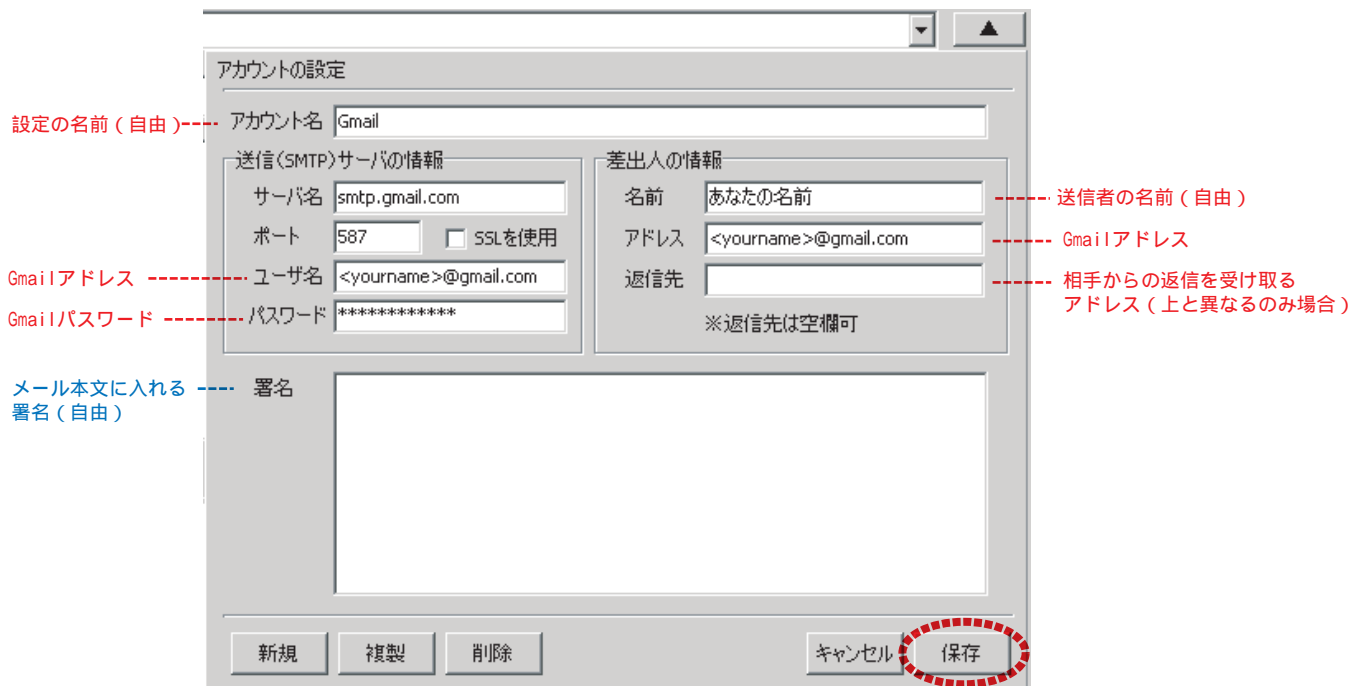
## にわ・なびMでGoogle社のGmailを使用するには

2011/10/21 オーセブン

にわ・なびMのメール送信画面の右上にある設定ボタンを押します。



下記のように入力し、保存ボタンを押してください。



### ご注意ください

Gmailアカウントを使って大量のメールを一度に送信すると、アカウントを停止される可能性があります。DMメールなどで頻繁に利用する場合は、独自に契約したメールサーバを利用されることをお勧めいたします。