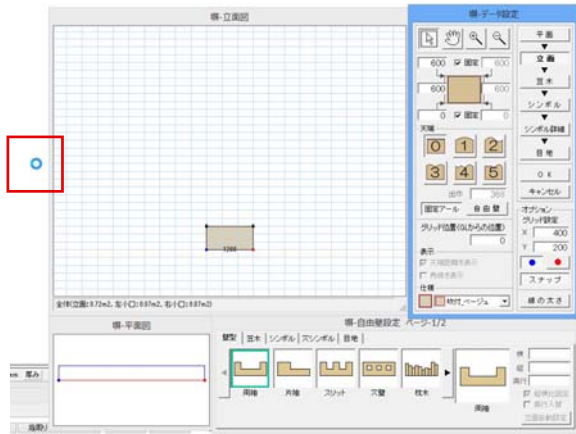
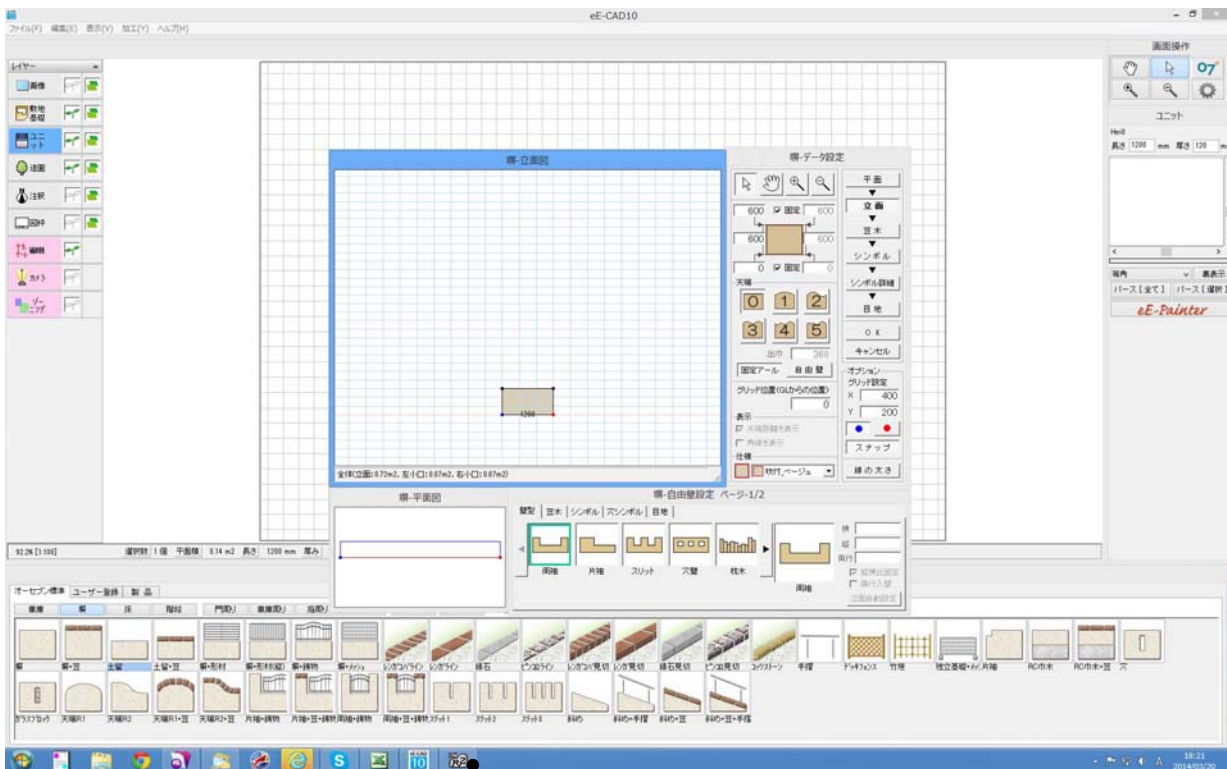
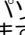


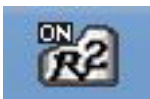
# 塀デザイナーを立ち上げた時に固まってしまう場合の対処方法



マウスがくるくると考えてしまっている場合、PCが固まってしまう場合の対処方法です。



下のタスクバーにR2のマークが出ている場合は塀デザイナーが起動しています。塀デザイナーの画面以外にマウスを持っていくと、カーソルが  に変更されパソコンが考え中になります。塀デザイナーの画面の上にマウスを戻すと問題なく動作できます。



※塀デザイナーの画面外でクリックしてしまうと、塀デザイナーは画面から非表示になってしまいます。その場合はタスクバーからR2のタグをクリックして塀デザイナーを起動させましょう。