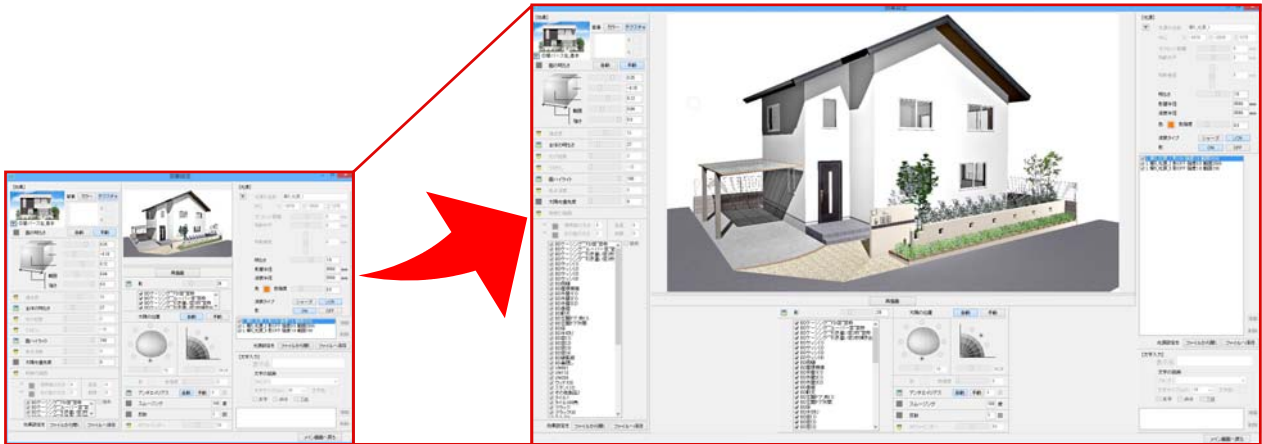


# 効果設定の最大化機能

効果設定が大きな画面で確認できるようになりました。



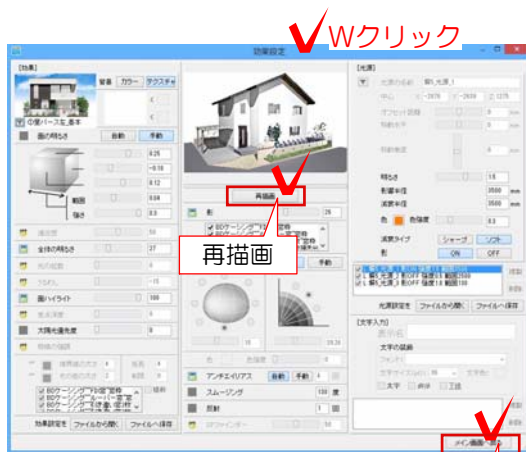
eE-Painter ✓

効果設定の画面を起動します



1.eE-Painterを起動します。

2.右上の効果設定をWクリックで起動します



3.一番上の効果設定の画面をWクリックして最大化します。効果設定を変更して画像を確認する場合は、再描画を選択して更新してください

※影やSPパレットなど効果が確認しづらい場合に最大化していただくと確認しやすくなります。

メイン画面へ戻る

4.設定が完了後メイン画面へ戻るを選択して効果設定を終了します。

その後メイン画面の右側にある再描画を選択して更新してください。

再描画 ✓