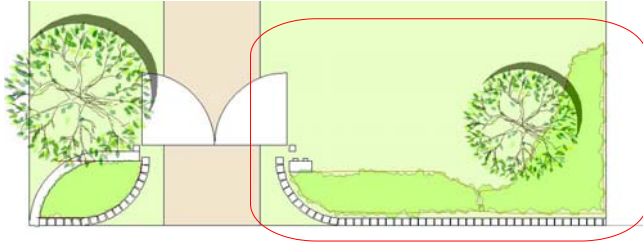


# 補助線の範囲に植栽を入れる方法

花壇や樹木の下に植栽を入れる方法をご説明します。

## 植栽（下草）を描く方法

塀や床で囲まれていない部分に植栽（下草）を入れるには補助線が必要です。

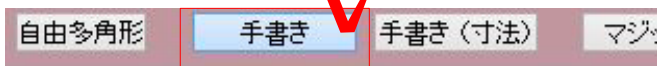


レイヤは補助線

補助線で下草を入れたい範囲を描く

1：補助線レイヤ

「手書き補助線」をクリックします。



2：植栽(下草)を入れたい部分を描きます。

隙間があると植栽が入りません。

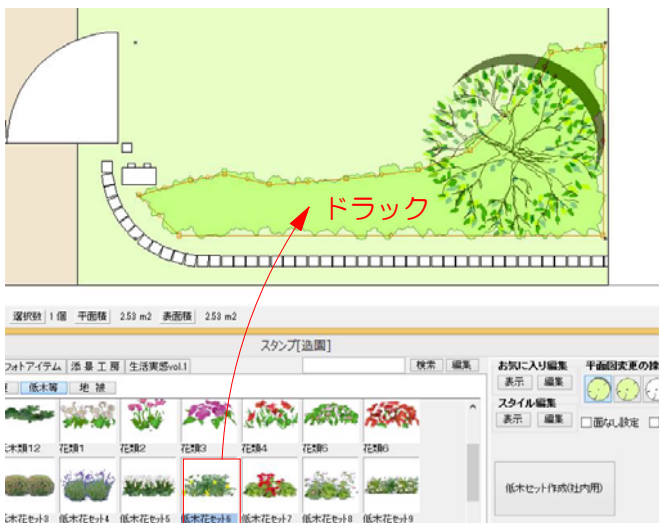


レイヤは造園

3：造園レイヤ

植栽アイテム→低木等

低木類または低木花セットを選び補助線の中へドラックします。



※低木花セット1～がフォト樹木になります  
写真を切り取って作成してるのでより綺麗  
に表現できます。

## 狭い範囲に植栽を入れると…



3Dの幅を小さく

※小さくしすぎると  
データが重くなるので注意  
200~300くらいにしましょう



4：狭すぎると左のメッセージが出るのでOKをクリックします。

その場合、3D図形(植栽)が正しく配置されません。

植栽をWクリックするとデータ設定が表示されます。

3Dのサイズを小さく変更して下さい。

5：eE-Painterを起動して確認しましょう。

植栽のサイズを小さく変更したり(4の手順)他の種類の低木類を重ねていれると綺麗に見えます。