

2方向の切妻作成方法

屋根を2枚作製して2方向からの切妻屋根を作成する方法です。



2方向の切妻作成方法

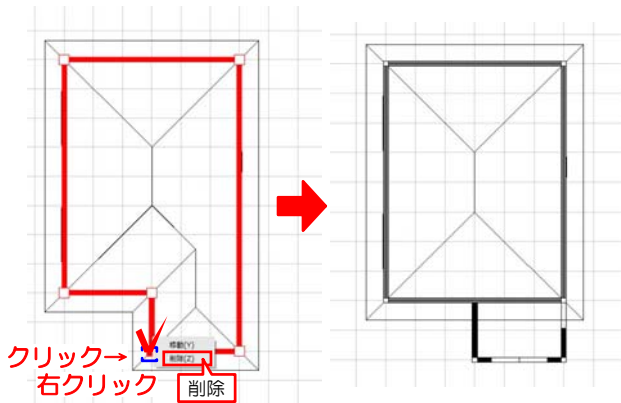
※ ↑ は、屋根の設定を屋根ありにする部分です。

操作方法

1) 建物デザイナーを起動してから屋根編集をクリックします。

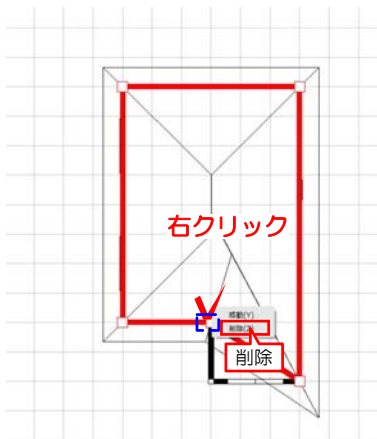


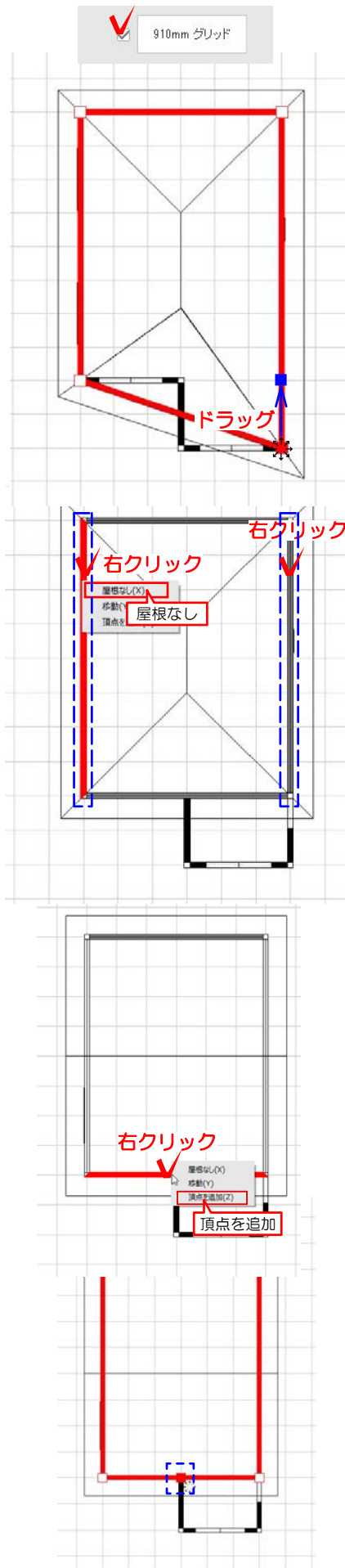
2) 左下の頂点をクリックで選択して、頂点の上で右クリック削除を選択して頂点を削除します。




完成が右側の絵になるように作成します

3) さらに真ん中の頂点を右クリックで削除します。

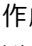


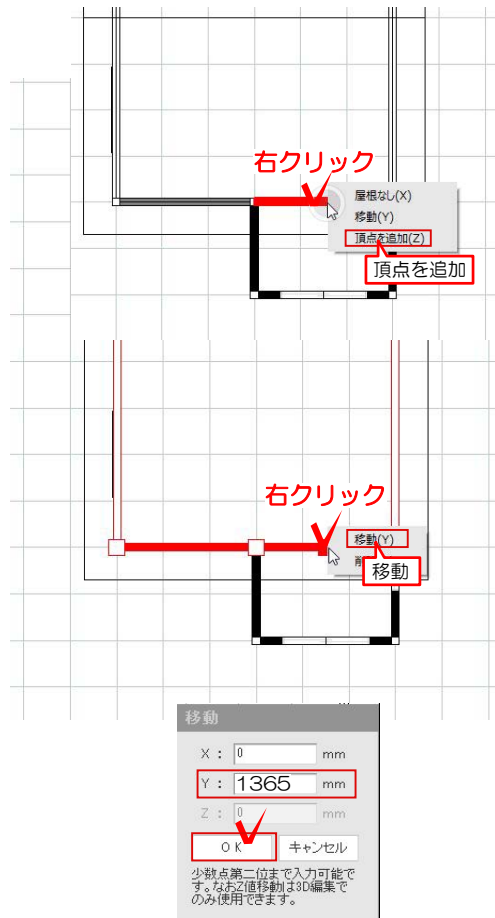


4) グリッドにチェックを入れて、右下の頂点を  のカーソルの時に上に2マスタラッグで左の頂点と平行になるように配置します。

5) 左側の辺を右クリックで屋根なしに設定し、切妻にします。さらに右側の辺も同じく右クリックで屋根なしに設定します。

6) 下側の壁の上で右クリック→頂点を追加を選択します。

7) 作成した頂点を左図の位置に  のカーソルの際にドラッグで配置します。

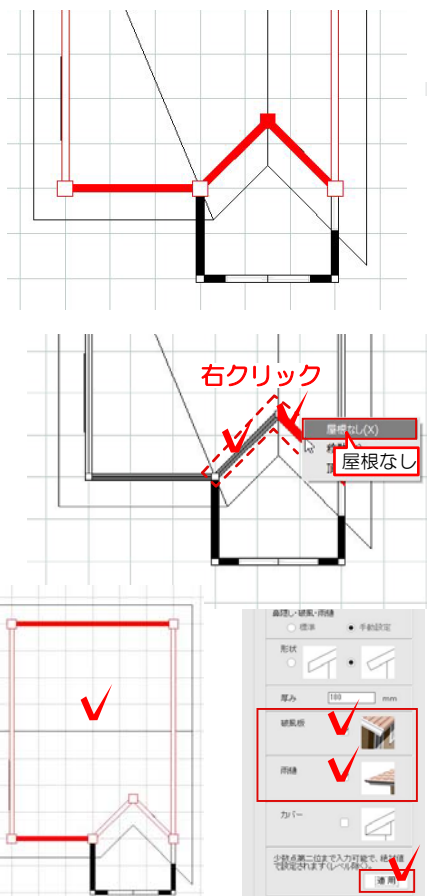


8) さらに7) で作成した頂点と右側の頂点の間に右クリックで頂点を追加します。

9) 頂点の上で右クリック移動を選択します。

※グリッドにチェックを入れてドラッグで移動してもOKです。

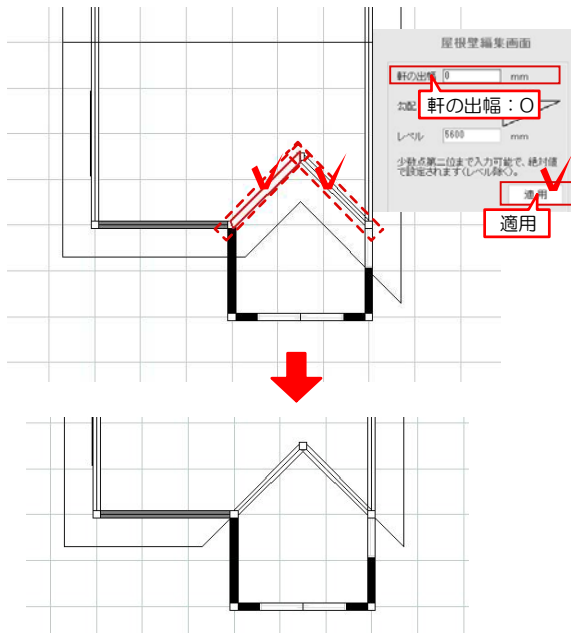
10) 今回は 例-Y : 1365と入力しOKを選択します。



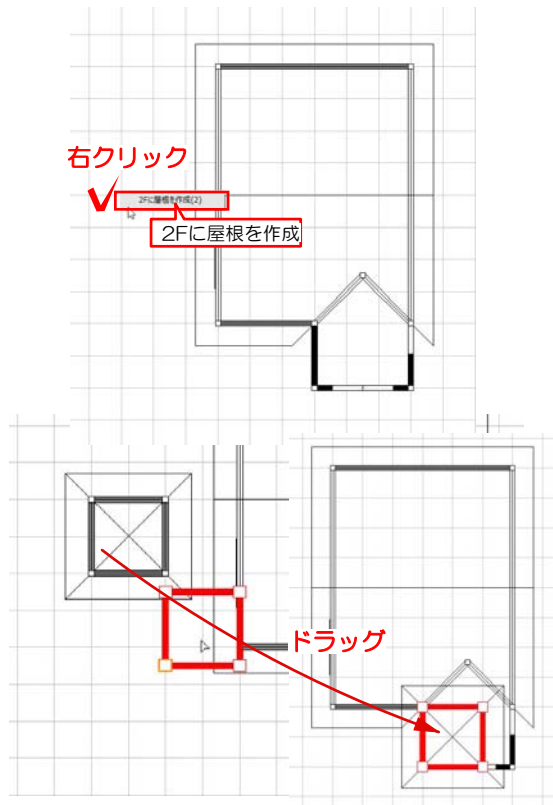
11) 頂点の左側の辺と右側の辺を右クリックで屋根なしに設定します。

12) 屋根全体を選択して、画面右の破風板・雨樋のチェックをはずして適用を選択します。

※チェックを外しておかないと、屋根が重なる部分に不要なラインが出てしまいます。先に外しておきましょう。



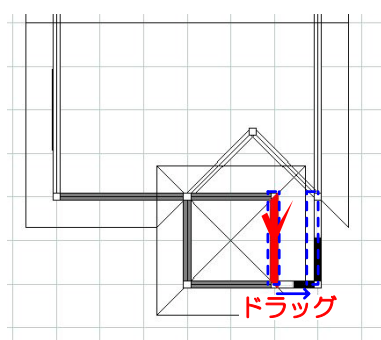
13) 次に左側の辺を選択して、画面右上の軒の出幅を0に設定し適用で更新します。右側も同様に幅0に設定します



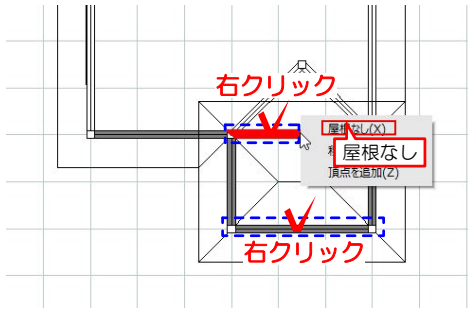
14) 画面の空白部分で右クリックして2Fに屋根を作成を選択して新しい屋根を作成します。

※屋根を作成する際、図形の上では作成することができません。

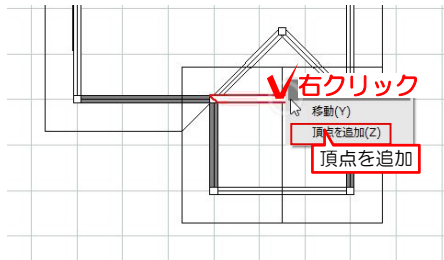
15) 左下の角の辺に合わせてドラッグで作成した屋根を配置します。



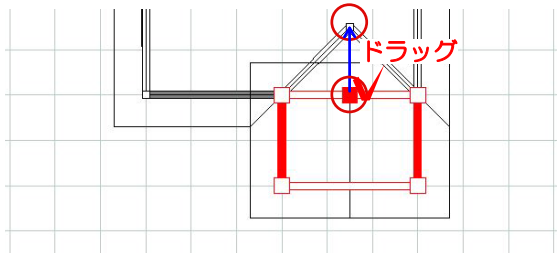
16) 右側の辺をクリックで選択してドラッグで右に1マス移動します。



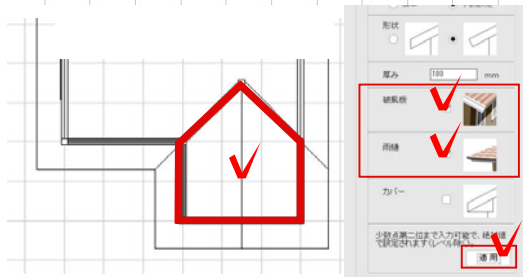
17) 下側の辺と上側の辺を右クリックで屋根なしを選択します。



18) 上側の辺で右クリックで頂点を追加を選択します。

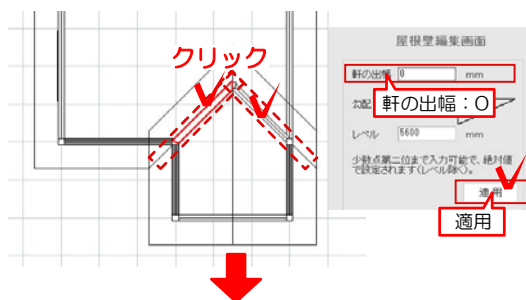


19) 上側の頂点の位置に合わせて18)で作成した頂点をドラッグで合わせます



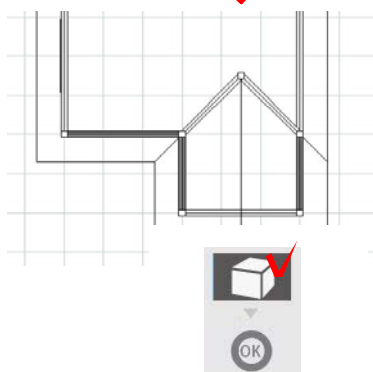
20) 作成した屋根体を選択して、画面右の破風板・雨樋のチェックをはずして適用を選択します。

※チェックを外しておかないと、屋根が重なる部分に不要なラインが出てしまいます。先に外しておきましょう。



21) 次に19)で動かした頂点の左側の辺を選択して、画面右上の軒の出幅を0に設定し適用を選択して更新します。右側も同様に幅0に設定します。

※2つ屋根が重なる部分の角度が45度の形状であれば作成できますが、場合によっては、作成できない形状もございます



22) 画面左の3Dの画面で屋根ができた確認して完成です。