

背景画像との合成による簡易提案方法

背景画像を取り込んでみましょう。



新築着工時など、お施様の建物の入った写真に外構プランを合成して、簡易的にイメージ提案しましょう。



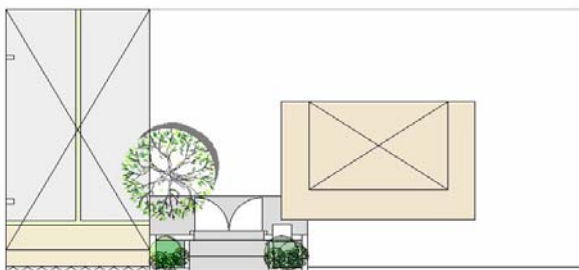
作業手順

1：新築着工後、または既存の外構撤去後のお写真をご準備ください。お施様より、ご提供頂いたり直接現場に撮りに行かれてもよいと思います。

2：予め、間口寸法と奥行き寸法を大体で把握しておく必要がありますので、計測して、実寸値を把握しておきます。

(道路勾配などありましたら、そちらも計測しておく、勾配にも合わせて調整が出来ます。)

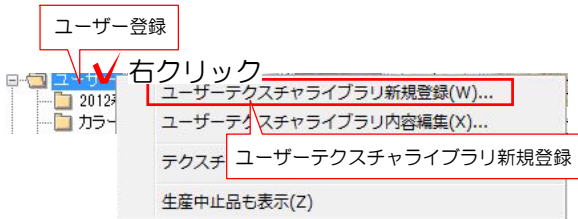
3：eE-CADで、その寸法の敷地を描きます。



4：その敷地の中にいつも通り塀や床・製品・植栽などを配置し **eE-Painter** を選択します。



5：背景をクリックし、右側のテキストチャを右クリックして外部の画像を選択中のクラスに貼り付ける。



6：左下のユーザー登録のフォルダの上で右クリック→ユーザーテキストチャライブラリ新規登録を選択します。



7：登録したい背景画像をクリックで選択してOKを選択します。


※画面いっぱいに画像を表示したい場合は縦・横共にサイズを0にすると調節されます。

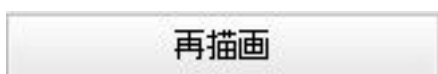
8：登録するフォルダをクリックで選択しOKで登録します。

※今回はユーザー登録に保存します。



9：ユーザー登録のフォルダに登録した背景を下からドラッグで背景に配置します。

10：  でパースの方向を合わせます。



11：パースの方向が決定したら、再描画を押して完成です。