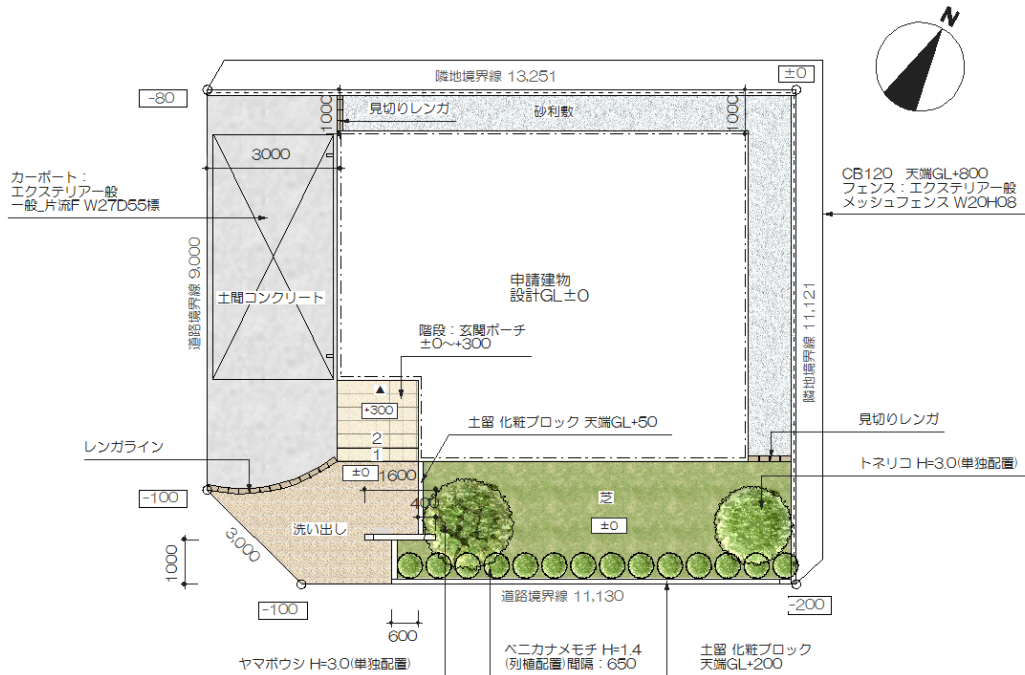


平面図仕上げ

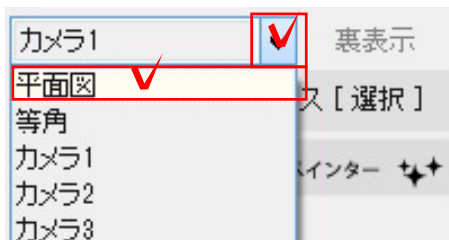
平面図をパースと同じようにeE-Painterで作成し、立体感のある表現にします。



1 平面図をeE-Painterで表示



1-1 レイヤを「ユニット」または「カメラ」にします。



1-2 画面右、「カメラ1」の右にある▼をクリックし「平面図」を選択します。



1-3 eE-Painterをクリックします。

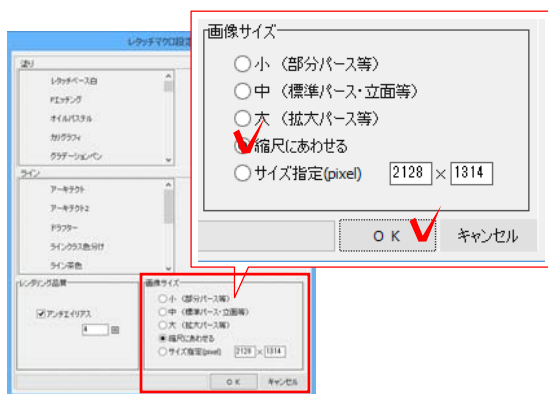


1-4 eE-Painter画面、右上の設定で▼をクリックし、「平面図_標準」を選択後「再描画」をクリックします。



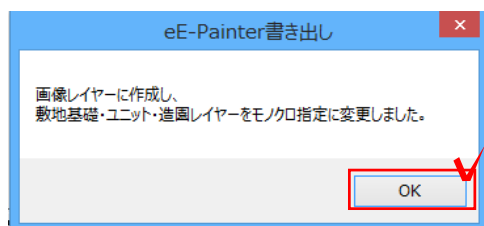
CAD平面図上に画像を配置します。

1-5 画面右下の「図面上へ配置」をクリックします。



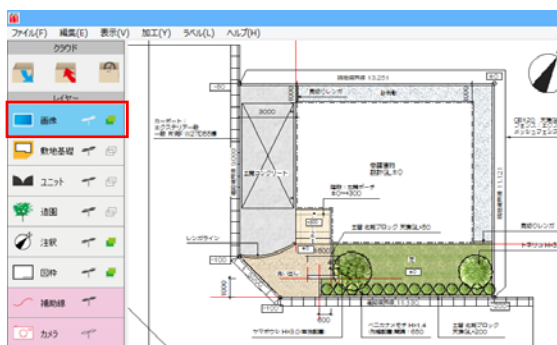
タッチマクロ設定画面が表示されます。

1-6 そのまま「OK」をクリックします。



1-7 画像レイヤーに作成し、敷地基礎・ユニット・造園レイヤーをモノクロ指定に変更しました。とメッセージが表示されます。

そのまま「OK」をクリックします。

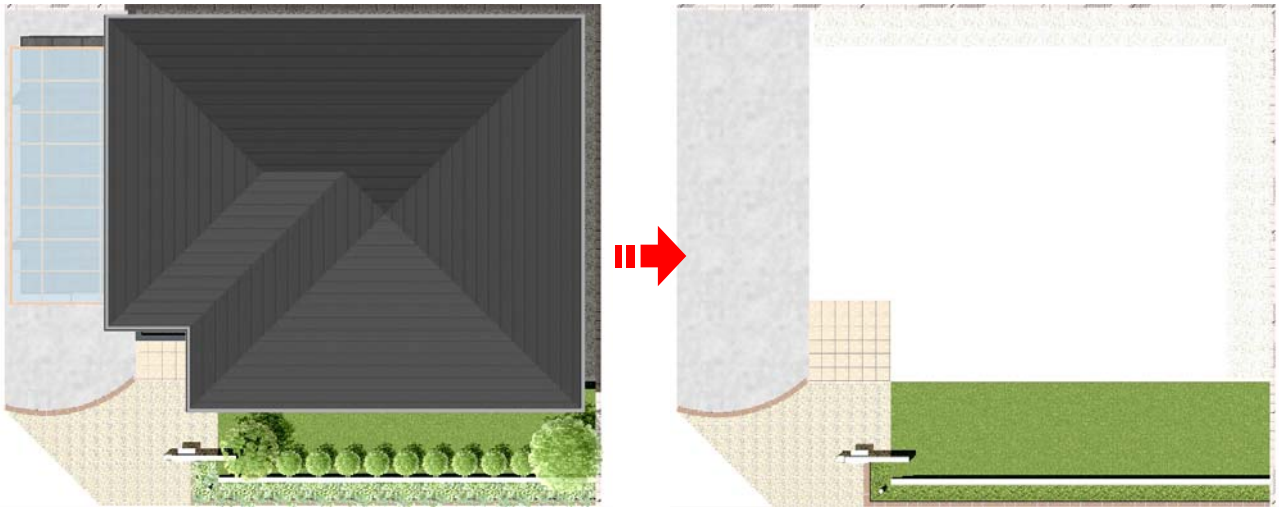


CADの平面図の位置に画像が配置されます。

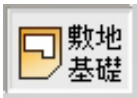
平面画像は画像のレイヤーに配置されます同時に敷地基礎・ユニット・造園レイヤーがモノクロ指定に変更されます。モノクロになるとeE-Painterで作成した平面図が綺麗に印刷されます。

eE-Painter仕上げ平面図～一部を非表示にする

カーポートや建物など一部の図形を非表示にして、平面図をeE-Painterで仕上げてみましょう。

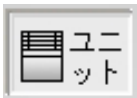


① 表示したい図形を選択



図形は選択しません。
敷地外側でクリックし、選択を解除します。

eE-Painter仕上げにしたい図形を選択します。



カーポート以外の図形を選択します。
カーポートを選択し、編集メニューで「選択を反転」をクリックします。

①-1：各レイヤでeE-Painterで表示したい図形を選択します。



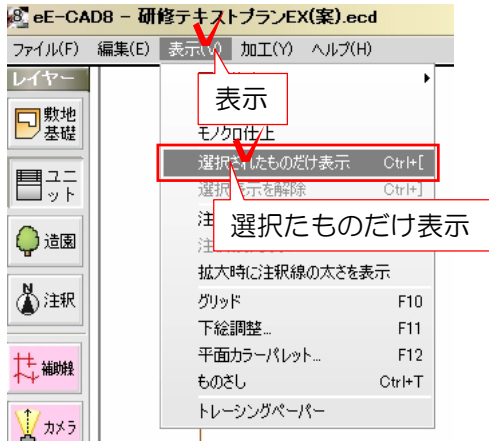
ここでは建物とカーポート以外を表示します。



図形を選択と選択解除
参照 P2-6、2-7



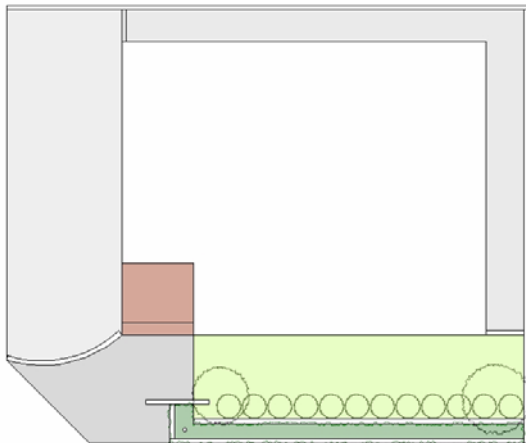
植栽は全て選択します。
敷地全体をドラッグして囲んで、植栽を全て選択します。




② 選択した図形だけを表示

①で選択した図形だけを表示させます。

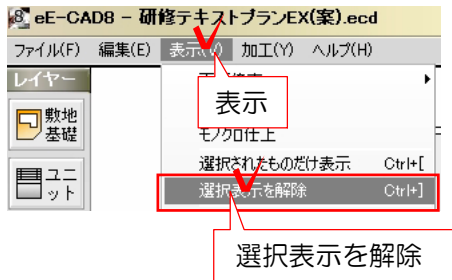
②-1：画面左上表示メニューの「選択されたものだけ表示」をクリックします。



①で選択した図形だけが表示されます。

 建物基礎とカーポートが表示されていないことを確認しましょう。

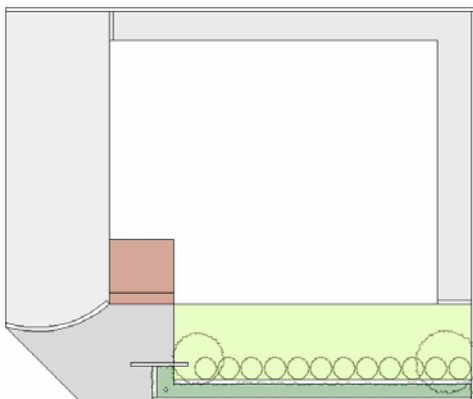
【非表示にした図形を表示する】



表示させたい図形を非表示にしてしまった場合や、全ての図形を表示させる場合に行います。

画面左上表示メニューの「選択表示を解除」をクリックします。

「選択されたものだけ表示」の状態



「選択表示を解除」した状態

