

テラスやサンルームを設置する

テラスやサンルームを配置する方法です。



リフォームや新築物件でサンルームやテラスをつける場合の作成方法です。

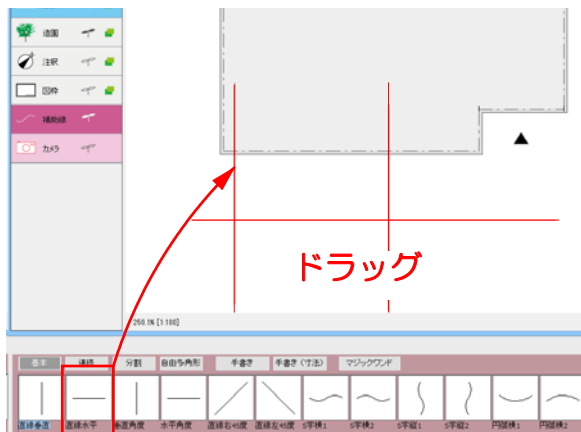
ここではタイルデッキの上にテラスを配置します。

デッキの上にテラスを配置する方法を説明します。



1 デッキをつくる

1-1 補助線レイヤでデッキのサイズに補助線を配置します。



1-2 ユニットレイヤで床をクリックします。

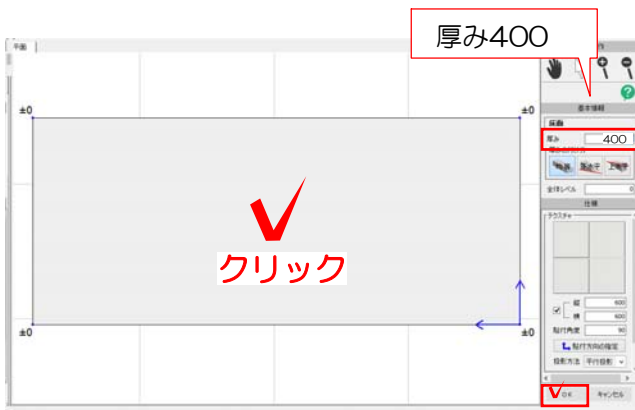


1-3 300角タイル等の床を選択して補助線内へドラッグします。



1-4 床をクリックします。

床の設定画面が開きます。



1-5 床をクリックで選択して、厚みを設定します。

1-6 「OK」をクリックして終了します。

ステップが必要な場合は同じようにもう一段作成しましょう。



【ウッドデッキを作りたい時は・・・】

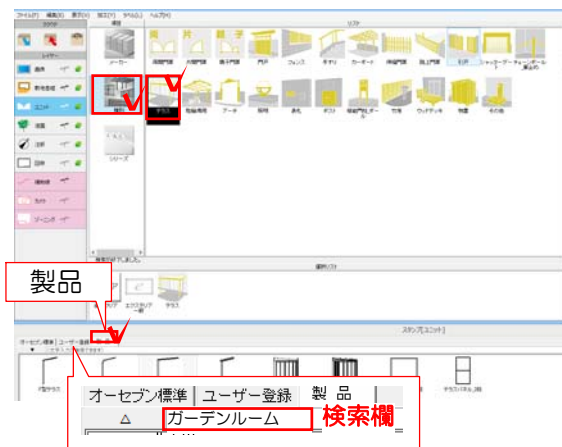


ウッドデッキはウッドデッキツールで作成ができます。

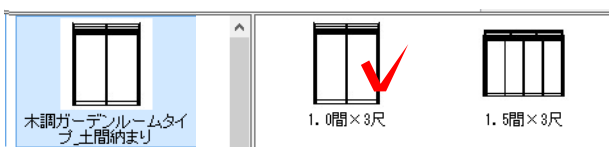


詳しい説明は
オーセブンCAD>ユニット>
ウッドデッキを参照して下さい

2 テラスを配置する



※商品が決まっていない場合はテラス、ガーデンルーム等で検索してみましょう。



2-1 製品をクリックします。

1-2 製品を検索します。
メーカー、シリーズ等が決まっている場合は選択します。決まっていない場合は種別で「テラス」のみ選択しましょう。

※使いたい商品が決まっている場合は商品名を検索欄に入力して検索しましょう。

今回は
YKK AP 木調ガーデンルームタイプ
土間納まり 1.0間×3尺
を使用します。



【テラスの種類】

メーカー、製品によって異なりますが、一般的なテラスの種類です。



木調ガーデンルームタイプ
土間納まり

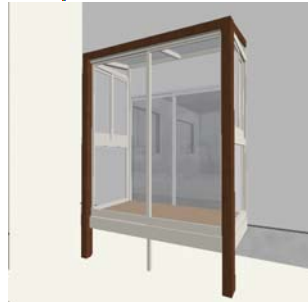


土間納まりタイプ

土間コンクリートの上に配置します。



木調ガーデンルームタイプ
床納まり



床納まりタイプ

室内との段差ができません。地面に直接設定する、一番一般的なタイプです。



木調ガーデンルームタイプ
ブリックデッキ納まり



デッキ納まり

デッキの上に配置します。製品によりませんが、ただ乗せるのではなく柱は地面に固定することもあります。



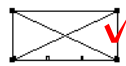
【ルームタイプのパネルの設定】

メーカー、製品によって異なりますが、部材デザイナーで側面・前面パネルの種類を変更したり、オプションを設置することができます。

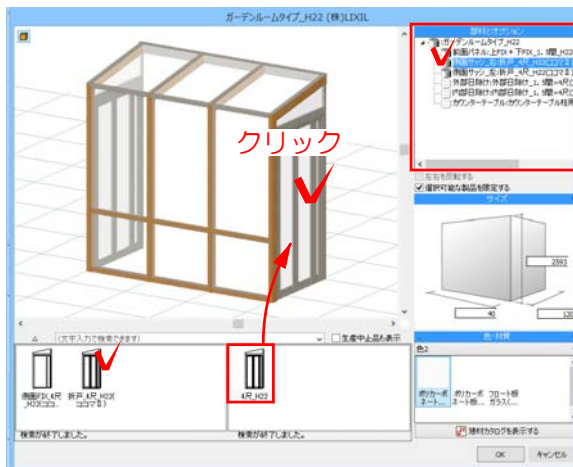


ガーデンルームタイプ
_H20

Wクリック



1：配置した製品をWクリックすると部材デザイナーが開きます。

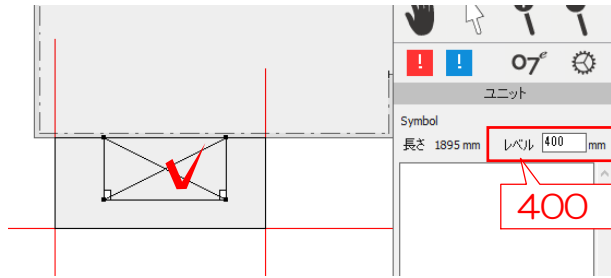


2：画面で変更したいパネルをクリックすると、右の部材とオプションで青く選択されます。

3： をクリックして、その部材を付ける・外すを選択できます。

4：画面下のスタンプ画面には選択したパネルの別の種類が表示され、ドラッグで入替ができます。

5：「OK」で終了します。



2-3 製品をデッキの上にドラッグで配置します。

2-4 配置レベルがデッキの天端の高さになっているか確認します。



2-5 eE-Painterで確認してみましょう。



【建物の写真を使った合成】



現場で撮影した写真があれば、背景に写真を入れて合成したイメージパースを作ることができます。



詳しい説明は
[オーセブンCAD>eE-Painter>](#)
[写真合成を参照して下さい](#)