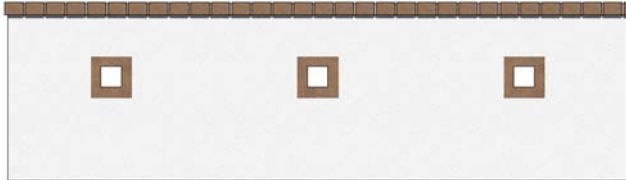


# 塀に穴を配置する

塀デザイナーで穴やガラスブロックを配置する方法です。

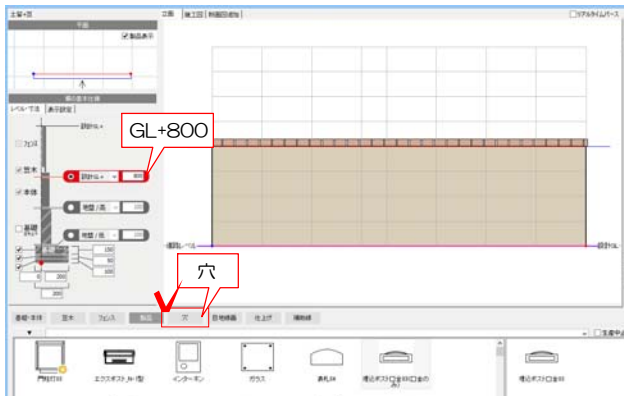


## 1 穴を配置する

塀デザイナーで穴を選び、塀に配置します。

## 2 穴を移動・複製・削除する

穴の位置を移動したり、複数・削除する方法です。

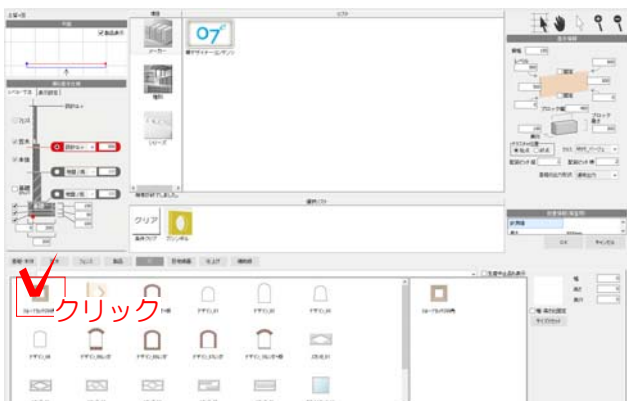


## 1 穴を配置する

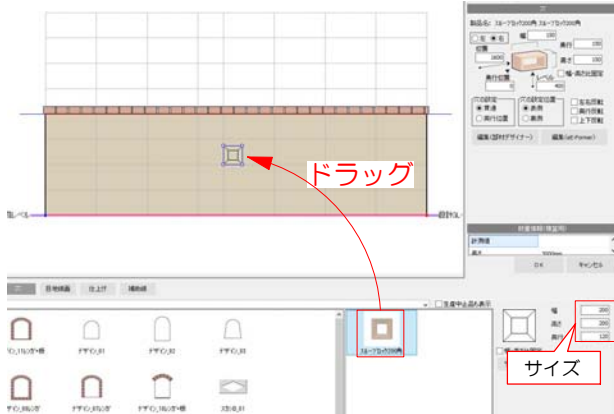
1-1 塀をWクリックして設定画面を起動します。

1-2 塀の高さ等を設定します。

1-3 画面下の「穴」をクリックします。



1-4 穴やガラスブロックが表示されます。配置したい穴をクリックします。



1-5 画面右に穴が表示されます。サイズを確認します。

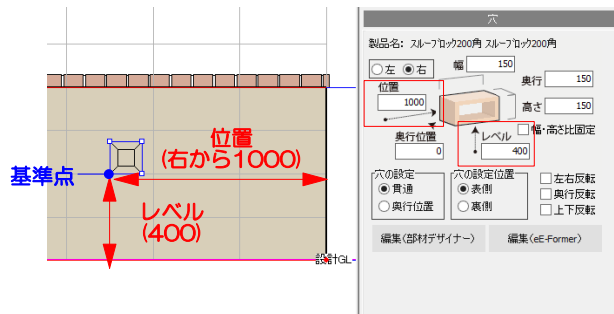
1-6 画面の上にドラッグして配置します。



1-7 配置した穴を選択すると画面右に詳細が表示されます。

サイズ・配置の設定が行えます。

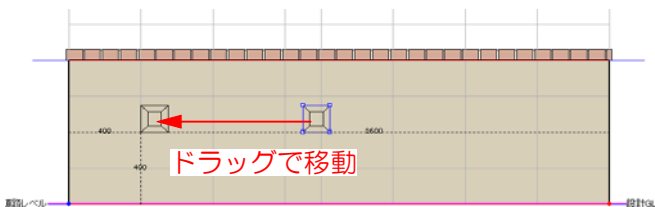
## 2 穴を移動・複製・削除する



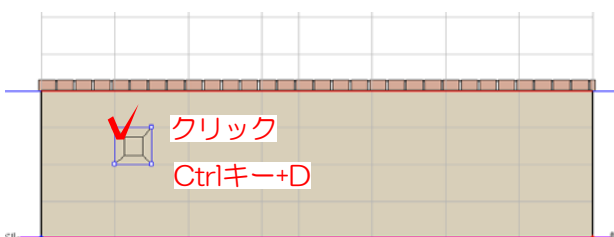
2-1 穴を選択すると画面右に詳細が表示されます。

位置、レベルなど配置の設定が行えます。

※配置位置の基準となる基準点はシンボルにより異なります。

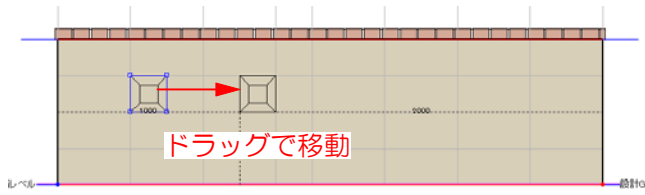


2-2 また、穴をドラッグで位置を移動することができます。

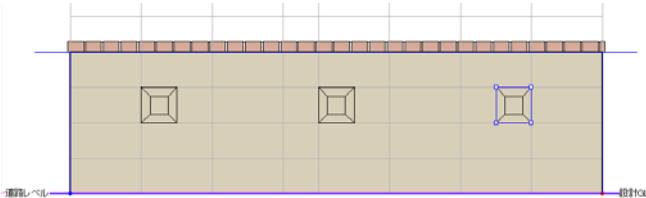


2-3 穴を複製して配置する場合は、穴をクリックしてCtrlキーとD押します。

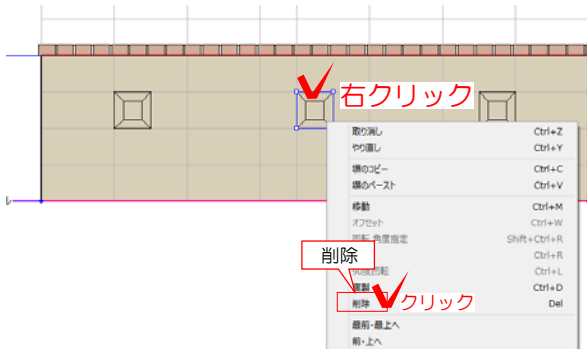
または、穴の上で右クリックし、複製をクリックします。



2-4 複製した穴をドラッグで移動します。

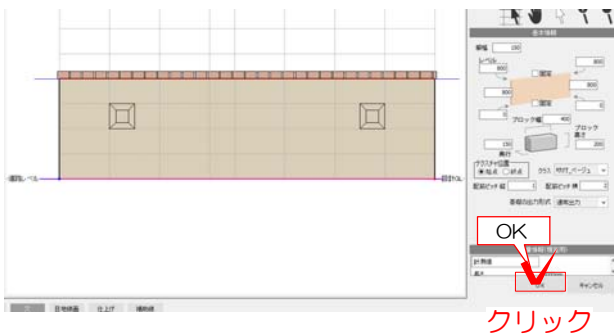


2-5 複製と移動を繰り返して複数の穴を並べることが出来ます。



2-6 削除する時は、穴を選択しDeleteキーをクリックします。

または、穴の上で右クリックし、削除をクリックします。



2-7 作業が終了したら画面右下のOKをクリックして塀デザイナーを終了します。