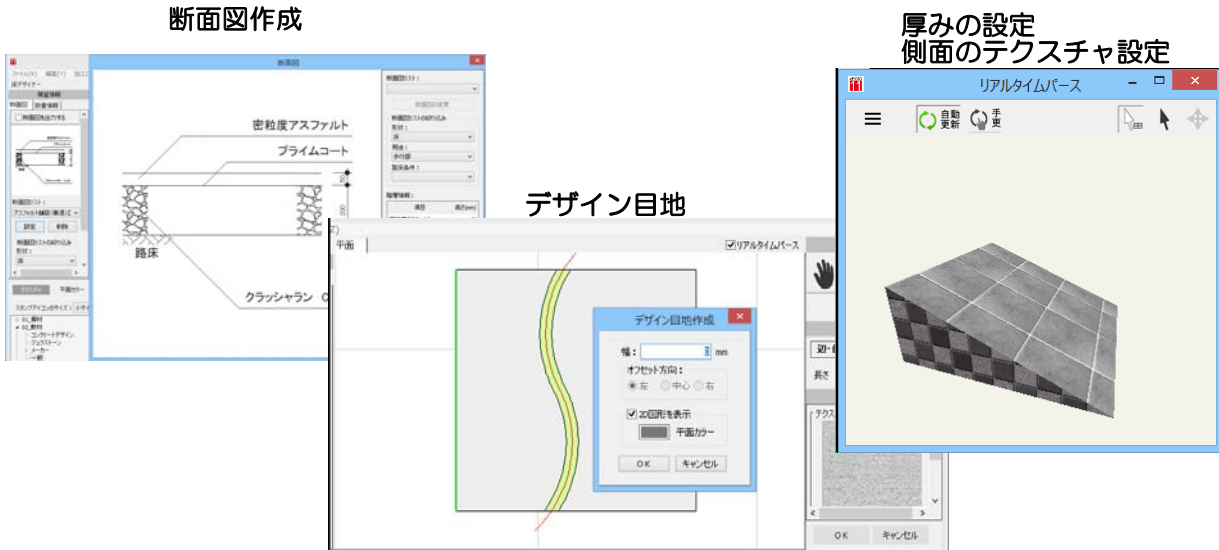


床デザイナー

床デザイナーの概要の説明です。厚みの設定や目地デザイン機能、断面図作成ができます。



詳しい操作方法はWEBマニュアルを参照してください。

おすすめ&新機能→オーセブンCAD
11新機能→床デザイナー

Webマニュアル

床デザイナーの画面概要説明

メニュー
 ファイル：グリッドの設定ができます
 編集：取り消し・コピー・消去等の操作ができます
 加工：移動・オフセット・2点間のレベル編集ができます

リアルタイムパース：✓を入れるとリアルタイムパース画面が起動します

画面調整・閉じる

手：見ている範囲を調整するツールです
マウス：図形を選択するツールです
ズーム：画面の拡大・縮小するツールです

平面図

積算情報：選択している床の断面図の作成と数量情報の確認ができます

マニュアルボタン：床に関するWEBマニュアルが表示されます

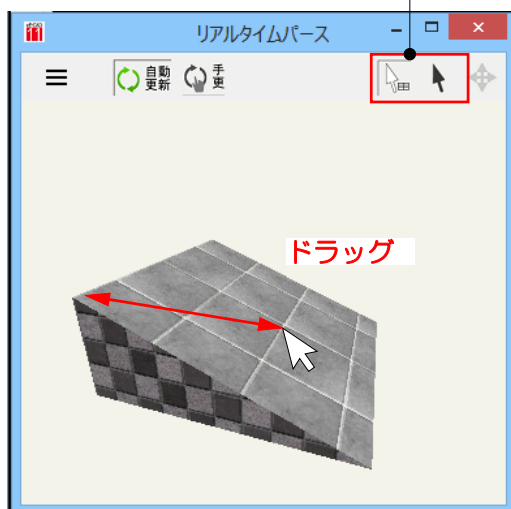
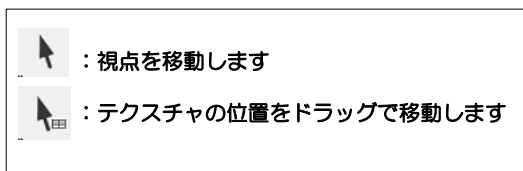
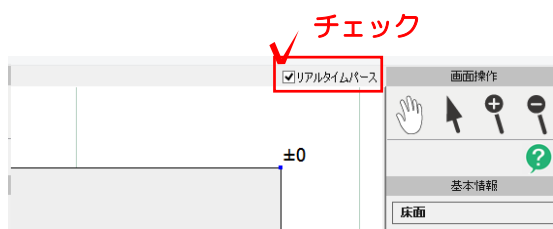
基本情報：選択している床のレベルや厚みを設定します

仕様：選択している床の仕様の確認ができます
 テクスチャのサイズ・角度・貼り方の設定・
 平面カラー・外枠と目地の線の太さの設定ができます

テキスチャ・平面カラー・目地線画・補助線：
 各項目を選択すると使用できるコンテンツがスタンプ画面に表示されます
 補助線はデザイン目地を作るために使用します

スタンプ画面：平面図へドラックして使います


OKで確定
キャンセルで中止





テクスチャの移動

1: 床デザイナーでリアルタイムパースを起動します。

※すでにリアルタイムパースを起動している場合はこちらの操作は必要ありません。

2:  をクリックします。

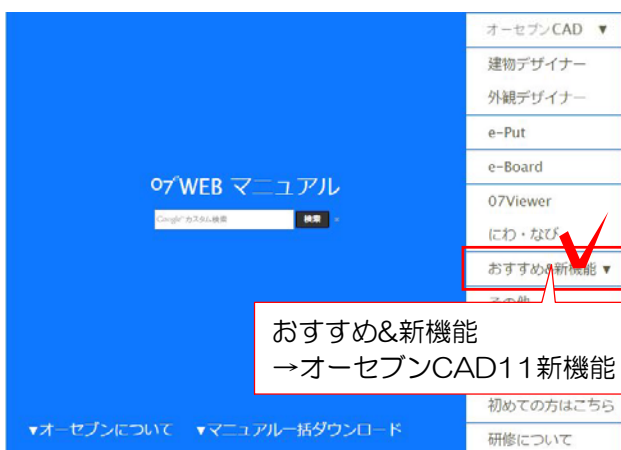
3: カーソル  でテクスチャをドラッグして移動します。位置が決まったらマウスを離します。

4: テクスチャの移動が終わったら  に戻しましょう。

その他の新機能マニュアル

1 WEBマニュアルの右側おすすめ&新機能をクリックして、オーセブンCAD11新機能を選択します。

2 床デザイナーの項目を選択して閲覧ください。

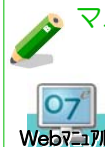


おすすめ&新機能
→オーセブンCAD11新機能

- 床断面図の作成方法
- デザイン目地機能
- 床のテクスチャの変更
- テクスチャの投影方法の変更
- 床のレベルと厚みの変更

…etc

床デザイナーの詳しい操作方法はWEBマニュアルを参照してください。



おすすめ&新機能

→オーセブンCAD11新機能

→床デザイナー