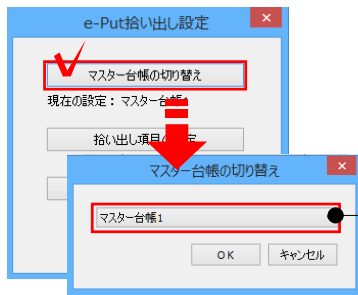


e-Putの設定

CAD画面でe-Putの設定ができます。拾い出しをする前に設定をしましょう。



① マスター台帳の切り替え：マスター台帳が複数ある場合切り替えができます。



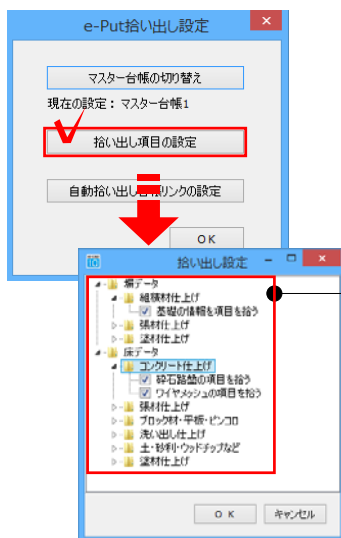
マスター台帳は見積作成画面(e-Put)で新規に作成できます。作成方法はこちらをご覧ください。



詳細説明 P40

マスター台帳の切り替えができます。

② 拾い出し項目の設定：塀や床を拾い出しの時に自動で拾い出される項目の設定ができます。



拾い出したいくない項目がある場合はチェックを外します。

ex.基礎、ワイヤメッシュなど

塗材仕上げ

基礎の情報を項目を拾う

工事名称	種別・名称	規格・仕様	定価	数量	単位
基礎工事	帯1	ベース基礎	-	5	m
組積工事	帯1	ブロック積	¥5,500	7	m2
左官工事	帯1	仕上げ下地	-	14.94	m2
仕上げ工事	帯1	仕上げ	-	14.94	m2

塗材仕上げ

基礎の情報を項目を拾う

工事名称	種別・名称	規格・仕様	定価	数量	単位
組積工事	帯1	ブロック積	¥5,500	7	m2
左官工事	帯1	仕上げ下地	-	14.94	m2
仕上げ工事	帯1	仕上げ	-	14.94	m2

拾い出し項目に入らなくなりました。