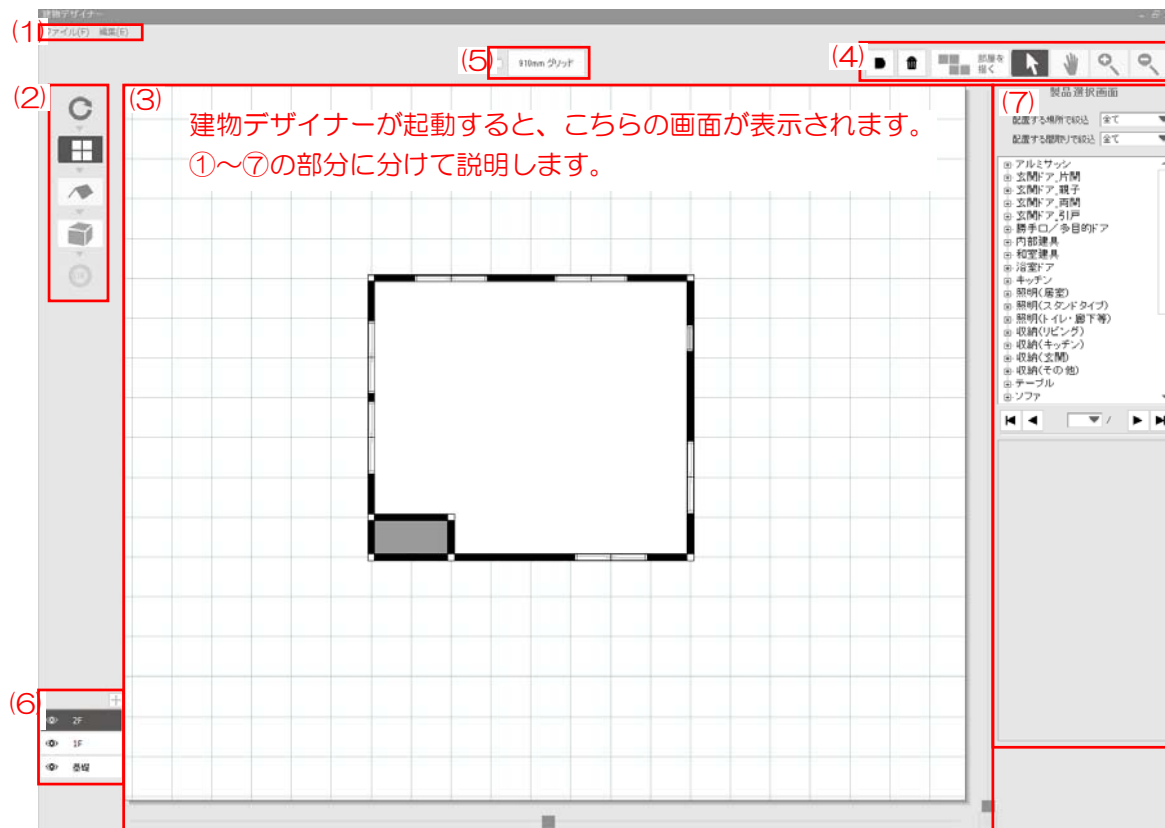
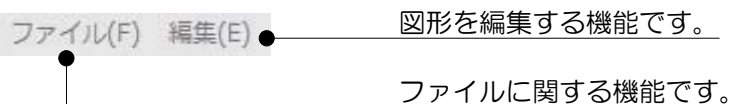


基本機能

建物デザイナーの基本、起動画面の各機能を説明します。



(1) **メニュー** 図形の調整や選択図形への指示ができます。



(1)-1 **ファイルメニュー**： ファイルに関する機能です。



階情報を開く・保存・名前を付けて保存：
建物デザイナーのデータを保存・開くことができます。



テキスト 詳細説明 P95、96

FingerPlanデータ(XML)取込：
FingerPlanデータを建物デザイナーに取り込むことができます。



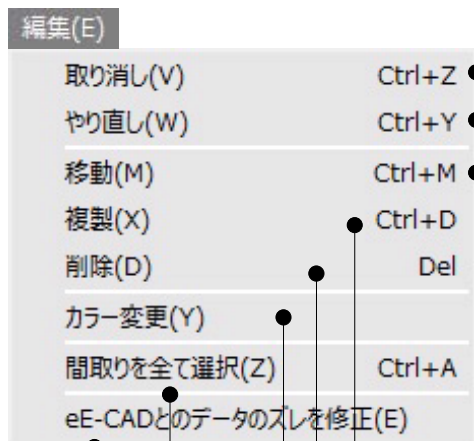
テキスト 詳細説明 P97、98

終了：建物デザイナーを終了します。

※作業した内容はすべてなくなります。
建物を配置したい場合は、作業手順ボタンの「OK」をクリックしてください。



(1)-2 編集メニュー： 図形を編集する機能です。



取り消し：作業を取り消すことができます。
壁や製品など図形を選択している状態だと取り消し
できません。何も図形がない所をクリックして選択
解除してから行いましょう。

やり直し：取り消した作業を戻すことができます。
壁や製品など図形を選択している状態だとやり直し
できません。何も図形がない所をクリックして選択
解除してから行いましょう。

移動：選択した壁や製品などをX・Y・Z方向
(Z方向は3D編集のみ)に移動できます。



詳細説明 P456

複製：各階全体や製品などを複製することができます。

削除：選択した壁の頂点や製品などを削除することができます。

カラー変更：間取り図の壁の色を変更することができます。



詳細説明 P479

間取りを全て選択：指定階にある間取りを全て選択できます。

eE-CADとのデータのズレを修正：CADに建物を配置後、基礎と
建物がズレてしまった場合に修正ができます。

(2) 作業手順ボタン： 建物デザイナーの作業手順です。上から下へ作業を進めます。 次ページの[作業手順の注意]を必ず読みましょう。



【すべて再計算】・・・建物の設定を初めからやり直します。
階高、屋根勾配、バルコニー、ポーチの設定ができます。



【平面編集】・・・平面図の編集をします。各階の壁の長さやサッシの変更をします。
間取りの作成をします。



【屋根編集】・・・屋根の編集をします。寄棟、切妻の設定も可能です。



【3D編集】・・・完成した建物を見るプレビュー画面です。
サッシの変更、屋根勾配等の設定ができます。



【OK】・・・作成した建物をオーセブンCADへ配置します。

作業手順の注意： 作業手順のについての説明です。よく覚えておきましょう。

建物デザイナーは【全て再計算】から設定が始まり、下へ工程が進んで建物が完成します。
 （建物デザイナーを起動したときに【平面編集】になっているのは、そこから上の項目が既に自動設定された状態のためです。）

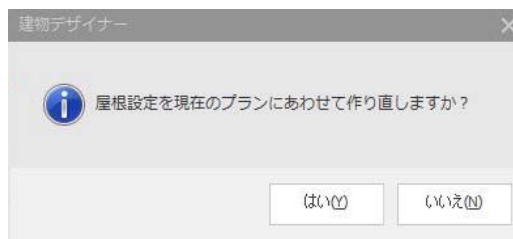
優先順位は上にある項目ほど高くなっています。

- 例）・【全て再計算】でバルコニーのサイズを変えると平面図が変更される。
 ・【平面図編集】をすると屋根が再計算される。 など…

建物を編集する場合、上から順に設定を進めていくようにしましょう。

※【すべて再計算】を選択すると、変更したものが全て元に戻ってしまいます。

※【平面編集】で2階の形状を変更した後に、
 【屋根編集】をすると「屋根設定を現在のプランにあわせて作り直しますか？」というメッセージが出てきます。屋根形状が完成した後平面編集をした場合は「いいえ」を選ぶと、屋根形状を変更せずに残すことができます。



下図は各項目で設定する（できる）内容の一覧です。
 編集する時は下図を参考に編集を進めてください。

【すべて再計算】 …… 各階高さ。（【3D編集】でも変更可能）



屋根勾配・出幅。（【屋根設定】でも変更可能）
 バルコニーの出幅・向き・2階床との差・高さ・床厚。
 玄関ポーチの出幅・段数・レベル。（【平面編集】でも変更可能）

【平面編集】 …… 各階壁・バルコニーの形状変更・追加・削除。



製品の変更・追加・削除。（【3D編集】でも変更可能）
 間取り作成・変更・削除。

【屋根編集】 …… 屋根の勾配・出幅・レベル・軒先形状変更。寄棟、切妻の切替設定。



（【3D編集】で寄棟・切妻の切替以外変更可能。）
 屋根の製品追加・変更・削除

【3D編集】 …… 各階高さ、外壁断面変更。



サッシの変更・追加・削除。
 屋根勾配・出幅・レベル・軒先形状変更。屋根製品の変更・削除。

編集手順例： 編集する内容別の手順例です。

例1：2階の形を変えたい。



- (1) 【平面図編集】各階壁の形状変更。



詳細説明 P59～

2階壁は【平面図編集】で変更できます。玄関ポーチの設定変更がなければ、【全て再計算】に戻る必要はありません。終わったら【3D編集】で確認し【OK】をクリックします。

例2：サッシ・屋根を切妻に変えたい。



- (1) 【屋根編集】 寄棟、切妻の切替設定。



詳細説明 P77～

- (2) 【3D編集】 サッシの変更・追加・削除。



詳細説明 P81～

サッシは【3D編集】で変更・追加・削除ができます。屋根を切妻にするには【屋根編集】でしか設定できません。

【3D編集】と【屋根編集】では【屋根編集】の方が上にあるので、【屋根編集】→【3D編集】の順で作業しましょう。

(3) 作業画面：建物デザイナーの作業画面です。

建物の平面やパースを見ることができます。

上下スクロールバーを右クリックで
正面、上、斜めからの芯が選択できます。

左右スクロールバーを右クリックで
前後左右の視点が選択できます。

左 (西) (W)
前 (南) (X)
右 (東) (Y)
後 (北) (Z)

真上(W)
斜め上 (高) (X)
斜め上 (低) (Y)
正面(Z)

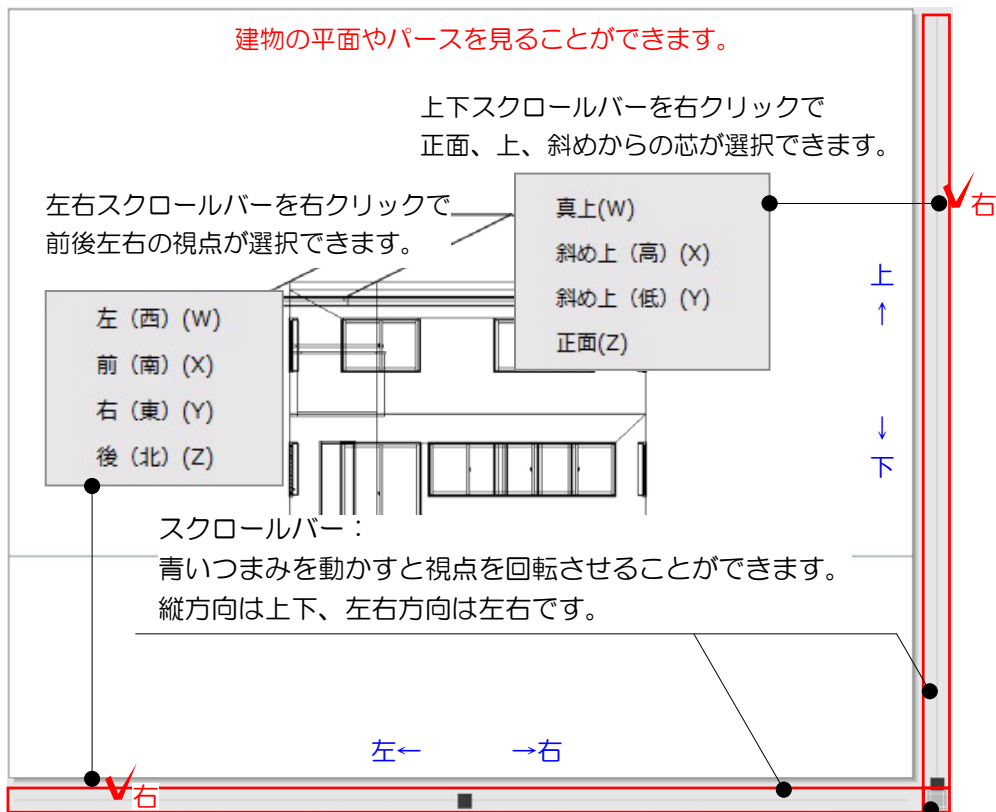
上
↑
下
↓

スクロールバー：

青いつまみを動かすと視点を回転させることができます。
縦方向は上下、左右方向は左右です。

左← →右

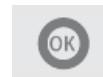
画面全体表示ボタン：
押すと用紙全体が見えるようになります。



(4) ツール：建物デザイナーの基本ツールです。



終了：建物デザイナーを終了します。
 ※作業した内容はすべてなくなります。
 建物を配置したい場合は、
 作業手順ボタンの「OK」
 をクリックしてください。



円弧ツール・削除ツール・部屋を描く
 セレクションポインタ・パンカーソル・拡大・縮小ツール

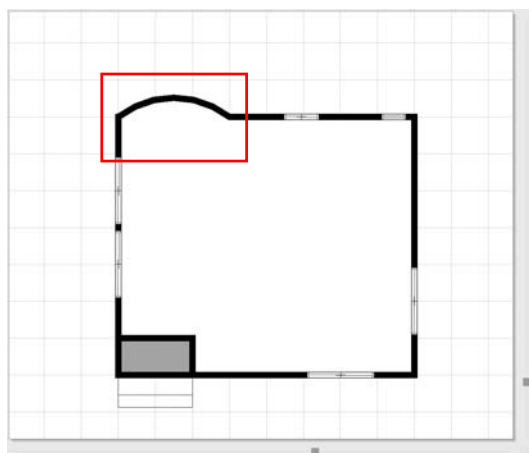


円弧ツール
 ：壁を円弧状にするツールです

平面編集画面で円弧状の壁を作成します。

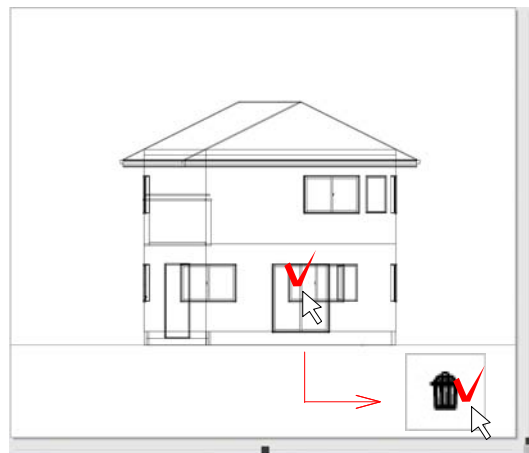


詳細説明 P87



削除ツール
 ：図形を削除するツールです

図形を選択して、このボタンをクリックすると削除できます。

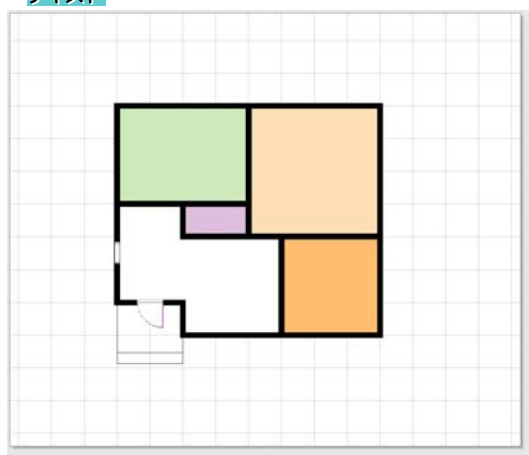


部屋を描く
 ツール
 ：間取りを描くツールです

平面編集画面で、間取りを描きます。



詳細説明 P69



(4) ツール：建物デザイナーの基本ツールです。



終了：建物デザイナーを終了します。
 ※作業した内容はすべてなくなります。
 建物を配置したい場合は、
 作業手順ボタンの「OK」
 をクリックしてください。

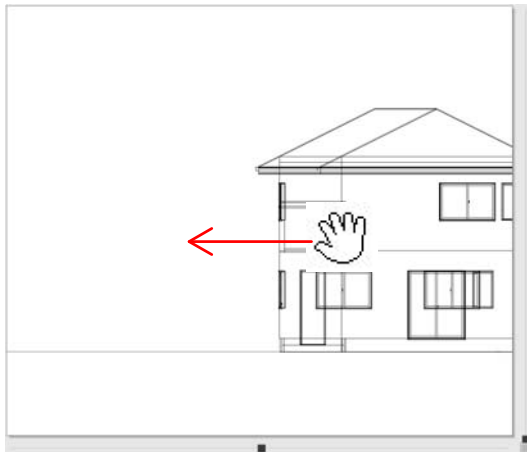


円弧ツール・削除ツール・部屋を描く
 セレクションポインタ・パンカーソル・拡大・縮小ツール



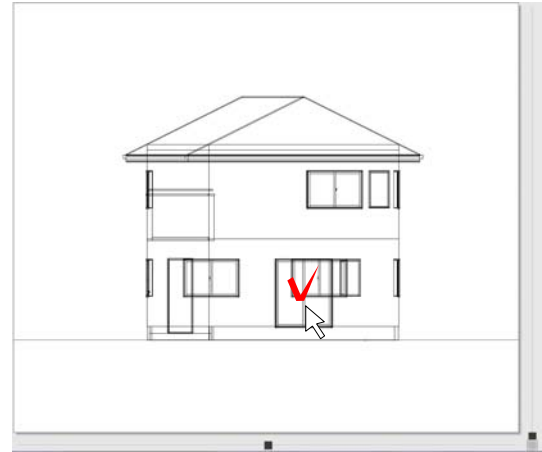
パンツール
 ：画面を動かすツールです

画面上をドラッグして動かします。



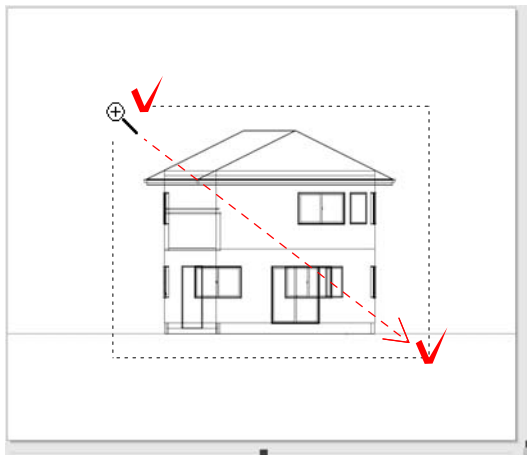
セレクションポインタツール
 ：選択する際使用するツールです

選択したい図形に の先を合わせて
 クリックします。



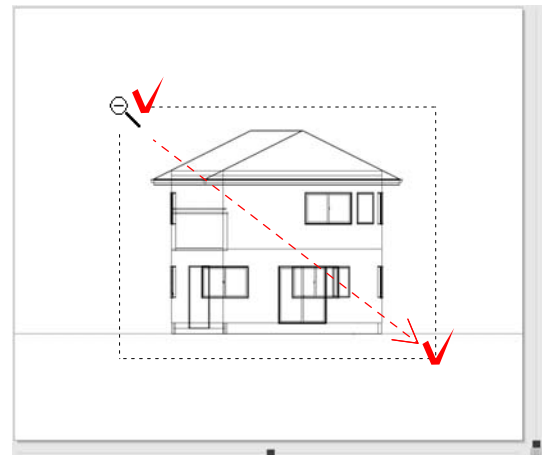
拡大ツール
 ：画面を拡大するツールです

拡大したい範囲をクリック→クリックで
 囲みます。
 拡大ボタンの上をダブルクリック
 でも出来ます。



縮小ツール
 ：画面を縮小するツールです


縮小したい範囲をクリック→クリックで
 囲みます。
 縮小ボタンの上をダブルクリック
 でも出来ます。



(5) **グリッド**： 建物の基準となるグリッドの設定ができます。

- 作業画面内のマス目（グリッド）を建物に合わせるができます。
- グリッド1マス分のサイズを変更できます。

910mm グリッド

 **グリッド編集 P86**

クリックでスナップのON・OFFを切替できます。

=スナップON
 =スナップOFF





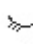
スナップがOFFの時は、壁の頂点などをドラッグするとオレンジ色の点線が表示され、点線の交点にスナップするようになります。

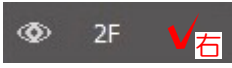
(6) **階層**： 現在の階層が表示されています。選択されている階層が編集されます。

最上階を複製して追加します。

クリックで階が選択できます。
 選択されている状態で右クリックをすると複製・削除ができます。

表示されている階は  になっています。
 クリックで表示・非表示を切替できます。

 = 表示
 = 非表示

選択 → 

複製(Y)
 削除(Z)

複製している階を複製。
 複製された階層 (3F, 2F, 1F, 基礎)

選択している階を削除。
 削除された階層 (1F, 基礎)

階層の例

| 1階建の場合 | 2階建の場合 | 3階建の場合 |
|---|---|---|
|  |  |  |

(7) **編集画面**： 選択した図形により様々な編集画面が表示されます。

作業画面、選択図形によって様々な編集画面が表示されます。

製品選択画面

配置する場所で絞込

配置する間取りで絞込

- アルミサッシ
- 玄関ドア_片開
- 玄関ドア_親子
- 玄関ドア_両開
- 玄関ドア_引戸
- 勝手口/多目的ドア
- 内部建具
- 和室建具
- 浴室ドア
- キッチン
- 照明(居室)
- 照明(スタンドタイプ)
- 照明(トイレ・廊下等)
- 収納(リビング)
- 収納(キッチン)
- 収納(玄関)
- 収納(その他)
- テーブル
- ソファ

◀ ▶ / ▶▶ ▶▶▶

製品編集画面

引き違い窓2枚 16511



幅 mm

奥行 mm

高さ mm

フロアからの高さ mm

■からの距離 mm

■からの距離 mm

少数点第二位まで入力可能で、絶対値で設定されます(レベル除く)。

間取り選択画面

| | |
|--|-------|
| | 玄関 |
| | ホール |
| | バス |
| | 洗面所 |
| | トイレ |
| | キッチン |
| | ダイニング |
| | リビング |
| | 和室 |
| | 洋室 |
| | 階段 |
| | 押入・物入 |
| | バルコニー |
| | テラス |
| | 吹き抜け |
| | 外壁 |