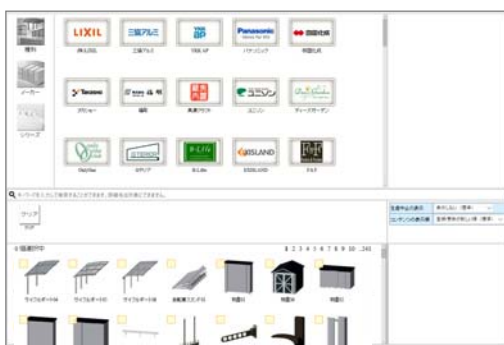
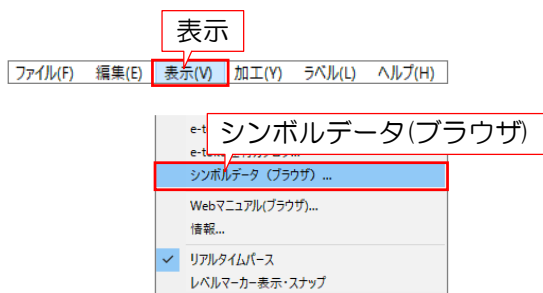


シンボルデータ(ブラウザ)

アップデートをしていない場合でも必要な製品データだけダウンロードができます。



詳しい操作方法はWEBマニュアルを参照してください。

Webマニュアル 07 おすすめ&新機能→O7CAD新機能 →シンボルデータ(ブラウザ)

1 製品ダウンロード画面を開く

1-1: 表示メニューから「シンボルデータ(ブラウザ)」を選択します。

製品ダウンロード画面が表示されます。
※インターネットに繋がっていない場合は表示できません。

2 製品を選択する

2-1: ダウンロードしたい製品を検索し、チェック を入れます。

チェックを入れた製品の一覧が表示されます。

種別: 種類(門扉・カーポートなど)
メーカー: 製品取り扱いメーカー
シリーズ: 製品名称





3-1 製品を取り込む(1つずつ)

3-1-1：取込したい製品をCADの平面図画面にドラッグします。

製品選択画面が表示され、製品一覧に取り込んだ製品が表示されます。



3-2 製品を取り込む(複数)

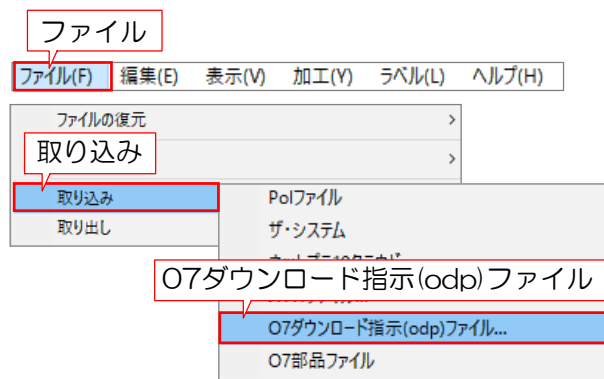
3-2-1：「DL指示書のダウンロード」をクリックします。

3-2-2：「保存」または「名前を付けて保存」をクリックします。

※ご使用のブラウザによって保存方法は異なります。



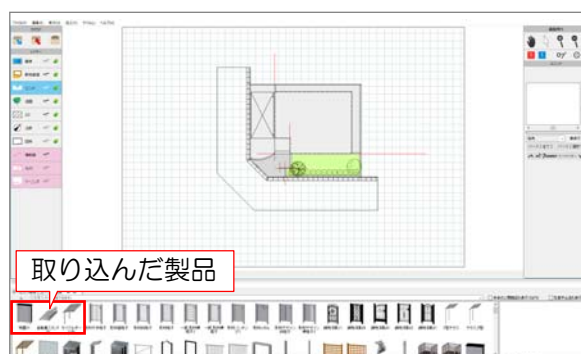
拡張子が「OO.odp」となっているデータがダウンロードされます。



3-2-3：ファイルメニューから取り込み→「O7ダウンロード指示(odp)ファイル」を選択します。

3-2-4：ダウンロードしたデータを選択して「開く」をクリックします。

製品選択画面が表示され、製品一覧に取り込んだ製品が表示されます。



以下の方法でも取り込むことができます。

- ・ odpファイルをO7CADの作図画面にドロップする
- ・ ダウンロードしたodpファイルをダブルクリックしてO7CADで開く