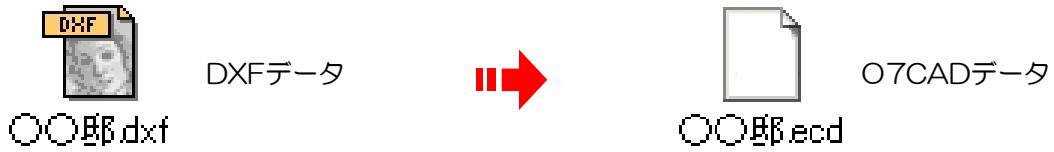
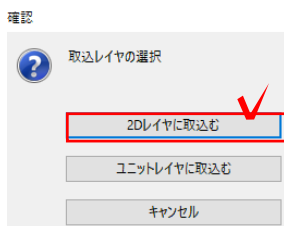
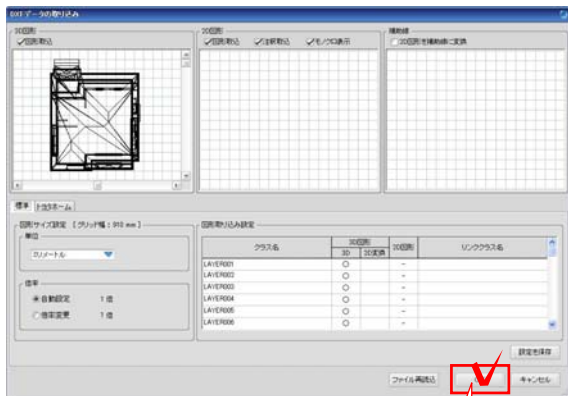
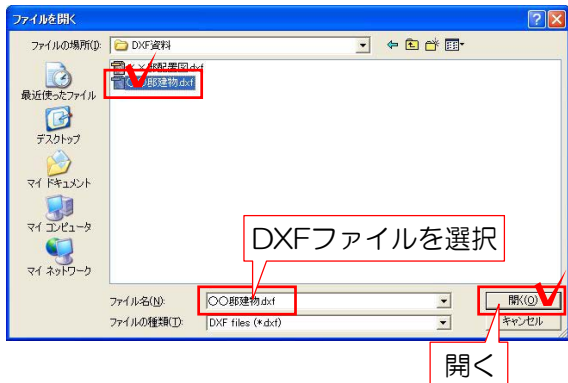
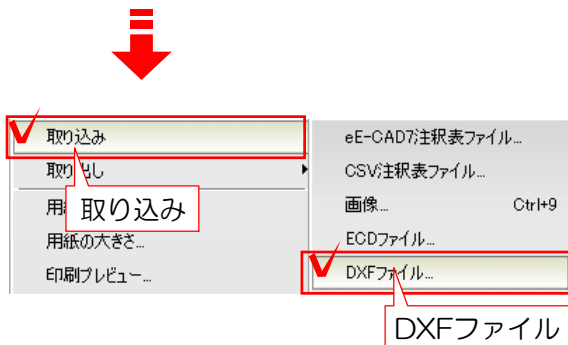


DXFデータを2Dレイヤに取り込む方法

DXFデータをO7CADに取り込む方法です。



「ファイル」メニュー



1 取り込み

CADへDXFデータを取り込みます。

1-1：CADを起動し、「ファイル」メニューから「取り込み」、「DXFファイル」を選択します。

1-2：取り込みたいDXFデータを選択し「開く」をクリックします。

「DXFデータの取り込み」画面が表示されます。

1-3：「OK」をクリックするとDXFデータをどのレイヤに取り込むか選択することができます。

2Dレイヤに取り込むを選択します。

※2Dレイヤに取り込む場合、3Dの図形の取り込み、補助線に変換はできません

※バージョンがO7CAD以降に表示されます。オーセブンCAD11までの方はユニットレイヤに取り込まれます。

3D図形：

取り込む3Dデータが表示されます。

図形取り込み設定で「3D」に○がついているクラス図形が表示されます。

「図形取込」のチェックをはずすと3D図形は取り込まれません。

2 取り込み画面説明

DXF取り込み画面の概要です。

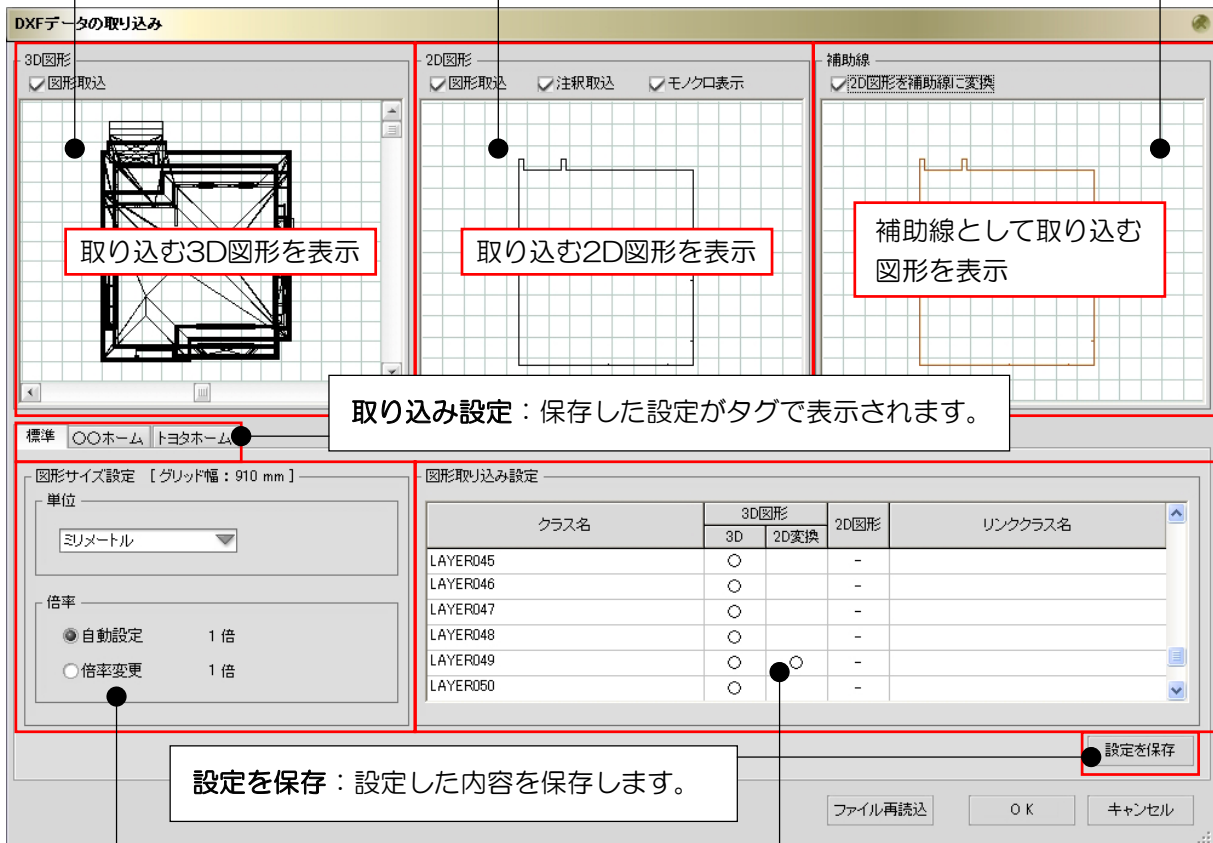
補助線：

補助線として取り込む図形を表示します。
「2D図形を補助線に変換」のチェックをはずすと補助線は取り込まれません。

2D図形：

取り込む2Dデータが表示されます。

図形取り込み設定で「2D」に○がついているクラス図形が表示されます。
「図形取込」「注釈取込」のチェックをはずすと2D図形は取り込まれません。
「モノクロ表示」は図形を白黒で取り込みます。

**図形サイズ設定：**

単位と縮尺を選択します。

※通常「倍率」は自動設定の為、調整の必要はありません。

図形取り込み設定：

DXFデータのクラス一覧です。

取り込み図形の選択・取り込み設定ができます。

各クラスの3D、2Dの欄をクリックすると「○」が表示されます。

「○」がついているクラスの図形が取り込まれます。