

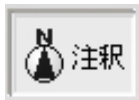
環境注釈

CASBEE（建築物総合環境性能評価システム）に準拠した緑被率を表示します。

図面内に設計された植栽の面積や舗装材の配慮に応じた、環境性能の表を表示します。

※オーセブンCADの表はCASBEE-すまい（戸建）2007年に準拠しています。

環境注釈				
No.	取組み（3.環境周辺への配慮 3.2周辺温熱環境の改善）	図面数値	評価数値	評価
2	敷地内に緑地等(水面を含む)を確保する。	○
	①水平投影面積率 20%以上	23.5%	
	中・高木の日陰面積	20.1㎡		
	ピロティ・バーゴラ等の日陰面積	4.0㎡		
	敷地面積	102.6㎡		
3	②緑被率 10%以上	13.5%	
	芝生・草木・低木・池の面積	13.8㎡		
	敷地面積	102.6㎡		
	2 地表面被覆材に配慮する。	○
	①舗装面積率 20%未満	17.5%	
アスファルトやコンクリートなどの舗装面積	18.0㎡			
敷地面積	102.6㎡			
保水性・透水性の高い被覆材、日射反射率の高い被覆材の面積	13.8㎡			
敷地面積	102.6㎡			
			総合評価	レベル5

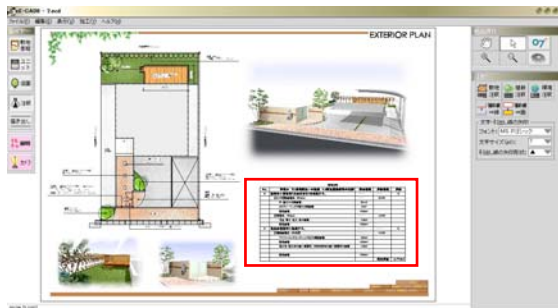


レイヤは「注釈」

① 環境注釈の表示



①-1：レイヤを「注釈」にし、画面右上の「環境注釈」をクリックします。



画面上に環境注釈が表示されます。



表の位置はドラッグして移動することができます。



環境注釈とは・・・

計画の中に環境へ配慮した素材がどれくらい導入されているかを出したものです。植栽や透水性の敷材などがその対象です。「レベル」の数値が高いほど「環境に配慮したデザイン」という評価になります。

環境注釈-対応仕様一覧

環境注釈では床の仕様によって面積を拾います。環境注釈に反映する床仕様一覧です。

以下の仕様を使った場合、環境注釈で各面積を算出します。

【中・高木の日陰、ピロティ・パーゴラ等の日陰（ShadeCover）】

中・高木（造園レイヤ-単独、列植）

パーゴラ

【地被・低木（面積GreenCover）】

芝

寄植え

生垣（造園レイヤ-生垣）

地被01

地被02

地被03

地被04

【アスファルトやコンクリートなどの舗装（PaveCover）】

土間コンクリート

モルタル

インター_ベージュ

インター_グレー

レンガ_ブラウン

レンガ_グレー

レンガ_ベージュ

レンガ_こげ茶

レンガコバ立

タイル1

タイル2

タイル3

タイル100角

タイル150角

タイル200角

タイル300角

ピンコロ

ポーチ

道路

レンガ目地なし

タイル色01

タイル色02

タイル色03

【保水性・透水率の高い被覆材、日射反射率の高い被覆材（WaterCover）】

砂利敷

土