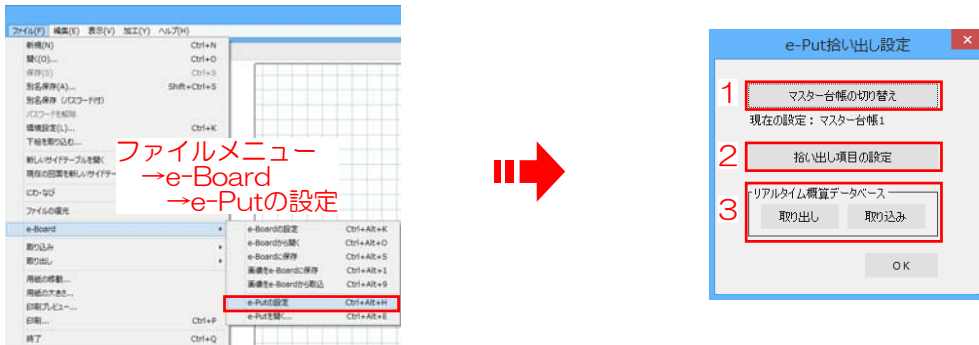
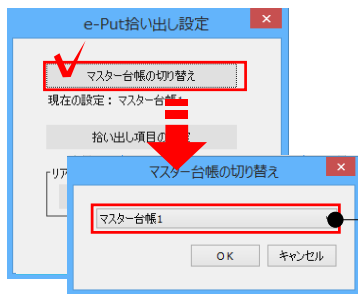


# e-Putの設定

CAD画面でe-Putの設定ができます。拾い出しをする前に設定をしましょう。



## 1 マスター台帳の切り替え： マスター台帳が複数ある場合切り替えができます。



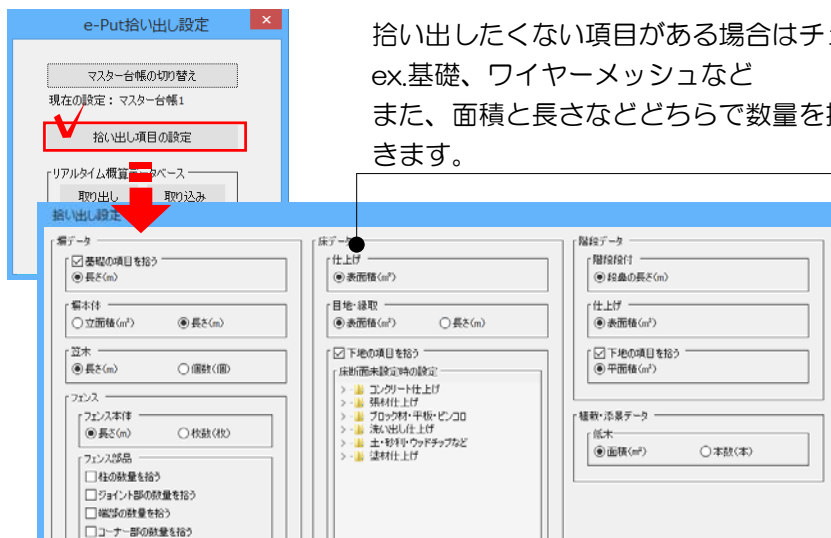
マスター台帳は見積作成画面(e-Put)で新規に作成できます。作成方法はこちらをご覧ください。



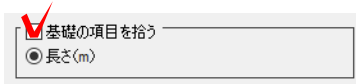
詳細説明 P52

マスター台帳の切り替えができます。

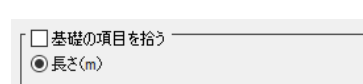
## 2 拾い出し項目の設定： 拾い出しの時に自動で拾い出される項目の設定ができます。



拾い出たくない項目がある場合はチェックを外します。  
ex.基礎、ワイヤーメッシュなど  
また、面積と長さなどどちらで数量を拾い出すかを設定できます。



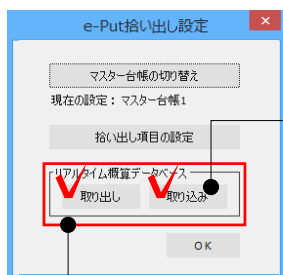
図種	工事名称	種別・名称	規格・仕様	定価	数量	単位
崩1	基礎工事	ベース基礎	CB-120 8段用	-	4	m
崩1	細積工事	ブロック積	CB-120	-	4	m
崩1	左官工事	仕上げ下地	モルタル塗り	-	12.84	m2
崩1	仕上げ工事	仕上げ	一統 吹付 ベージュ	-	12.84	m2



図種	工事名称	種別・名称	規格・仕様	定価	数量	単位
崩1	組積工事	ブロック積	CB-120	-	4	m
崩1	左官工事	仕上げ下地	モルタル塗り	-	12.84	m2
崩1	仕					

拾い出し項目に入ってなくなります。

### 3 リアルタイム概算データベース： 拾い出し画面で保存した概算金額の設定を 取り出し・取り込みできます。

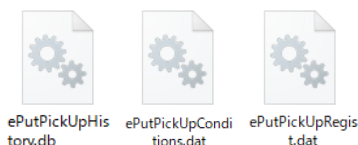


取り込み：取り出したデータベース(金額設定)のデータを取り込むことができます。

※取り出したデータを対象のPCのデスクトップにコピーしてから取り込みをしましょう。

取り出し：拾い出し画面で保存したデータベース(金額設定)のデータを取り出すことができます。

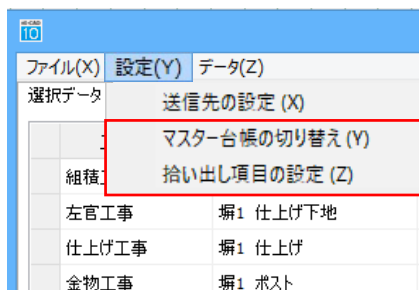
※拾い出し画面のファイルメニュー  
→「現在の各項目・金額の設定を保存」  
をしたものが取り出しできます。



※デスクトップにデータが3つ作成されます。



#### 【e-Putの設定 拾い出し画面から】



マスター台帳の切り替えと拾い出し項目の設定は拾い出し画面の設定メニューから設定ができます。

※「拾い出し項目の設定」は…  
次回拾い出しの時に変更内容が適用されます。作業中の物件に適用させたい場合は拾い出しをし直しましょう。