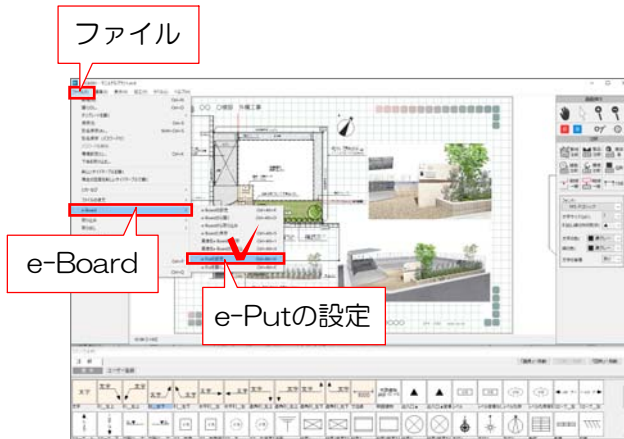


# リアルタイム概算 項目・金額設定の取り込み・取り出し

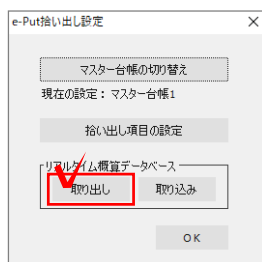
保存した項目・金額の設定を他のパソコンに移行する方法です。

## 1 項目・金額設定の取り出し

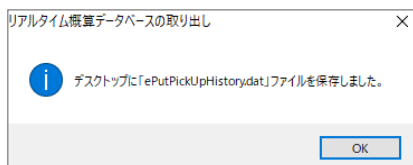


1 CADの平面図の画面で

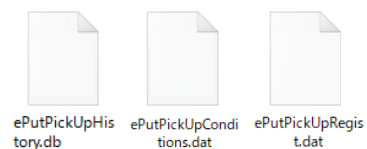
ファイルメニュー→「e-Board」  
→「e-Putの設定」を選択します。



2 リアルタイム概算データベース「取り出し」をクリックします。



保存しましたとメッセージが3回表示され、  
デスクトップにデータが3つ作成されます。



※拾い出し画面のファイルメニュー  
→「現在の各項目・金額の設定を保存」を  
したものが取り出しされます。

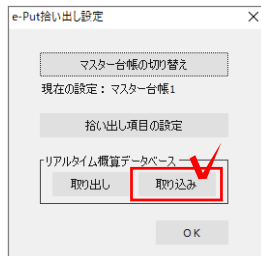
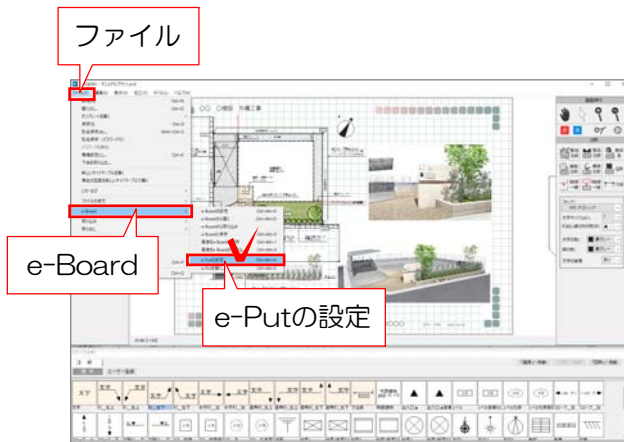
設定を移行したいパソコンのデスクトップに  
3つのデータを移動して、取り込みをしまし  
よう。

## 2 項目・金額設定の取り込み

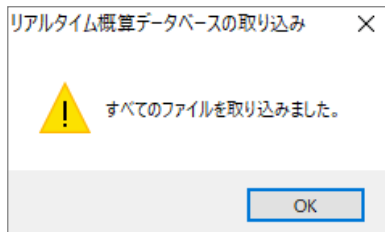
項目・金額設定を取り出したデータを、取り込みしたいパソコンのデスクトップに用意します。

### 1 CADの平面図の画面で

ファイルメニュー→「e-Board」  
→「e-Putの設定」を選択します。



### 2 リアルタイム概算データベース「取り込み」をクリックします。



「すべてのファイルを取り込みました。」  
とメッセージが出たら取り込み完了です。

拾い出しをして確認してみましょう。