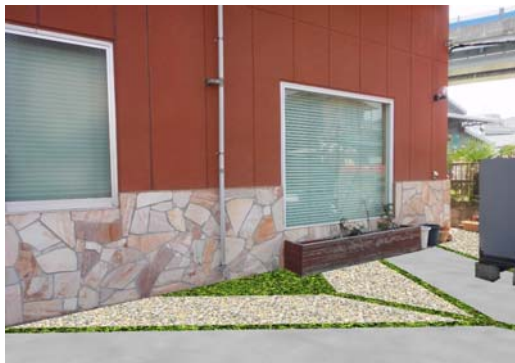
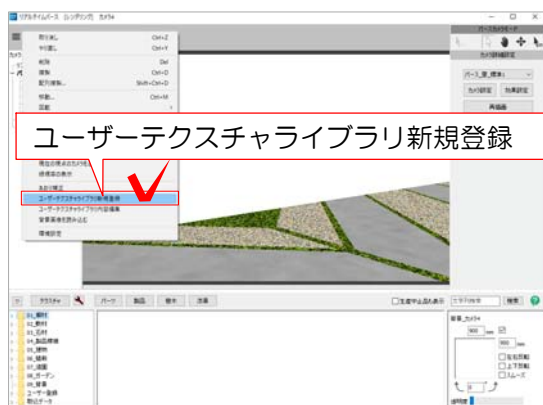



# リアルタイムパース 背景合成

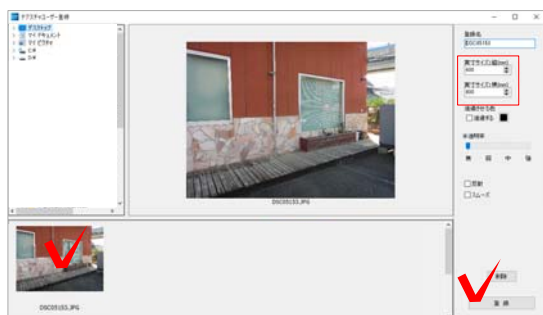
写真を背景として取り込み、CAD図形と合成する方法です。



リアルタイムパースでは現場写真やオリジナル画像をユーザー登録することで背景として使用することができます。



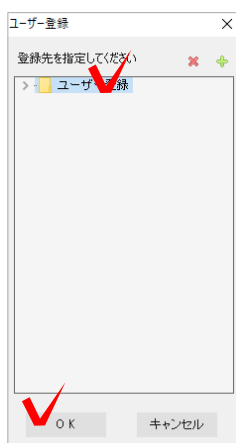
1 リアルタイムパースで、左上の  をクリックし、「ユーザーテキストチャイブラリ新規登録」を選択します。



2 登録したい画像を選択しサイズを指定して登録します。

**【画像サイズを伸縮して背景  
いっぱい表示させたい場合】**  
実寸サイズを縦、横ともに「0」

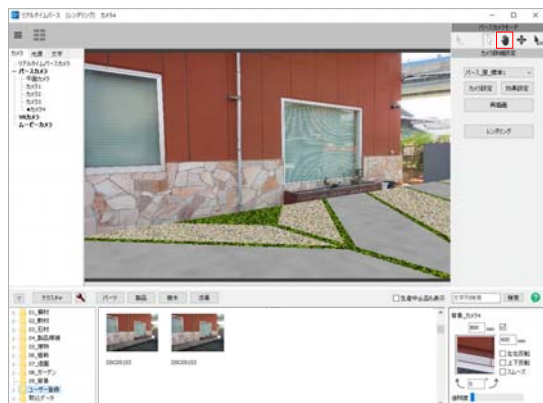
**【画像の縦横比を変えずに背景  
として表示させたい場合】**  
右側の実寸サイズはそのまま  
(縦長の写真などはこの設定)




3 登録するフォルダを選んで「OK」をクリックします。



4 ユーザー登録のフォルダに登録した背景を下からドラッグで背景に配置します。



5  でアングルを調整し、背景写真にCADの図形を合わせます。

6 「レンダリング」をして、図面上に配置しましょう。