

レタッチ フレーム

ぼかしフレームやフォトフレームなど入れることができます。



レンダリングしたパースにぼかしフレームやフォトフレームなどを入れて雰囲気を出すことができます

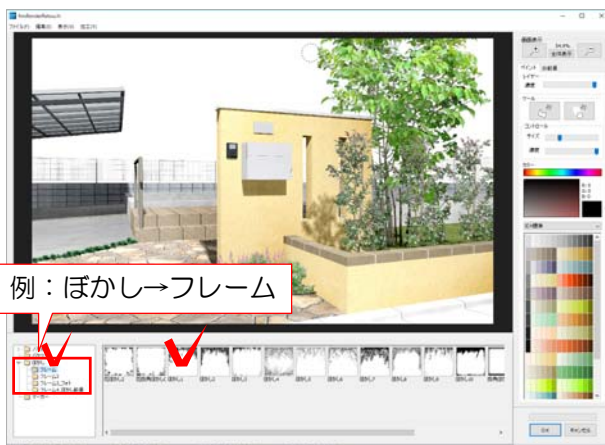


1 画像レイヤに配置したパースをダブルクリックします。



画像編集画面が表示されます。

2 画面右下の「レタッチ」をクリックします。

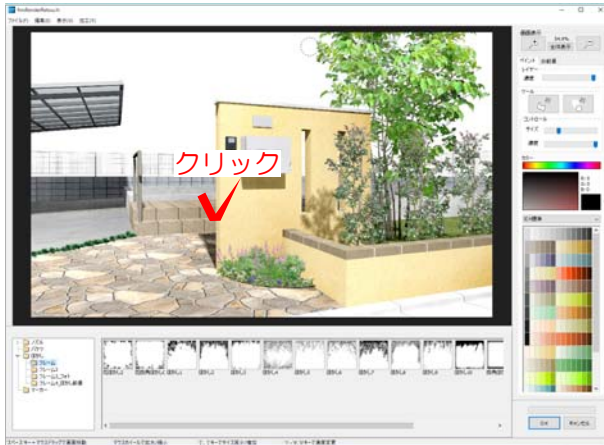


レタッチ画面が表示されます。

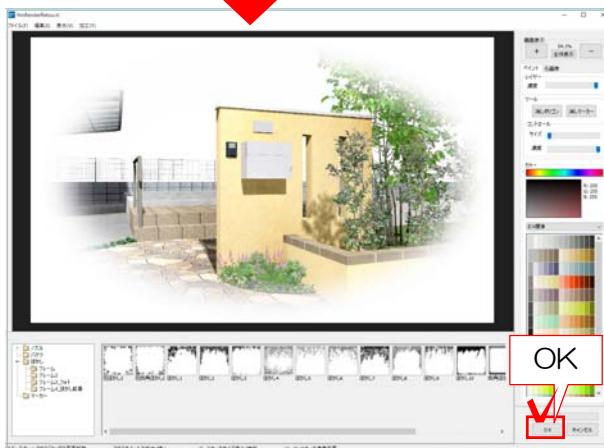
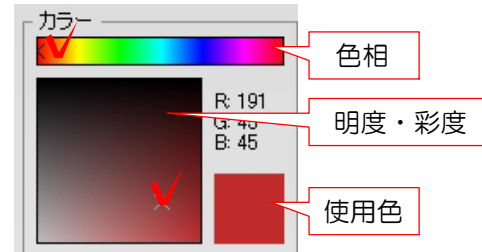
3 画面左下からぼかしを選択し、表示された一覧から使用したいフレームをクリックします。

例：ぼかし→フレーム→楕円ぼかし

4 パース画面上でクリックします。



フレームの色を変えたい場合は、フレーム選択後、画面右上のカラーパレットで色を選択してからパース画面上でクリックします。



何度かクリックすると重ねた感じが出ます。作業をやり直したい場合は編集メニュー→取り消しを選ぶと作業を戻ることができます。

5 「OK」をクリックします。

画像編集の画面が表示されます。



6 「OK」をクリックします。

レタッチ完了です。レイアウトして印刷してみましょう。