

# レタッチ 枠線合成

図形に枠線を入れてパースを仕上げる方法です。

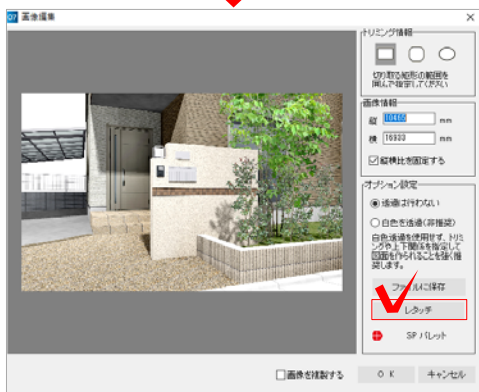


図形に枠線を入れてパースを仕上げる  
ことができます。

事前にレンダリングして画像レイヤにパー  
ス画像を配置しておきましょう。



1 画像レイヤに配置した写真合成パースを  
ダブルクリックします。



画像編集画面が表示されます。

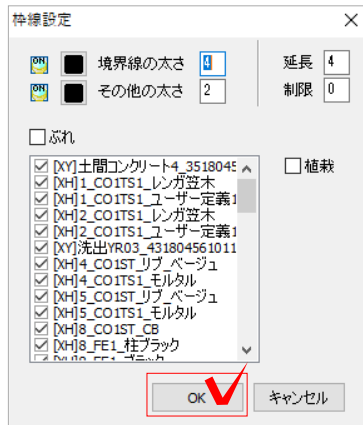
2 画面右下の「レタッチ」をクリックしま  
す。



レタッチ画面が表示されます。

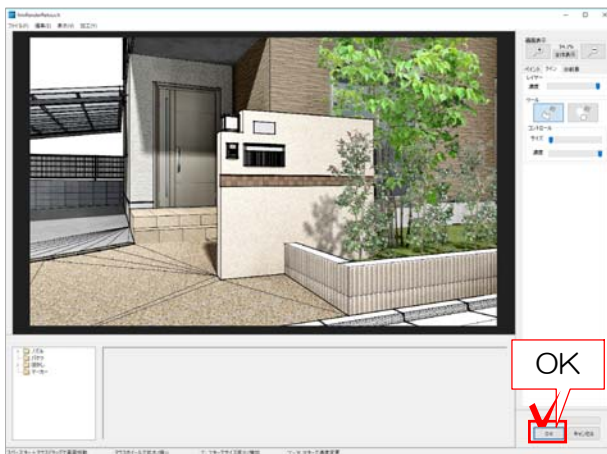
3 加工メニューの「枠線合成」をクリック  
します。

枠線設定の画面が表示されます。



4 線の太さなどを設定し「OK」をクリックします。

パースに枠線が入ります。



不要な線を削除したい場合は、画面右側の削除ツールを使って削除します。

 多角形で削除

 ドラッグで削除

5 「OK」をクリックします。

画像編集の画面が表示されます。



6 「OK」をクリックします。

レタッチ完了です。レイアウトして印刷してみましょう。