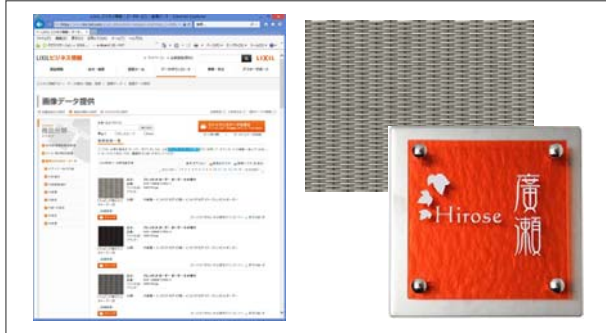


テクスチャ登録機能

リアルタイムパスでテクスチャの登録をする機能です。

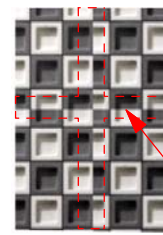


ネットカタログからダウンロードした画像データや、写真で撮った画像データをテクスチャ登録する事が出来ます。

画像が正面から撮られていなかったり、余白がある場合、連続性がない画像は画像編集ソフト等で加工する必要があります。



連続性○



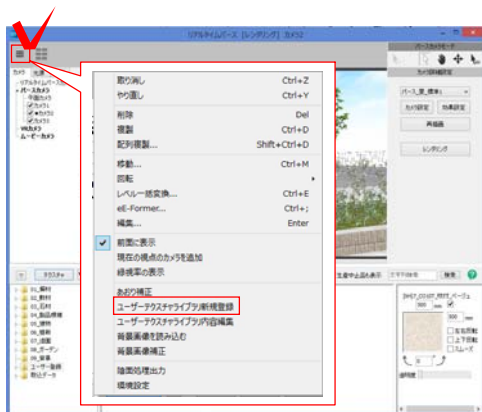
連続性×

テクスチャの繋がりが合わない




1 画像を用意する

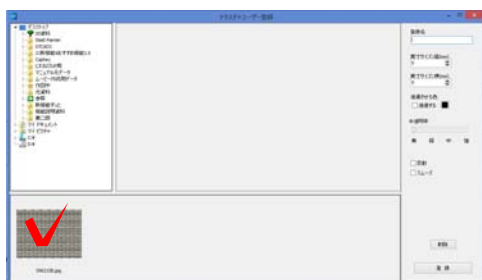
1-1：ネットカタログから画像をダウンロード、写真データなどから登録したい画像をデスクトップなどわかりやすい場所へ保存します。



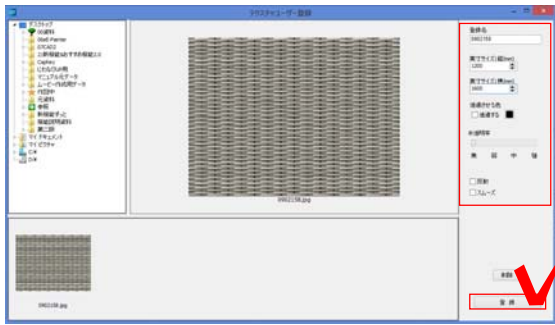
2 ユーザーテクスチャーライブラリー新規登録をします

2-1：リアルタイムパス左上  マークから「ユーザーテクスチャーライブラリー新規登録」をクリックします。

テクスチャユーザー登録画面が表示されます。



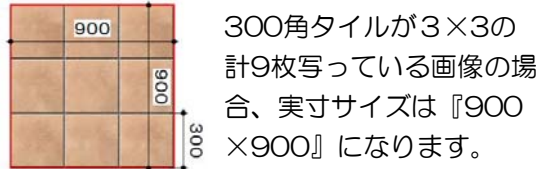
2-2：登録する画像をクリックします。



2-3：画面右側の項目を入力し「登録」をクリックします。

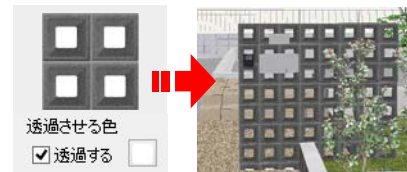
登録名：テクスチャの名称です。

実寸サイズ縦横：画像の撮られている範囲の実寸サイズを入力します。



サイズを『0x0』にすると張った図形一杯に張られます。表札などの場合便利です。

透過させる色：指定した色が透過します。
 (例) スクリーンブロックの穴部分
 (白の部分) が透過します。

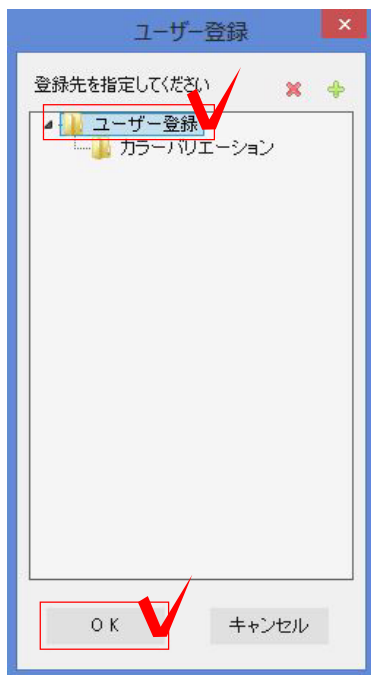


半透明率：ポリカーボネートなど半透明の素材の調整に使用します。

反射：反射させたい素材の場合はチェックを入れます。

スムーズ：曲面にテクスチャを張った場合にうまく画像が出ないなどスムージング効果を付けたい場合にチェックを入れます。

2-4：「ユーザー登録」を選択し「OK」をクリックします。



画像がユーザー登録されました。

テクスチャユーザー登録画面は右上のマークでとじます。

3 テクスチャを貼ります

3-1：「ユーザー登録」からテクスチャーを貼ります。

サイズは登録後でも変更する事が出来ます。

