

# サッシにシャッターボックスなどを設定する方法

サッシにシャッターボックスなどを設定する方法です。



サッシにシャッターボックス、雨戸、手摺、フラワーボックス、格子、窓枠、カーテン、ブラインドを設定できます。

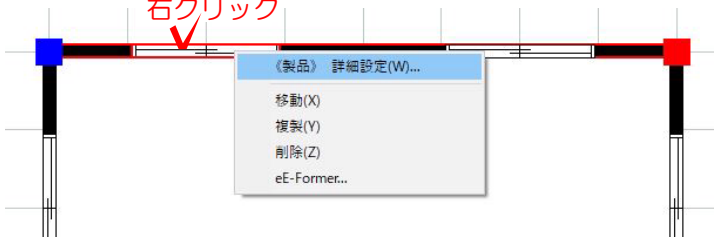
## 操作方法

クリック



1) 建物デザイナーを起動してから平面編集をクリックします。

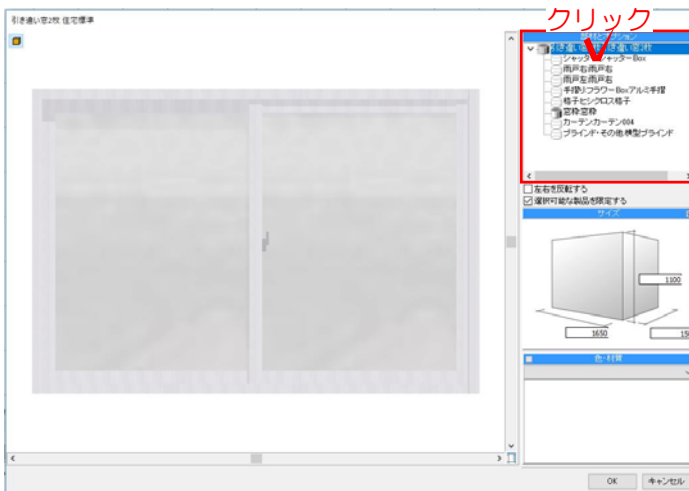
右クリック



2) シャッターボックスなどを配置したいサッシ上で、右クリックしてメニューを表示し

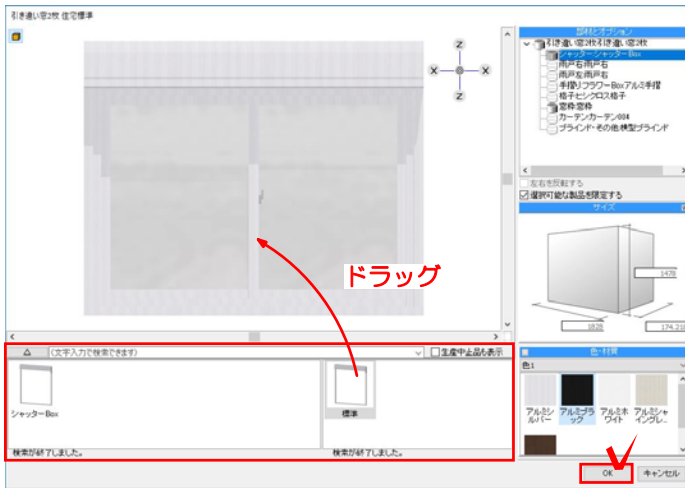
「《製品》詳細設定」を選択します。

クリック



3) 部材とオプションの中から、配置したいものを選択します。

今回はシャッターBoxを選択します。



4) 画面下に表示されたシャッター-Boxをサッシに向かってドラッグします。最後にOKをクリックします。



5) サッシにシャッター-Boxが設定されました