

# パーツ登録(O7部品ファイル)

様々な図形のセットをパーツとしてリアルタイムパースに登録する方法です。



植栽セットやオリジナル製品、門まわり・車庫まわりセットなど異なるレイヤの図形も一緒にパーツ登録でき、リアルタイムパースで配置できるようになります。

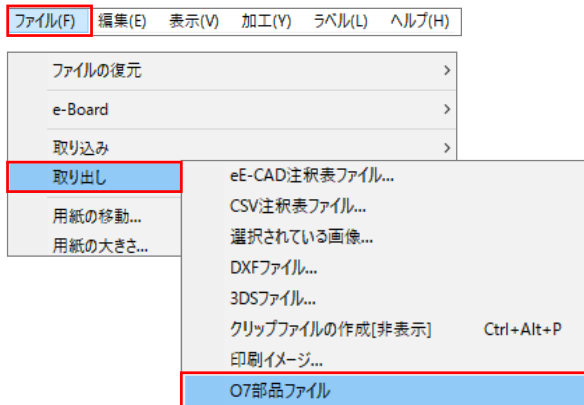
## 1 O7部品ファイル取り出し

1-1：パーツとして登録したいものを選択した状態で、ファイルメニューから取り出し→O7部品ファイルを選択します。



異なるレイヤの図形も一緒に登録できます。

設定画面が表示されます。



**表示名：**ファイル名、スタンプの名前になります。

**簡易説明：**スタンプにマウスを置いた時に表示されるヒント文字です。

**スタンプに表示する画像：**パースか平面を選択します。

チェックが入ってる図形が登録されます。不要な図形はある場合はチェックを外します。

選択した図形が表示されます。リアルタイムパースと同様の操作でアングルの変更ができ、スタンプに表示する画像になります。

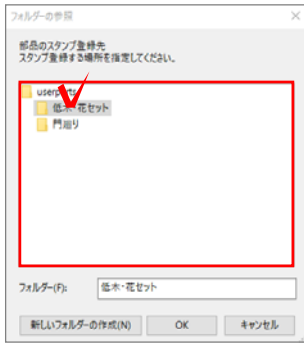
**スタンプに保存する：**リアルタイムパースのパーツに登録します。→2

**外部に保存する：**外部データとして保存します。→3

**完全保存する：**作成する部品ファイルに公式テキストチャなども含めます。通常はチェックを入れる必要はありません。

**作成：**O7部品を作成します。



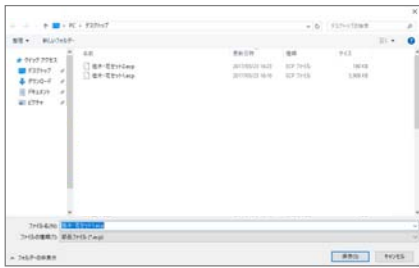


## 2 スタンプに保存する

2-1：登録するフォルダを選択して「OK」をクリックします。



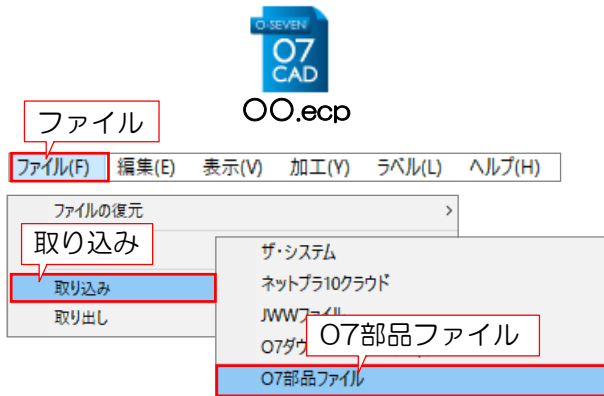
リアルタイムパースの「パーツ」に登録されました。ドラッグで配置ができます。




## 3 外部に保存する

3-1：保存場所を指定、ファイル名を入力し「保存」をクリックします。

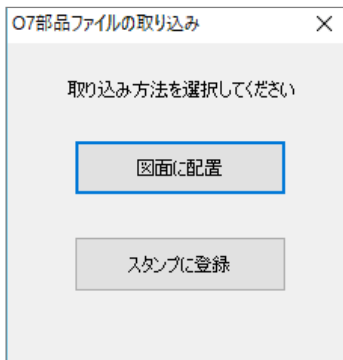
拡張子が「OO.ecp」となっているデータができます。



3-2：できたファイルはファイルメニューから取り込み→O7部品ファイルで取り込むことができます。

 以下の方法でも取り込むことができます。

- ・ファイルをダブルクリックしてO7CADで開く
- ・ecpファイルをO7CADの作図画面にドロップする



3-2：取込方法を選択します。

**図面に配置：**作図画面に矩形が表示されるのでマウスを動かし、配置したいところでクリックします。

**スタンプに登録：**スタンプに保存する画面が表示されます。