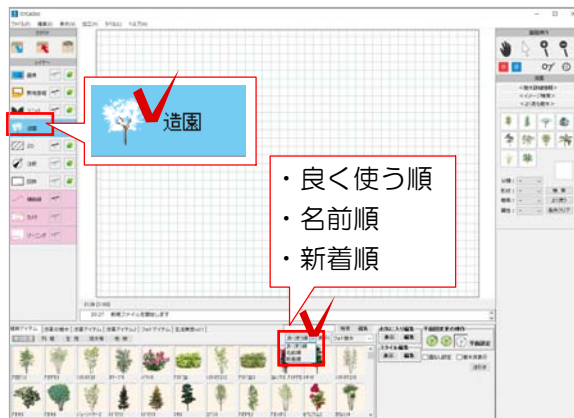


樹木の表示順

樹木の表示順を変更できます。

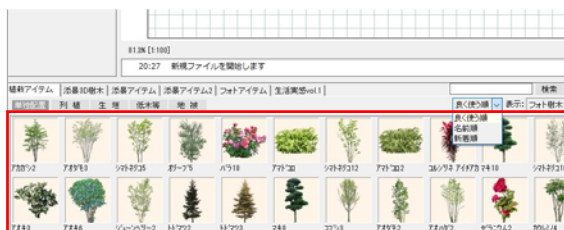


樹木の表示順を良く使う順・名前順・新着順に変更できます。



1 造園レイヤを選択し、画面下から表示順を選択します。

- ・良く使う順：配置している回数が多い順
- ・名前順
- ・新着順：新しく追加された順



画面下の樹木の表示順が変わります。探しやすい順番で表示しましょう。

